

Switzerland Cheese Marketing

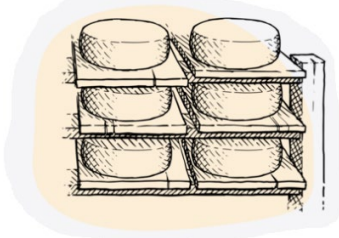
Schweizer Käse vor wirtschaftlichen Herausforderungen

David Escher, CEO SCM AG
Bern, 17. April 2024



Die Entwicklung vom Käse in der Schweiz

Produktion



Jahr **2000**

167'381 Tonnen

+17.8%



Jahr **2023**

197'258 Tonnen

Konsum



19.1 kg

140'518 Tonnen

7.204 Mio. Einwohner

+45.8%



22.7 kg

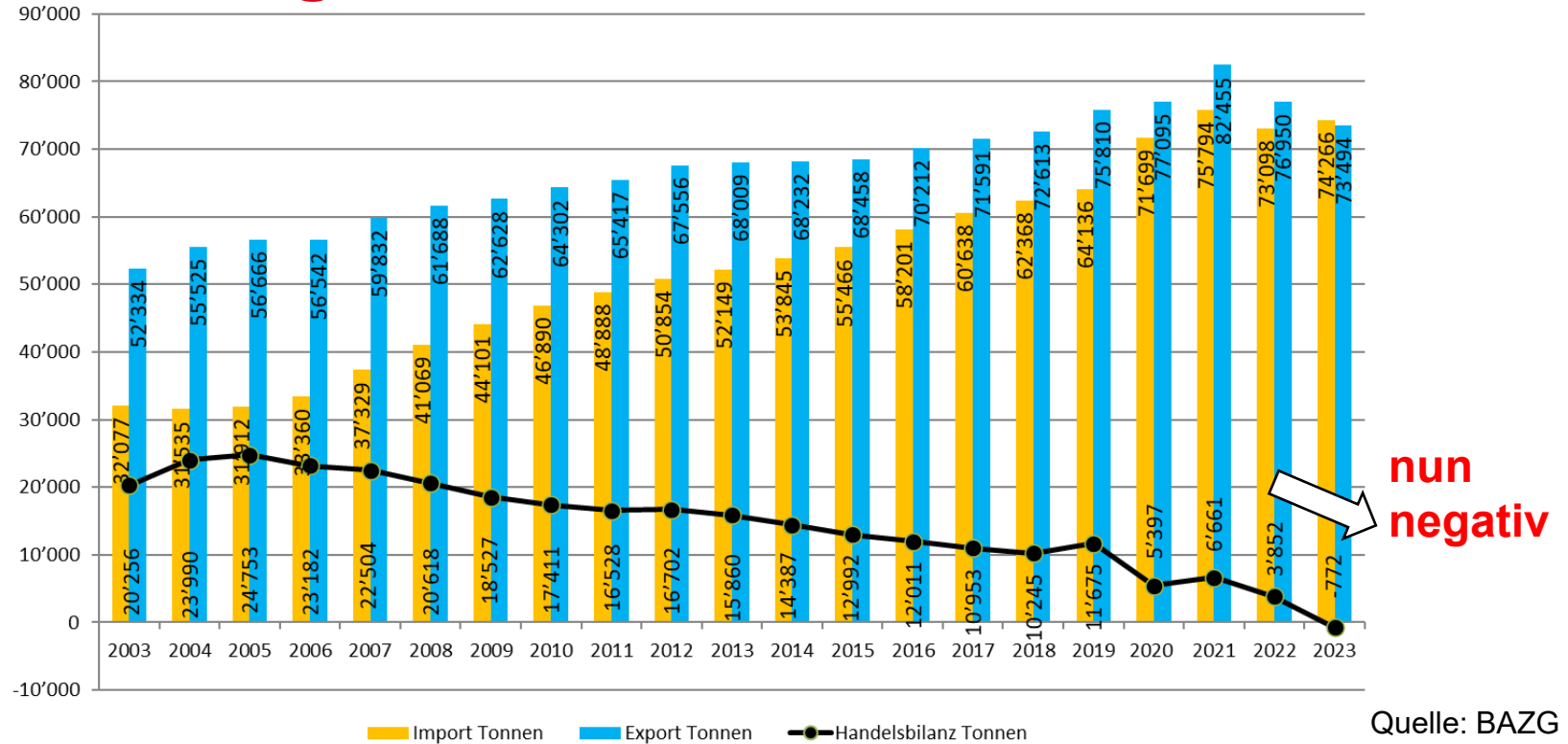
204'892 Tonnen

9.010 Mio. Einwohner

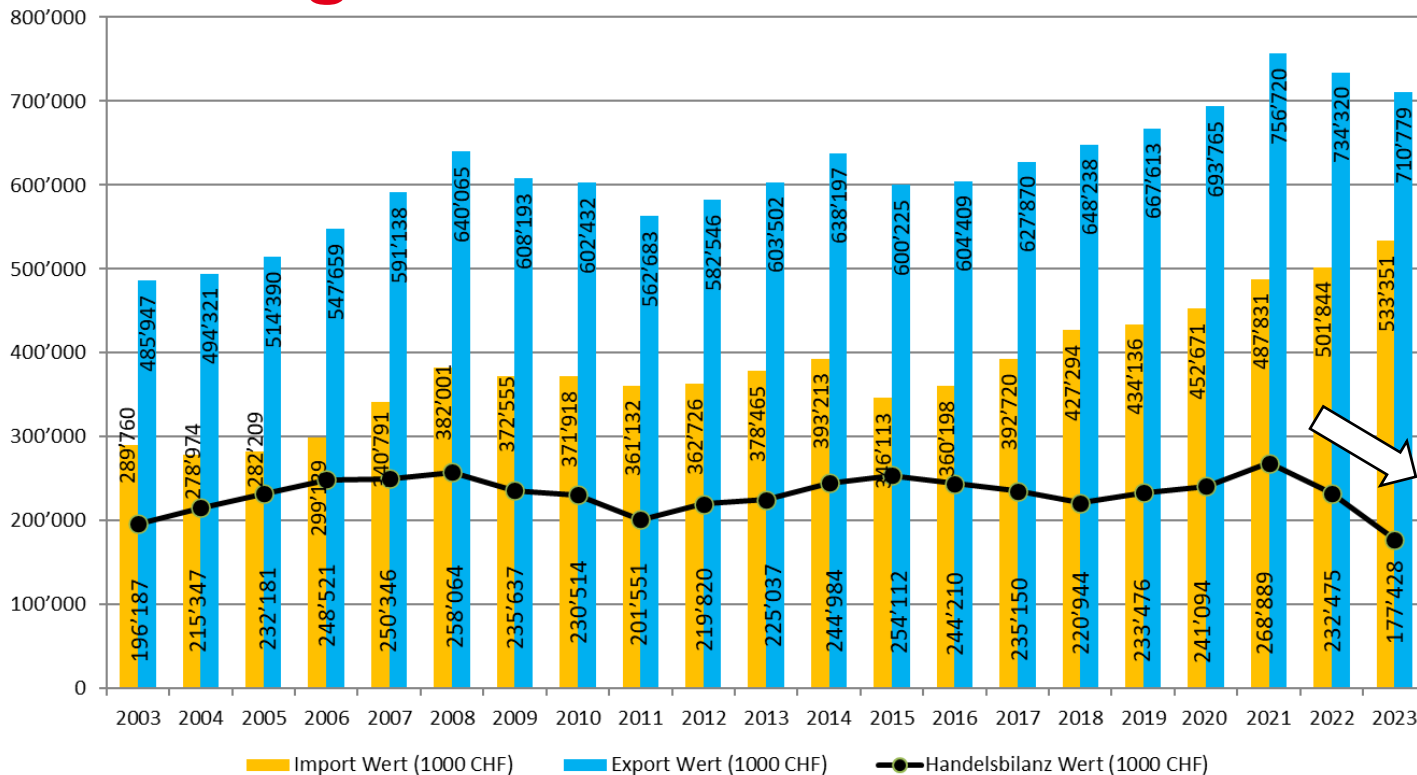
Quelle: TSM / MISTA / BFS



Entwicklung der Handelsbilanz in Tonnen



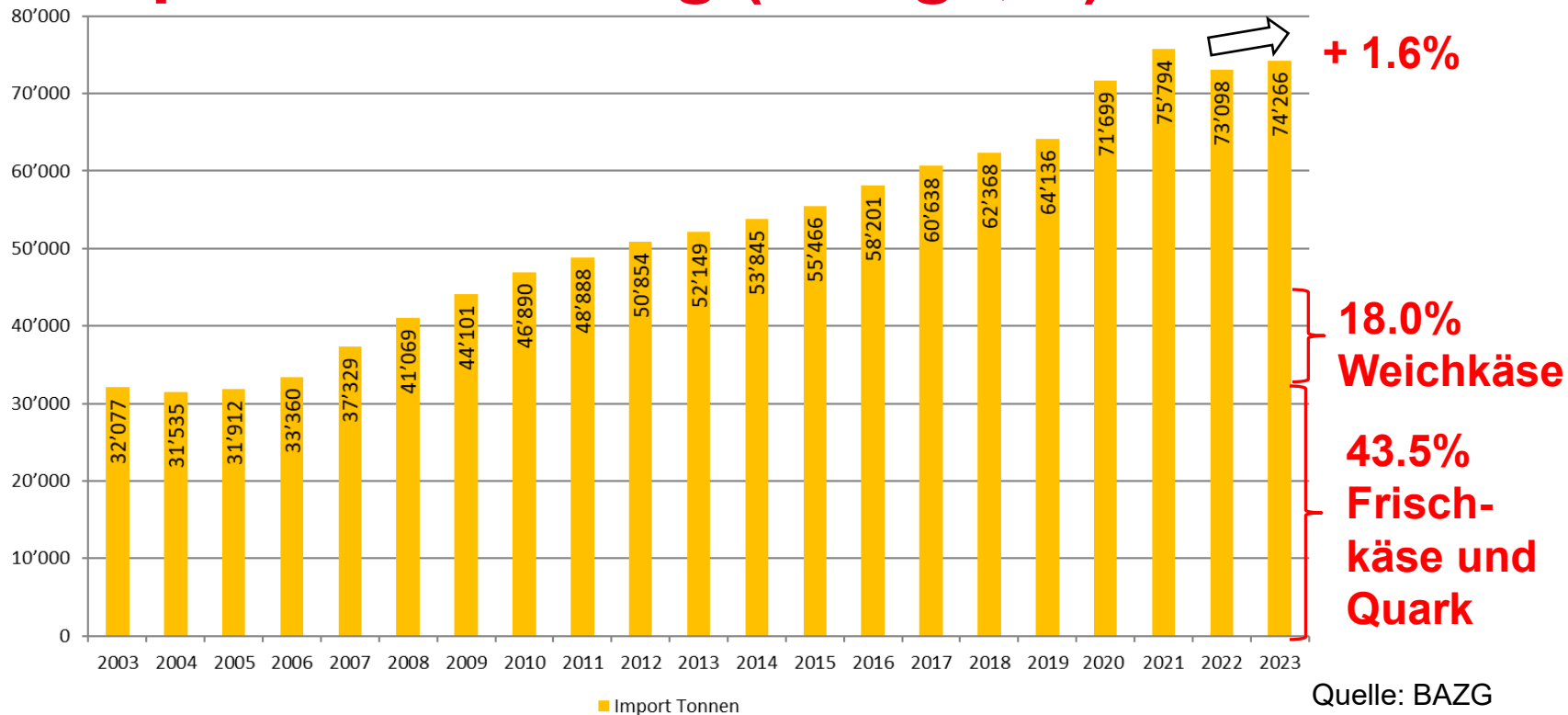
Entwicklung der Handelsbilanz in 1'000 CHF



- 23.7%



Käseimportentwicklung (Menge, T)



Käseimporte 2023

- Im 2023 sind die Käseimporte um **1.6%** oder **1'168** Tonnen gestiegen; zu einem Durchschnittspreis von **7.18 CHF/kg**. Insgesamt wurden 74'266 Tonnen importiert.
- Hauptimportwaren bleibt **Frischkäse** (43% Marktanteil) mit einem Importpreis von **5.34 CHF/kg**, **Weichkäse** (18.0%) wird zu **8.70 CHF/kg** importiert.
- Mehr als **ein Viertel** der Importe kommen aus **Deutschland** mit einem Durchschnittspreis von **5.05 CHF/kg**.
- In diesem Kontext ist festzuhalten, dass **nahezu 50% (!)** der importierten Produkte in der **Ernährungsindustrie und Gastronomie** verwendet werden.



Basiskampagne Schweiz

In einer Zeit, in der sich immer mehr Produkte immer ähnlicher sehen, **ist es gut, mit Leidenschaft vielfältig zu bleiben.**

Schweizer Käse ist Vielfalt. Weil alles drin ist, was uns ausmacht.



ENTDECKE HIER DIE GANZE
VIELFALT VON SCHWEIZER KÄSE



Schweiz. Natürlich.

Unser Schweizer Käse. 

www.schweizerkaese.ch



Schweiz. Natürlich.



In einer Welt, die sich immer schneller dreht, **ist es gut, dass es Dinge gibt, die so bleiben wie sie sind.**

Schweizer Käse ist Handwerk. Weil wir unseren Traditionen treu bleiben.

ERLEBE DAS KÄSERHANDWERK HAUTNAH



SCHWIEZ SUISSE SVIZZERA SWITZERLAND

Schweiz. Natürlich.

Unser Schweizer Käse. 

www.schweizerkaese.ch

Weiterentwicklung Print:

Neu mit **Verlinkung**, die z.B. eine Vertiefung der Kernwerte ermöglicht.

Integration von «**swissmilk green**».
Aspekte der **Nachhaltigkeit**.

Unser Schweizer Käse. 

www.schweizerkaese.ch

Basiskampagne Schweiz

Weiterentwicklung Neue Medien:

Starke Präsenz mit **prägnanten** Videos. Kernwerte vom Schweizer Käse werden hervorgehoben. **Nachhaltigkeit** wird angesprochen u.a. über «swissmilk green».

Hier Thema «Qualität»

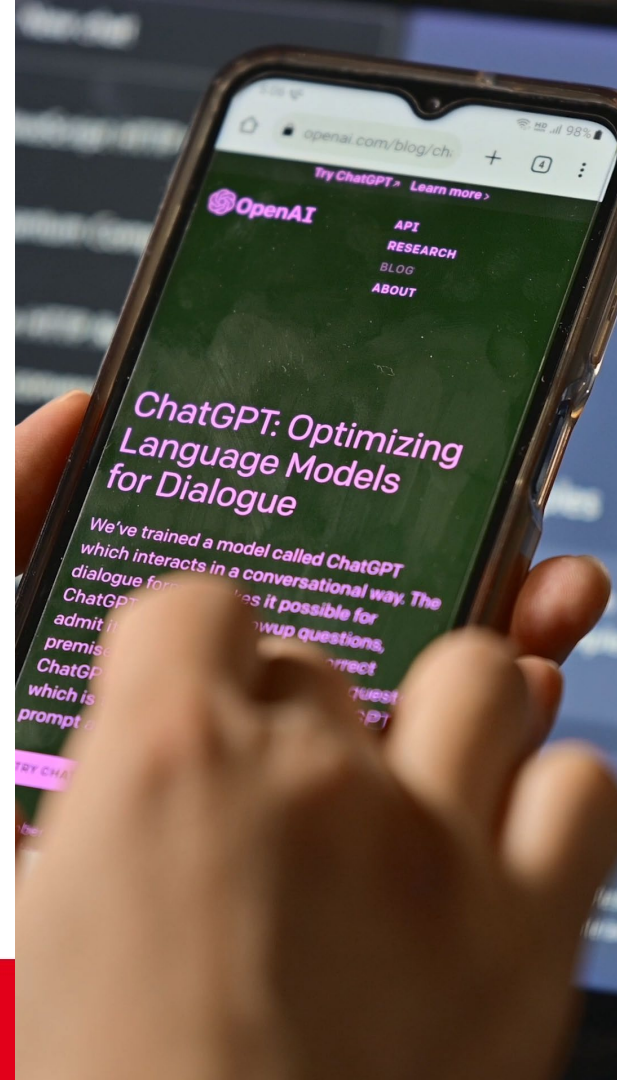


Basiskampagne Schweiz

Weiterentwicklung Neue Medien:
Starke Präsenz mit **prägnanten**
Videos. Kernwerte vom Schweizer
Käse werden hervorgehoben.
Nachhaltigkeit wird angesprochen
u.a. über «swissmilk green».
Hier Thema «Natürlichkeit»



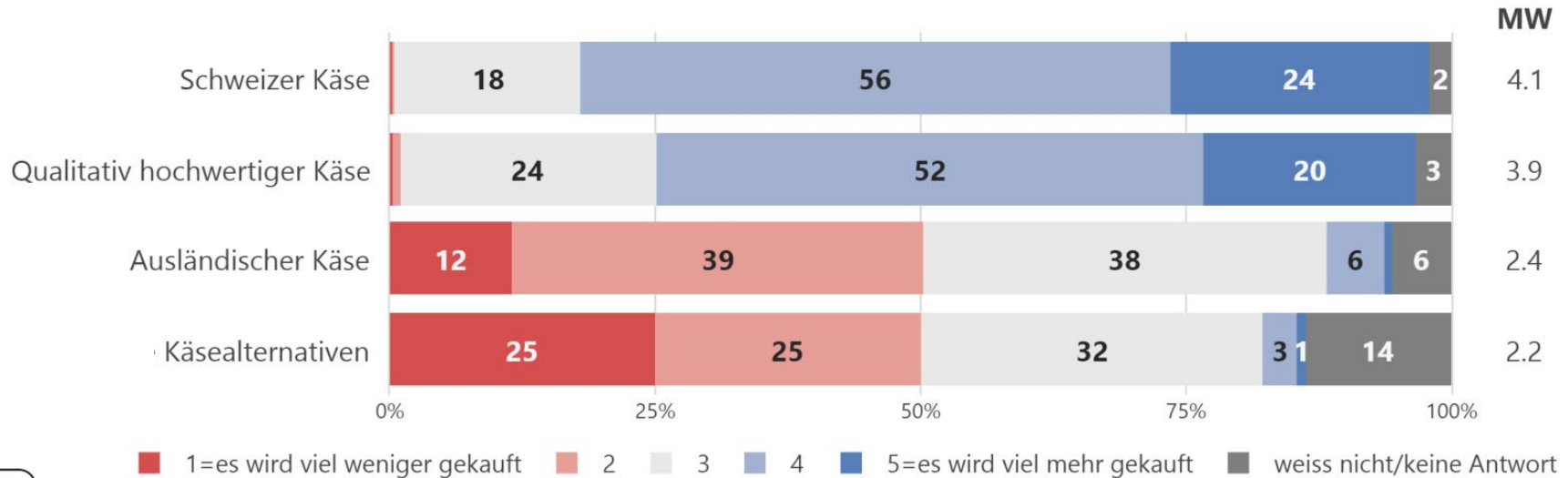
Schweiz. Natürlich.



Käse. 

Wichtige Resultate der Werbewirkungsanalyse

Wie werden die Werbeclips und Claims das Konsumverhalten von Käse in der Schweizer Bevölkerung beeinflussen? Wird mehr oder weniger gekauft?



Angaben in %, N = 1000



Wichtige Partnerschaften



GASTRO SUISSE Verband Bildung Recht S...

Bildung → Seminare → Käse-Sommelier

Anmeldung Schweizer Käse-Sommelier / Sommeliere®

Angaben zur L-GAV Unterstützung

Mitarbeitende, deren Betrieb zum Zeitpunkt der Anmeldung zwingend dem Landes-Gesamtarbeitsvertrag des Gastgewerbes unterstellt ist, können für bewilligte Lehrgänge eine finanzielle Unterstützung beantragen. GastroSuisse sendet das Anmeldeformular an Hotel & Gastro formation in Weggis, welche Ihnen das Antragsformular zustellt. Sämtliche Angaben bei der Anmeldung und beim Antrag müssen korrekt und vollständig ausgefüllt werden.

Die Anzahl Plätze für Teilnehmende, die von der Unterstützung profitieren können, ist ab 2024 limitiert.

Weitere Informationen finden Sie unter www.weiterbildung-inklusive.ch.



Intensivierung der Partnerschaft mit **GastroSuisse**

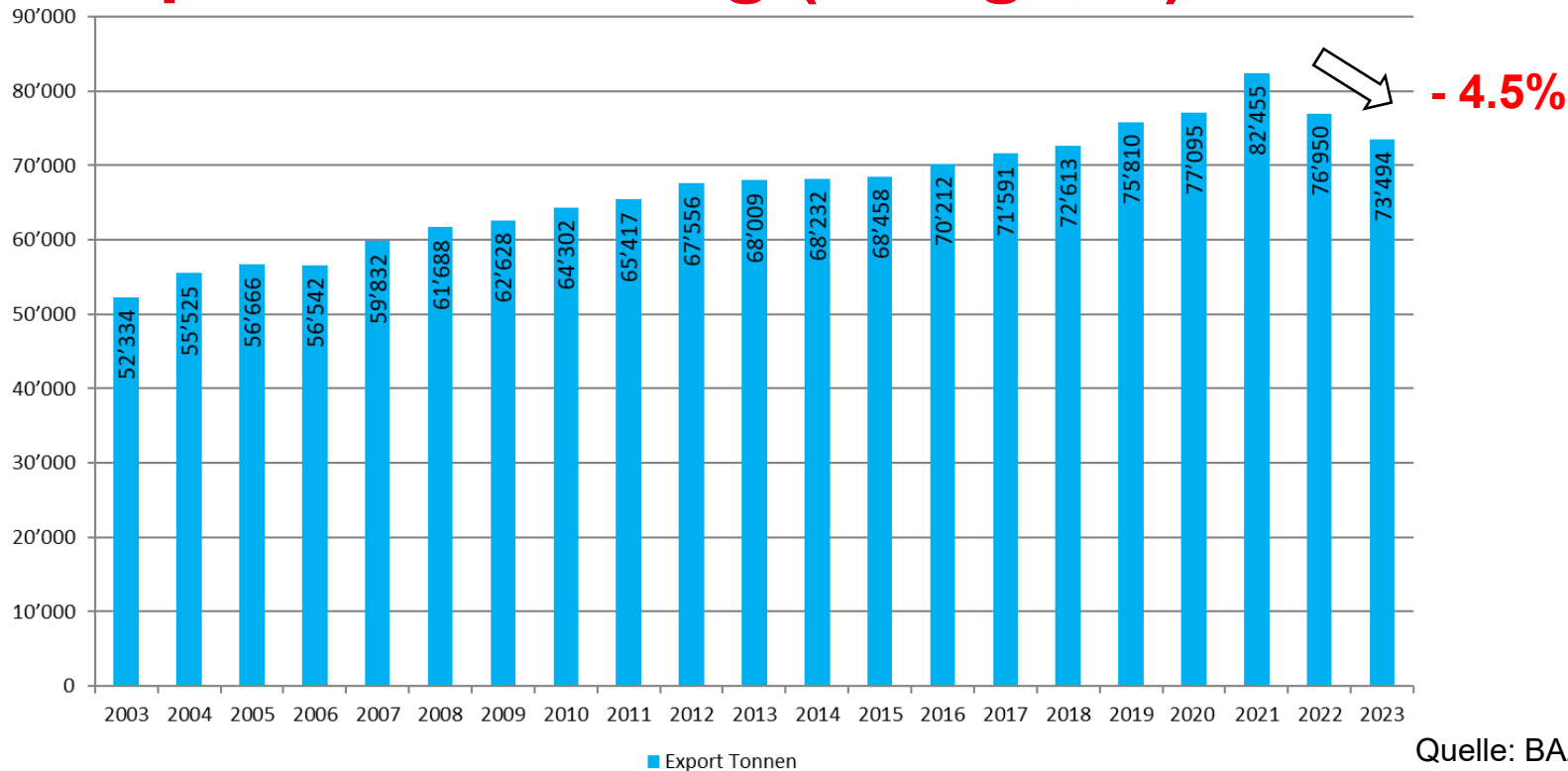


Fortführung der Partnerschaft mit **Schweiz Tourismus**

Highlight im 2024:
Swiss Cheese Awards mit **FROMARTE** & umfangreiche Kollaboration mit Schweizer und internationalen **Medien**



Käseexportentwicklung (Menge, T)



Käseexporte 2023

Im Jahr 2022 wurden **73'494 Tonnen** Käse exportiert oder **-4.5%** weniger als im Vorjahr. Umsatzmässig entspricht dies einem Wert von rund **CHF 710.8 Mio.** oder **-3.2%**. Der Durchschnittspreis lag bei **9.67 CHF/Kg (+1.4%)**.

Wichtige Bemerkung zu den Exportzahlen:

In den Ländern wo SCM intensiv investiert, konnte der Export aufrechterhalten werden.

	Exportzahlen		Differenzen	
	2022	2023	2022	2023
Länder in denen SCM intensiv investiert *	65'825	65'653	-0.26%	-172
Übrige Länder	11'125	7'841	-29.52%	-3'284

* Länder mit einer SCM Niederlassung sowie GB und USA – Stand Februar 2024.



Exportpreis Grosshandel	Preis in CHF/Kg		Veränderung in %
	2022	2023	
Produkte mit tiefem Preis*	4.43	4.19	-5.6%
Produkte mit hohem Preis**	11.18	11.62	4.0%
Durchschnittspreis	9.56	9.67	1.2%

*Frischkäse, Quark, HHK<45%, HK<45%

** Alle Anderen

Quelle: TSM, März 2024

Exportmenge	Menge in Tonnen Total		Veränderung in %
	2022	2023	
Produkte mit tiefem Preis*	18'564	19'268	3.8%
Produkte mit hohem Preis**	58'715	54'226	-7.6%
Total	77'279	73'494	-4.9%

Menge in Tonnen mit SCM		Veränderung mit SCM in %
2022	2023	
16'326	18'559	13.7%
49'723	47'094	-5.3%
66'049	65'653	-0.6%

Veränderung ohne SCM in %
-68.3%
-20.7%
-30.2%

Exportwert	Wert in Mio. CHF Total		Veränderung in %
	2022	2023	
Produkte mit tiefem Preis*	82.30	80.64	-2.0%
Produkte mit hohem Preis**	656.16	630.13	-4.0%
Total	738.45	710.77	-3.7%

Wert in Mio. CHF mit SCM		Veränderung mit SCM in %
2022	2023	
70.63	76.73	8.6%
552.68	543.54	-1.7%
623.32	620.26	-0.5%

Veränderung ohne SCM in %
-66.4%
-16.3%
-21.4%



Exportpreis Grosshandel	Preis in CHF/Kg		Veränderung in %
	2022	2023	
Appenzeller®	12.82	13.78	7.5%
Raclette	9.78	10.21	4.4%
Tête de Moine AOP	20.20	20.63	2.1%
Anderer HHKvf und \geq 55%	10.14	10.64	4.9%
Emmentaler AOP	9.94	10.70	7.7%
Le Gruyère AOP	15.19	15.22	0.2%
Anderer HKvf und \geq 55%	11.41	11.58	1.5%

Quelle: TSM, März 2024

Exportmenge	Menge in Tonnen Total		Veränderung in %
	2022	2023	
Appenzeller®	4'369	4'202	-3.8%
Raclette	3'265	3'188	-2.3%
Tête de Moine AOP	1'982	1'921	-3.1%
Anderer HHKvf und \geq 55%	8'012	7'792	-2.7%
Emmentaler AOP	10'331	8'995	-12.9%
Le Gruyère AOP	13'324	12'592	-5.5%
Anderer HKvf und \geq 55%	2'567	2'377	-7.4%

Menge in Tonnen mit SCM		Veränderung mit SCM in %	Veränderung ohne SCM in %
2022	2023		
4'165	4'055	-2.6%	-28.1%
2'673	2'679	0.2%	-14.0%
1'793	1'719	-4.1%	6.5%
6'565.9	6'887.5	4.9%	-37.5%
9'440	8'261	-12.5%	-17.5%
10'846	10'686	-1.5%	-23.1%
1'857	1'779	-4.2%	-15.8%

Exportwert	Wert in Mio. CHF Total		Veränderung in %
	2022	2023	
Appenzeller®	55.99	57.88	3.4%
Raclette	31.92	32.55	1.9%
Tête de Moine AOP	40.04	39.63	-1.0%
Anderer HHKvf und \geq 55%	81.21	82.87	2.0%
Emmentaler AOP	102.64	96.23	-6.2%
Le Gruyère AOP	202.41	191.66	-5.3%
Anderer HKvf und \geq 55%	29.29	27.52	-6.0%

Wert in Mio. CHF mit SCM		Veränderung mit SCM in %	Veränderung ohne SCM in %
2022	2023		
53.36	55.81	4.6%	-21.1%
25.76	27.18	5.5%	-13.0%
36.24	35.54	-1.9%	7.5%
67.86	72.41	6.7%	-21.6%
91.60	86.98	-5.1%	-16.2%
164.53	162.16	-1.4%	-22.1%
22.14	20.84	-5.9%	-6.6%



Hart umkämpfter Markt II – Beispiel Italien (02.24)



Emmentaler AOP
19.84 €/Kg



Swiss Switz.
13.28 €/Kg



Emmentaler Entremont
14.60 €/Kg



Emmentaler aus Bayern
7.48 €/Kg



Massnahmen Ausland – Trademarketing



Einkäufer Schulung
bei Carrefour



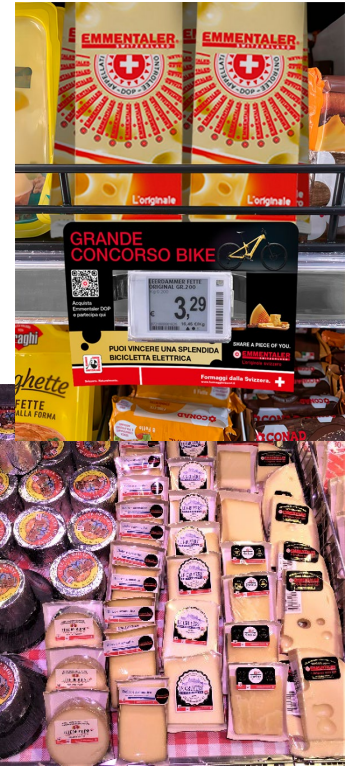
Reise mit Einkäufern,
hier bei ES



Schweiz. Natürlich.



Programm «Kaufe Schweiz.
Gewinne Schweiz!»
(Hier in Italien)



Schulung vom Feldmarketing
Team, 4 Mal pro Jahr

Unser Schweizer Käse. 
www.schweizerkaese.ch

Massnahmen Ausland Image-Kampagnen

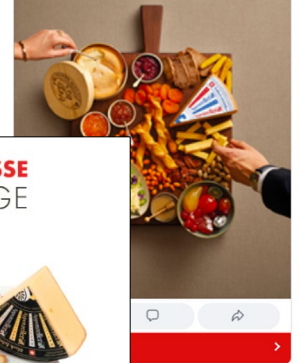
Formaggio Svizzero

Invito, preparazione, taxi che non si trova, evento dall'altra parte della città, le solite persone e domani in ufficio.

La vera grande occasione: tu, il tuo amore e un momento tutto per voi.

chidi così 🇨🇮

di una grande occasione.



Compartir
[Las emociones]

LES FROMAGES DE SUISSE
LE GOÛT DU PARTAGE

Partageons la nature

EMMENTALER Langjahr alpine
TÊTE DE MOINE LANGJAHRE ALPINE
Appenzeller Käse

Basos. Naturalmente.

Les Fromages de Suisse. +
www.fromagesuisse.fr

Das Gute leben.

Schweizer Käse.
Germacht, um Menschen zu verbinden.

Käse aus der Schweiz. +
www.schweizerkaese.de

Schweiz. Natürlich.

Das Gute leben

SUISSE SUISZERA SWITZERLAND

Quesos de Suiza. +
www.quesodesuiza.es

ca. Naturalmente.

Gemeinsam das Gute leben.

Mehr erfahren →

Image-Kampagne zum Motto des Teilens, der Geselligkeit

Käse aus der Schweiz. +



Schweiz. Natürlich.

Unser Schweizer Käse. +
www.schweizerkaese.ch

Massnahmen Ausland Image-Kampagnen

Image-Kampagne Schweizer
Käse am Times Square, NY



Schweiz. Natürlich.



r Käse. 

Massnahmen Ausland Wirkungsvolle Auftritte



Publikumsmesse
IGW 2024, Berlin



Fachmesse
Anuga 2023,
Köln



Publikumsmesse
SIA 2024, Paris



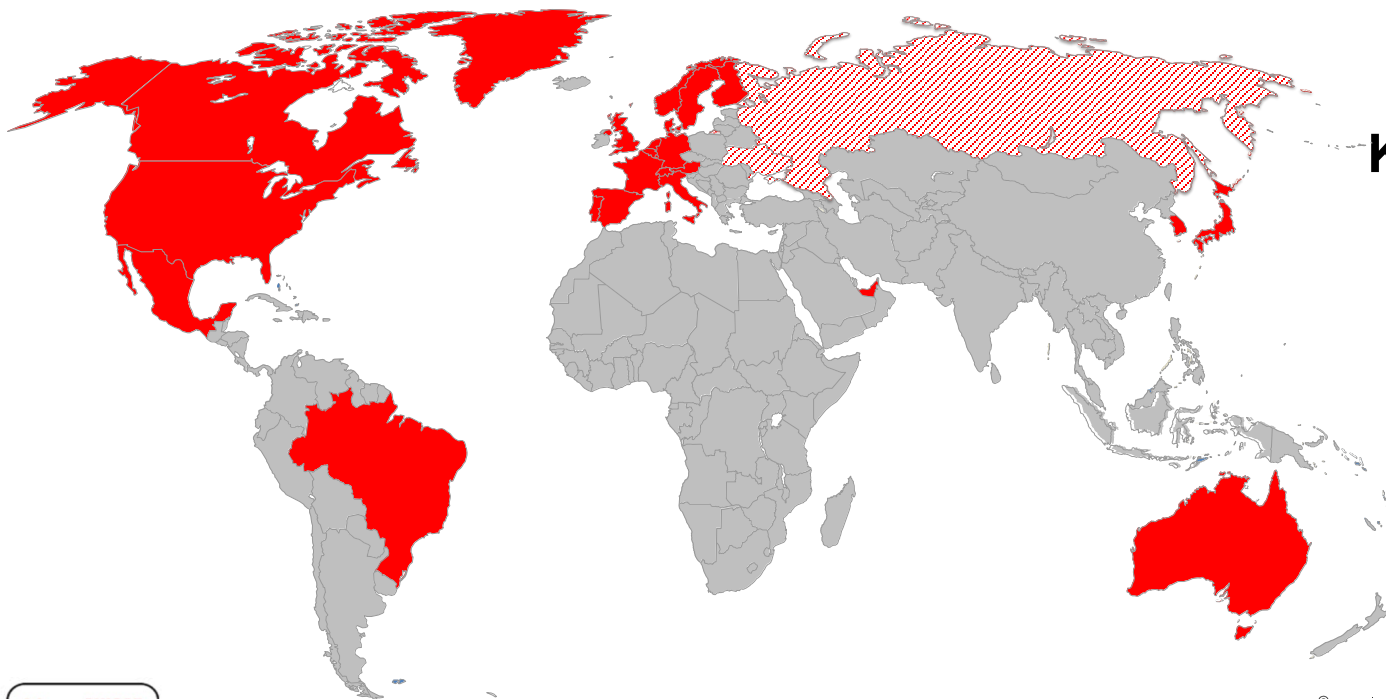
Schweiz. Natürlich.



ns
w.schwei



SCM weltweit



**Kommunikations-
arbeit der SCM**

=

**Rund 6.1 Mia.
Kontakte**

© comersis.com



Schweiz. Natürlich.

Unser Schweizer Käse.

www.schweizerkaese.ch



Akzente 2024+

In der Schweiz

1. Weiterführung der Integration von «swissmilk green»
2. Zusätzlicher Akzent auf Weich- und Frischkäse

Im Ausland

1. **Intensives Trade Marketing (POS- und B2B-Aktivitäten)**
Mehr **Kundeninteraktionen** am POS / **Schulungen** des Verkaufspersonals,
Einkäuferreisen in die Schweiz
2. **Nachhaltigkeit in den Basiskampagnen rund um den Schweizer Käse**
Einbeziehung von Elementen der Nachhaltigkeit → **Differenzierung**
(Themen wie Tierwohl, Fütterung, CO2-Abdruck und Wasser)
3. **Fortführung der Synergien aus Partnerschaften**
Intensivierung der **Kooperation** der bestehenden **Partnerschaften** (Schweiz
Tourismus, Präsenz Schweiz) – Ziel: **Steigerung der Reichweite und der
Sympathiewerte**



Vielen Dank für Ihre Unterstützung!



Schweiz. Natürlich.

Unser Schweizer Käse.

www.schweizerkaese.ch

