

**SMP·PSL**

SMP·PSL

*Schweizer Milchproduzenten  
Producteurs Suisses de Lait  
Produttori Svizzeri di Latte  
Producents Svizzers da Latg  
Producents Svizzers da Latg*

# Projets actuels

Reto Burkhardt – Daniel Koller

# L'engagement au sein de Kometian profite à tous

- ◆ L'utilisation des antibiotiques controversés a été considérablement réduite
- ◆ Kometian a un taux de réussite de 70% avec la médecine complémentaire
- ◆ Traitement rapide, moins d'antibiotiques et coûts réduits
- Le contrat a été renouvelé
- Les membres de PSL continuent d'en bénéficier
- Nouveau: «Consultation découverte» possible sans inscription
- Peut être pris en compte pour le Tapis vert (exigence supplémentaire)



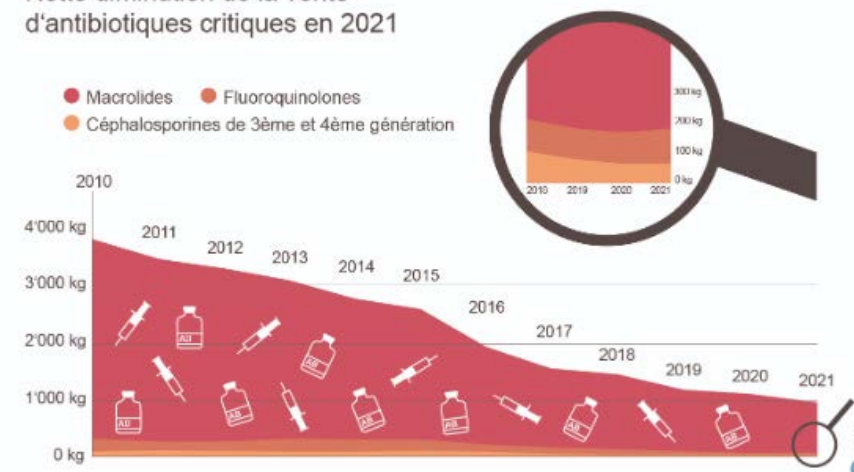
Médecine vétérinaire

Baisse de la quantité totale d'antibiotiques vendus en 2021



Médecine vétérinaire

Nette diminution de la vente d'antibiotiques critiques en 2021



# PSL a convenu d'une aide au démarrage avec SBS

- ◆ Santé Bovins Suisse (SBS) est entrée en fonction le 1<sup>er</sup> octobre 2021. Elle est née de la fusion du Service sanitaire bovin (SSB) et du Service sanitaire pour les veaux (SSV)
- ◆ SBS assiste le vétérinaire officiel du troupeau
- ◆ Le bien-être et la santé des animaux restent une priorité, même après le vote sur l'initiative contre l'élevage intensif



## Vereinbarung zur Zusammenarbeit

Schweizer Milchproduzenten SMP  
Genossenschaft  
Weststrasse 10  
3000 Bern 6

und

Nutztierversorgung Schweiz (NTGS)  
Rindergesundheit Schweiz (RGS)  
Rütti 5  
3052 Zollikofen

**Accord de coopération  
entre PSL et SBS**

### 1 Vorbemerkungen

- Rindergesundheit Schweiz (RGS) ist unter der Trägerschaft von Nutztierversorgung Schweiz am 1.10.2021 gestartet. RGS ist ein Tiergesundheitsdienst, der von Bund und Kantonen anerkannt ist.
- RGS soll zu einem nationalen Kompetenzzentrum der Bestandes- und Präventivmedizin für rinderhaltende Betriebe weiterentwickelt werden.
- RGS erarbeitet Programme zur Förderung der Tiergesundheit und etabliert in Zusammenarbeit mit den BestandestierärztInnen und Tierhaltenden ein Beratungsangebot. Dieses basiert auf der ganzheitlichen Unterstützung rinderhaltender Betriebe mittels Bestandesdiagnostik, Bestandesberatung und Bestandesbetreuung.
- Somit wird RGS die Ergänzung der kurativen Einzeltiertherapie durch die Bestandesmedizin weiterhin unterstützen und vorantreiben, mithelfen die BestandestierärztInnen mit der dafür notwendigen Expertise und entsprechenden Hilfsmitteln auszustatten und insgesamt die Zusammenarbeit zwischen Tierhaltenden und BestandestierärztInnen stärken.
- Das Angebot von RGS inklusive der neuen Gesundheitsprogramme sollen für alle Rindviehhaltenden attraktiv sein und Lücken füllen.
- Dank der Angebote und der Tätigkeiten von RGS werden alle Schweizer Rindviehhalter Zugang zu neutraler und kompetenter Unterstützung zur Verbesserung der Tiergesundheit auf ihren Betrieben erhalten.
- RGS trägt dazu bei, dass die Tierhaltenden und ihre Organisationen als eine verantwortungsvolle und ernsthaft am Tierwohl und der Tiergesundheit interessierte Branche wahrgenommen werden, die hochwertige und gesunde tierische Lebensmittel nachhaltig und umweltgerecht produziert. Dies soll insbesondere durch die Etablierung von Gesundheitsprogrammen erreicht werden.
- Das Ziel der Gesundheitsprogramme ist es, neben der Verbesserung von Tierwohl und Tiergesundheit, am Markt einen Mehrwert für die Tierhaltenden zu erzielen.

# VBMC veut devenir membre de PSL



- ◆ L'organisation «Vereinigung der Berner Milchproduzenten Crema» (VBMC) a déposé une demande d'adhésion auprès de PSL.
  
- ◆ Le comité de PSL propose à l'assemblée des délégués de PSL du 12 avril 2023 d'accepter l'adhésion de VBMC à compter du 1<sup>er</sup> mai 2023, pour le début de la nouvelle période administrative:
  - ◆ Ils représentent 85 millions de kilos de lait de centrale ainsi que les fromageries affiliées (environ 100 millions de kg au total) dans le canton de Berne.
  - ◆ Ils ont adapté leurs statuts le 22 juin 2022.
  - ◆ Ils remplissent toutes les conditions d'adhésion à PSL.
  - ◆ Conformément aux statuts, ils recevront environ 5 à 6 voix de délégués et un siège au comité.
  
- ◆ PSL renforce le degré d'organisation des producteurs·trices de lait et comble les lacunes dans le canton de BE

# Liebefeld Kulturen AG

- ◆ Aujourd'hui, la production a lieu à Liebefeld, dans le canton de Berne. Agroscope déménagera à Posieux en 2024/25. Les activités opérationnelles se déroulent très bien.
- ◆ Le canton de FR construira d'ici fin 2024 une enveloppe de bâtiment achevée à Grangeneuve, qui sera reprise par Liebefeld Kulturen AG (part de PSL: 21%) sur la base du droit de superficie. Les installations sont de la responsabilité de Liebefeld Kulturen AG.
- ◆ Le contrat doit être conclu au début de l'année 2023.
- ◆ Le canton de FR a déjà voté un crédit de 12 millions de francs à cet effet au Parlement.
- ◆ Mais: construire avec un canton est particulièrement exigeant.



**Liebefeld Kulturen®**

 La culture suisse

con • avec • mit **Agroscope**

