

An aerial photograph of a brown and white cow grazing in a lush green field. The cow is positioned in the lower right quadrant of the frame, and its long shadow is cast to the left, indicating a low sun position. The grass is vibrant green with some scattered brown patches.

Agroscope

Une bonne alimentation, un environnement sain



Schweizerische Eidgenossenschaft
Confédération suisse
Confederazione Svizzera
Confederaziun svizra

Eidgenössisches Departement für Wirtschaft,
Bildung und Forschung WBF

Agroscope

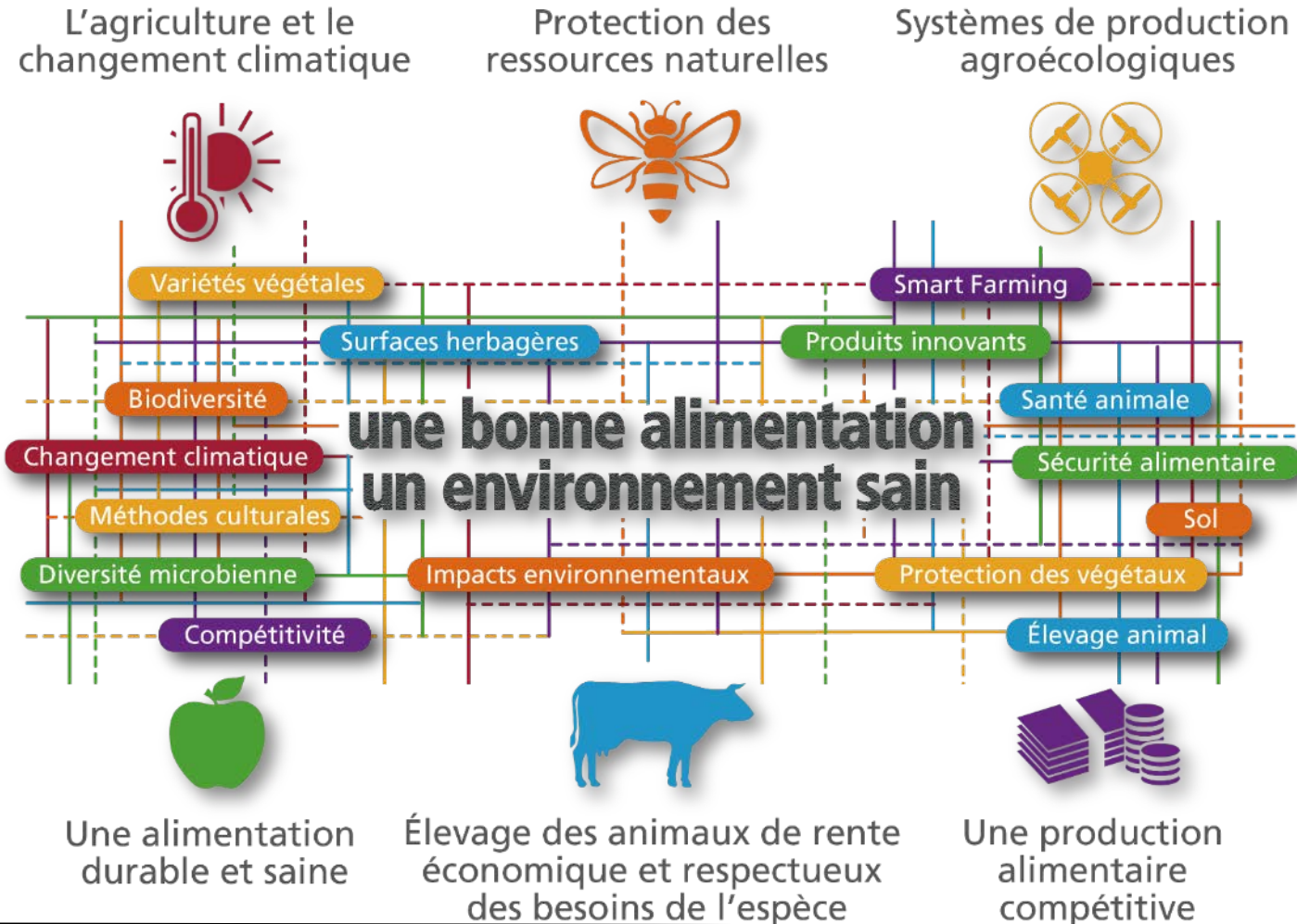
Valeur ajoutée de la recherche systémique orientée vers la pratique pour la chaîne de création de valeur du lait suisse

Eva Reinhard, responsable d'Agroscope

30 septembre 2022



Recherche systémique orientée vers la pratique – Programme d'activité 2022 - 2025



Recherche systémique orientée vers la pratique - traditionnelle et innovante

Utilisation efficiente des herbages (et des sous-produits) avec des vaches laitières

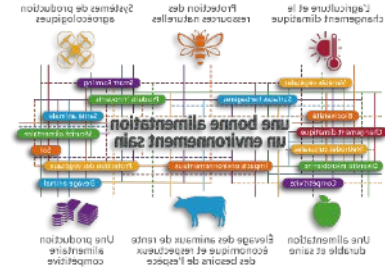
Rendre l'élevage de vaches laitières plus durable: mesurer et réduire les émissions

des solutions grâce à la co-création

Production de micro-algues «on farm»

Innovations dans la transformation du lait → alimentation saine

Utilisation efficace des herbages et des sous-produits avec des vaches laitières



Utilisation efficace des herbages

Amélioration de l'utilisation de l'énergie, des éléments nutritifs et des substances minérales par les vaches laitières

- Production de lait de haute qualité
- Réduction des effets négatifs sur l'environnement
- Utilisation de fourrages grossiers et de sous-produits de l'industrie alimentaire
- Réduction de la concurrence alimentaire



Santé et bien-être

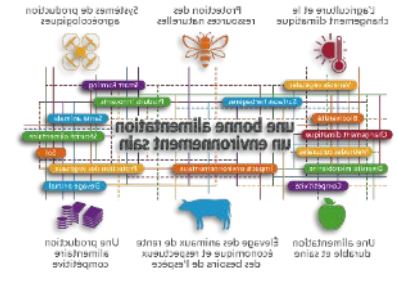
Optimisation du bien-être et de la santé des vaches laitières dans les systèmes d'affouragement basés sur les herbages

- Réduction ou prévention du stress (dû à l'alimentation ou à l'environnement)
- Amélioration de la stabilité du métabolisme et de la capacité d'adaptation des vaches laitières



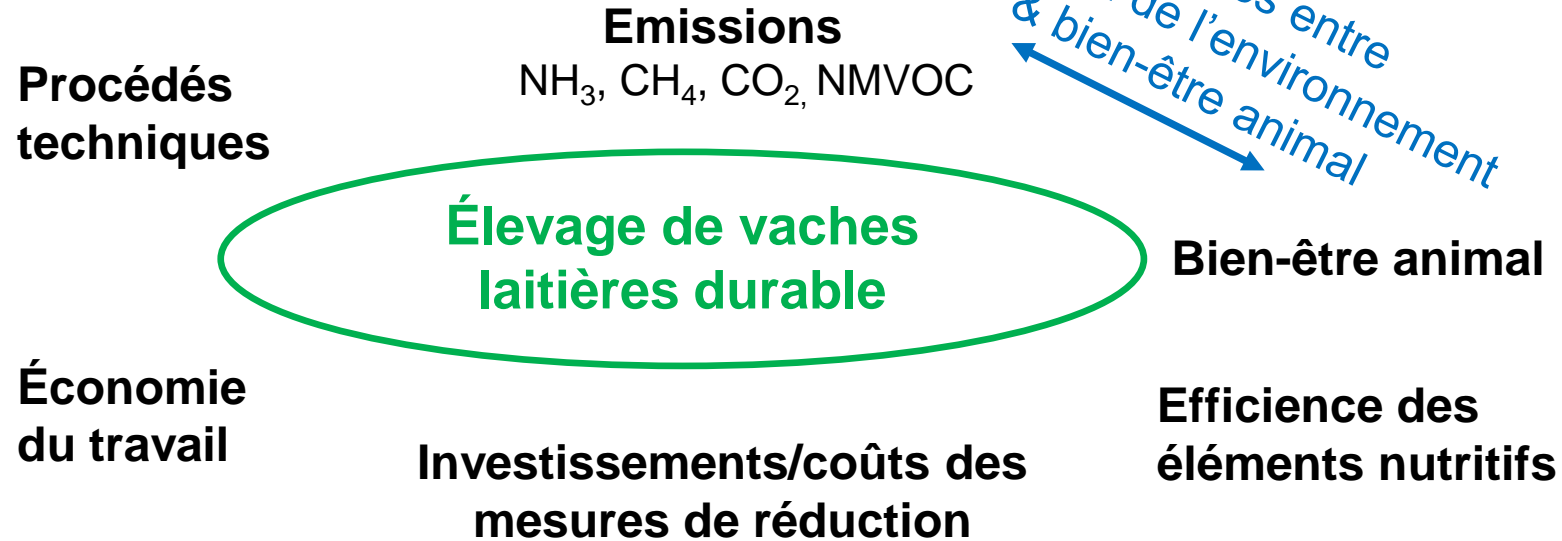


Rendre l'élevage plus durable: mesurer et réduire les émissions



- Mesures comparatives des émissions (NH₃ , THG, NMVOC) à l'échelle de la pratique
- Modélisation des valeurs annuelles des émissions
- Étude d'aspects éthologiques et des procédés techniques dans l'exploitation expérimentale et dans des exploitations de la pratique (p. ex. robots d'évacuation du fumier, aires de circulation)

→ Étudier les mesures et les systèmes de détention jusqu'à leur mise en pratique





Rendre l'élevage plus durable: output et transfert de connaissances

- Actualités, communiqués de presse, newsletters, médias sociaux, etc.
- Publications dans des revues scientifiques, dans Recherche Agronomique Suisse et dans la presse verte
- Contributions à des conférences nationales et internationales pour la pratique, la vulgarisation, l'exécution et la science
- Fiches de construction relatives aux mesures de réduction
- «Simulateur d'engrais de ferme» pour les exploitations agricoles, la vulgarisation, l'exécution, etc.
- Collaboration dans des groupes de travail nationaux et internationaux (par ex. PRIF, KTBL, projets sur les ressources, plateforme ammoniac)
- ...

Bauen Rind 01.10
Agroscope Merkblatt | Nr. 80 / 2020
Laufflächen mit 3 % Quergefälle und Harnsammelrinne in Laufställen für Milchkühe
Autoren: Michael Zähler und Sabine Schrade

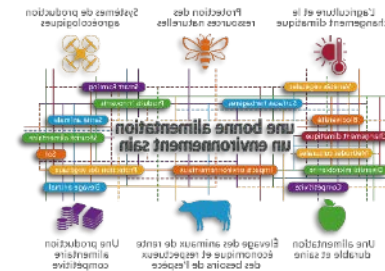
Bauen Rind 01.07
Agroscope Merkblatt | Nr. 81 / 2020
Erhöhter Fressbereich mit Fressplatzabtrennungen (Fressstände) für Milchkühe
Autoren: Michael Zähler und Sabine Schrade
Version 1, Januar 2020

Agroscope gutes Essen, gesunde Umwelt

Schweizerische Eidgenossenschaft
Confédération suisse
Confederazione Svizzera
Confederaziun svizra

Niederösterreichs Departement für
Wirtschaft, Bildung und Forschung WBF
Agroscope

Innovations dans la transformation du lait



Le nouveau procédé d'affinage du fromage d'Agroscope a fait ses premières preuves

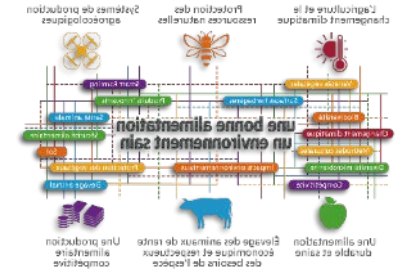
- Breveté
- Co-crédation avec des fromageries, le secteur textile et le secteur des machines



Présence dans les médias (sélection):

- [Schweiz aktuell - Neues Verfahren verkürzt Reifezeit von Käse - Play SRF](#)
- [Article du blog - Institut fédéral de la propriété intellectuelle](#)
- [Agroscope entwickelt ein neues Verfahren für die Reifung von Käse - diegruene.ch | Die Grüne](#)

Innovations dans la transformation du lait II



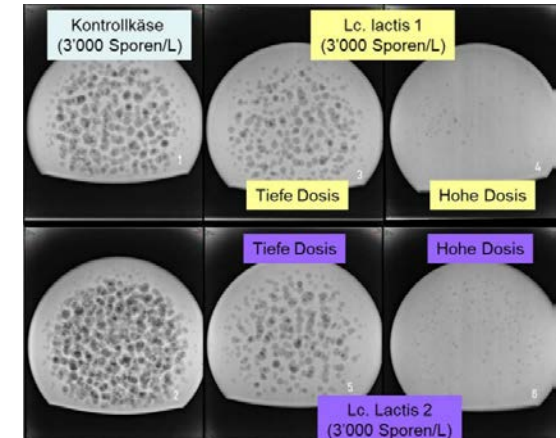
Objectif: inhiber les germes indésirables dans les aliments grâce à des cultures de protection

Pour être efficace, une culture de protection doit se développer dans le produit et atteindre un nombre élevé de germes.

Ce n'est que dans le produit final que l'on peut déterminer si une culture de protection est appropriée.

Exemples:

- Anti-Clostridia (Contra C1 commercialisé)
- Anti-Listeria (en cours)
- Anti-E. coli (en cours)

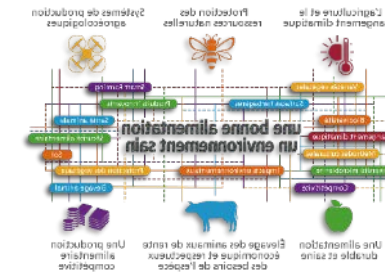




Production de micro-algues «on farm» (travail en cours)

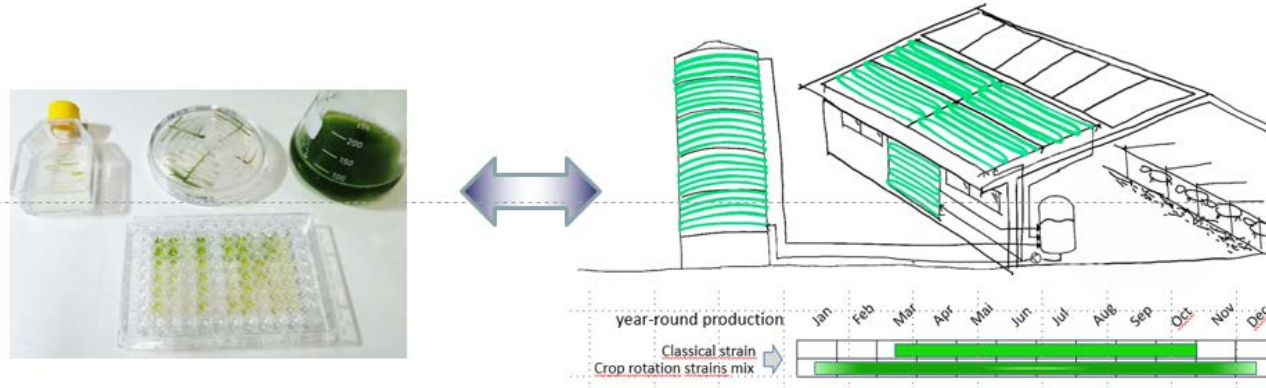
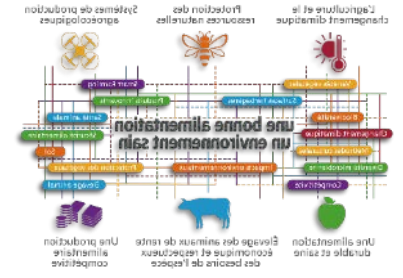
Objectifs du projet:

- Substitution du soja comme aliment riche en protéines pour les vaches et les porcs
- Amélioration du bilan environnemental des denrées alimentaires d'origine animale
- Optimisation du profil nutritionnel des denrées alimentaires d'origine animale
- Potentiel de réduction du méthane chez les ruminants
- Production décentralisée dans les exploitations
- Une plus grande valeur ajoutée pour les producteurs primaires
- AlgoScope: collection de micro-algues aquatiques en Suisse





Production de micro-algues «on farm» (travail en cours)



Présence dans les médias (sélection):

- [Tagesschau - Lokal produzierte Algen gegen Methanausstoss der Kühe - Play SRF](#)
- [Der Podcast von Swissmilk | Swissmilk](#)
- [Europamagazin: Schweiz: Weniger Methan dank Algen als Kuhfutter? | ARD Mediathek](#)
- [NZZ Format | Die optimierte Milchkuh – Spitzensportler im Stall \(jwp.io\)](#)

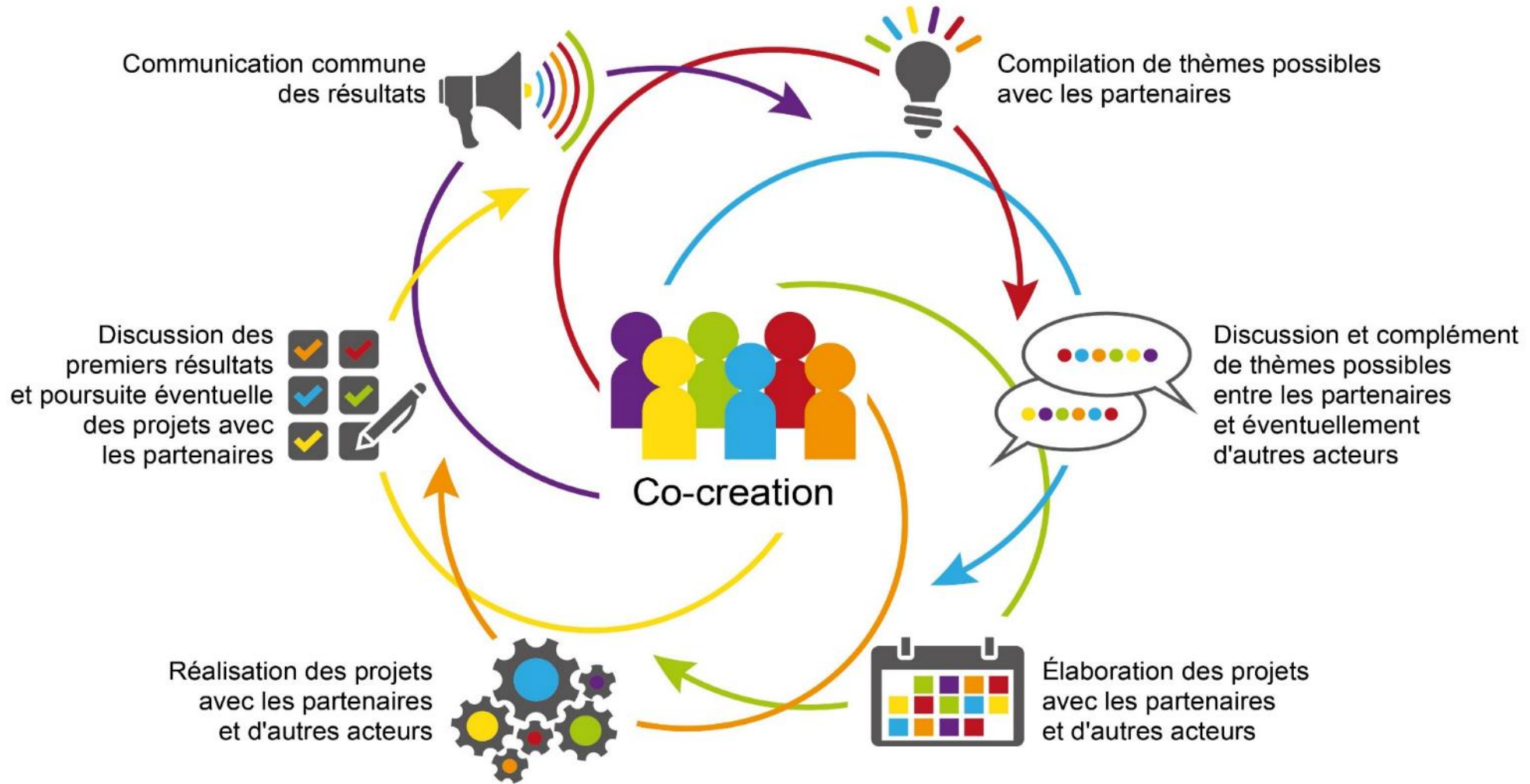
Les stations d'essais: mise en œuvre dans et avec la pratique - avec effet boule de neige

- [Station d'essais Flux d'éléments nutritifs \(admin.ch\)](http://admin.ch)
Maîtriser les excédents d'azote et de phosphore provenant de l'élevage
- [Station d'essais Agriculture de montagne et d'alpage \(admin.ch\)](http://admin.ch)
Fournir des solutions pratiques pour les défis actuels et futurs des exploitations en région de montagne
- [Centre de compétences Produits laitiers à base de lait cru \(admin.ch\)](http://admin.ch)
Optimiser la valeur ajoutée des produits laitiers à base de lait cru et s'assurer qu'il n'y a pas de risque accru lié à leur consommation





des solutions grâce à la co-création





Agroscope

Une bonne alimentation, un environnement sain

agroscope.admin.ch

agrarforschungschweiz.ch



Abonnez-vous à notre newsletter

