

SMP·PSL

*Schweizer Milchproduzenten
Producteurs Suisses de Lait
Produttori Svizzeri di Latte
Producents Svizzers da Latg*

6. Finanzierungsbeschlüsse

- Finanzierung Interessenvertretung
- Finanzierung Basismarketing Milch und Milchprodukte
- **Beitrag Basismarketing Schweizer Käse**

David Escher, Direktor SCM AG

Switzerland Cheese Marketing

Starke Nachfrage beim Schweizer Käse

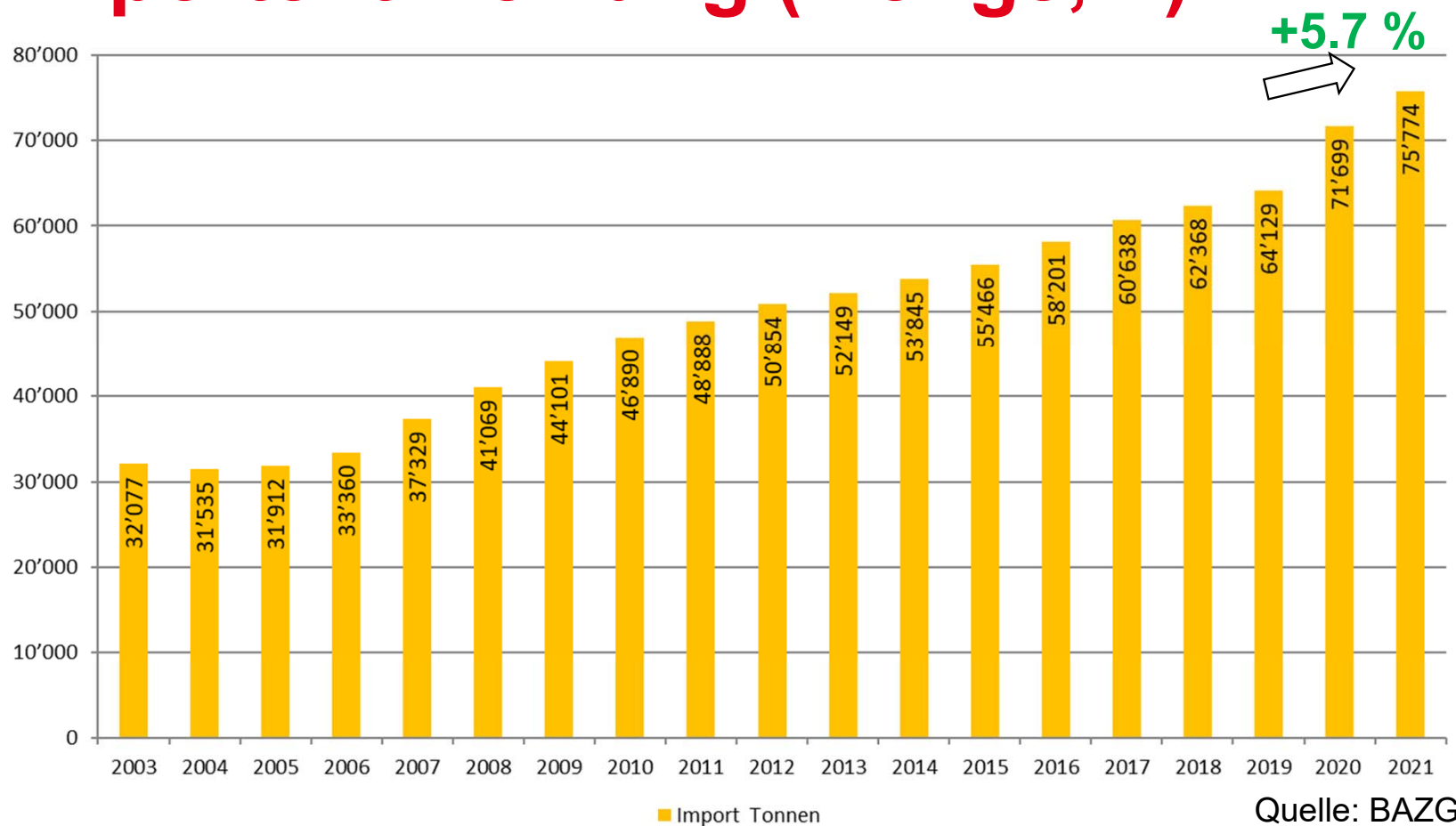
David Escher, CEO SCM AG
Bern, 13. April 2022



Schweiz. Natürlich.

Unser Schweizer Käse. 
www.schweizerkaese.ch

Käseimportentwicklung (Menge, T)



Schweiz. Natürlich.

Unser Schweizer Käse.
www.schweizerkaese.ch



Käseimporte 2021

- Im 2021 haben die Käseimporte um **+5.7%** oder **+4'076** Tonnen zugenommen; zu einem Durchschnittspreis von **6.44 CHF/kg**. Insgesamt wurden 75'774 Tonnen importiert.
- Hauptimportwaren ist **Frischkäse** (über 40% Marktanteil und rund 75% des Importzuwachs), mit einem Importpreis von **4.68 CHF/kg (Frischkäse)**.
- Mehr als **ein Viertel** der Importe kommen aus **Deutschland** mit einem Durchschnittspreis von **4.18 CHF/kg**.



Schweiz. Natürlich.

Unser Schweizer Käse.

www.schweizerkaese.ch



Pro-Kopf-Konsum 2021

Der Pro-Kopf-Konsum von Käse ist in der Schweiz 2021 erneut gestiegen:
Von 23.1 Kg auf 23.2 Kg.

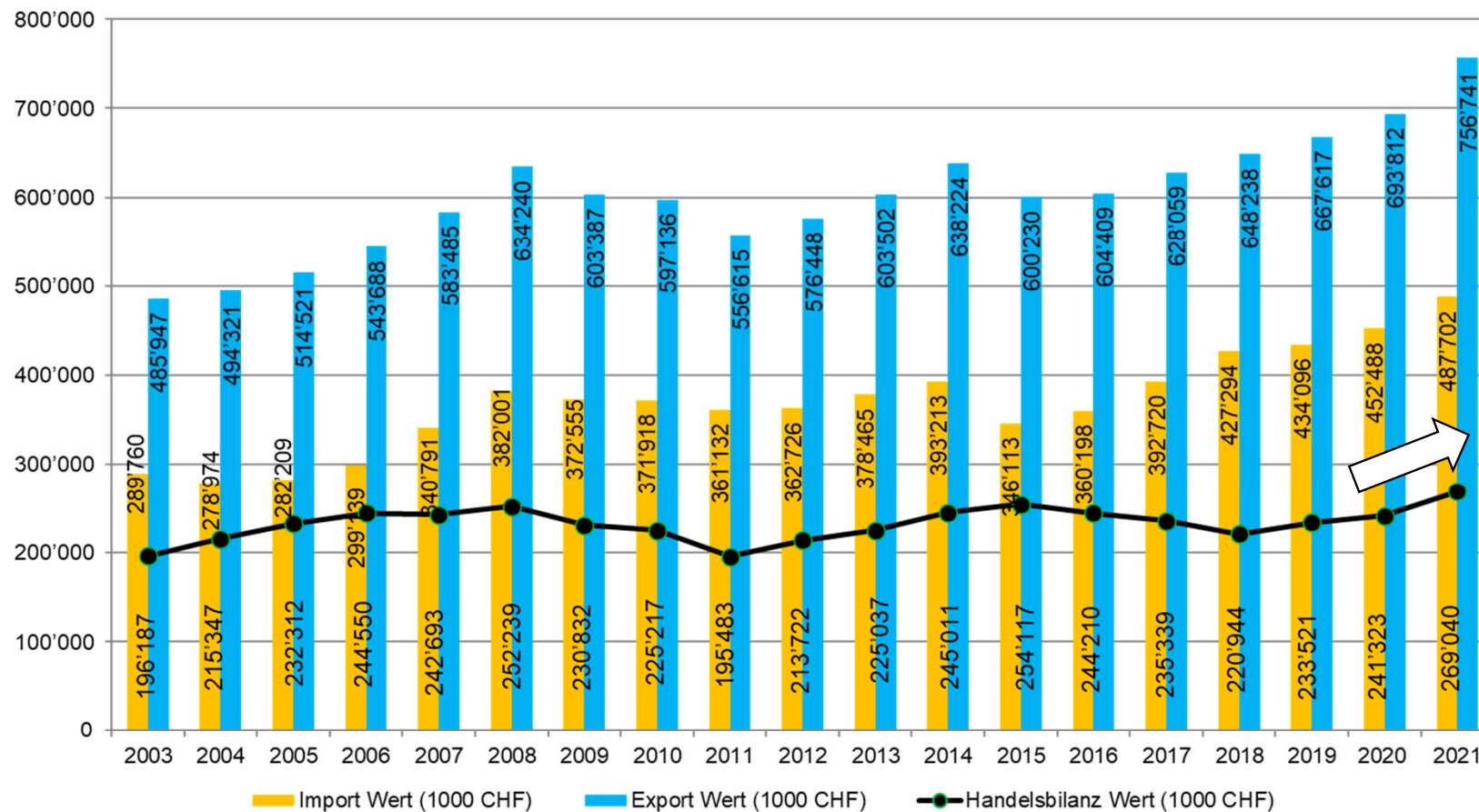
- Der Gesamtkonsum ist auf 203'896 Tonnen gestiegen, oder +0.5%
- Die Produktion von Schweizer Käse ist auf 207'155 Tonnen gestiegen, oder +1.7%
- hochwertigen Käse exportiert, sehr günstigen Käse importiert (u.a. auch für Verarbeitung)



Schweiz. Natürlich.

Unser Schweizer Käse. 
www.schweizerkaese.ch

Entwicklung der Handelsbilanz in 1'000 CHF



+11.5 %

Quelle: BAZG



Schweiz. Natürlich.

Unser Schweizer Käse. 
www.schweizerkaese.ch

Basiskampagne Schweiz

“Unser Schweizer Käse. Weil alles drin ist, was uns ausmacht.”

TV-Welle im Frühjahr

Werte: Herkunft, Qualität & Ehrensache

Sprachen: D, F



Herbst: TV-Sponsoring “Mini Chuchi, dini Chuchi”, flankierend dazu TV-Spots (Werte: Herkunft, Qualität & Ehrensache)

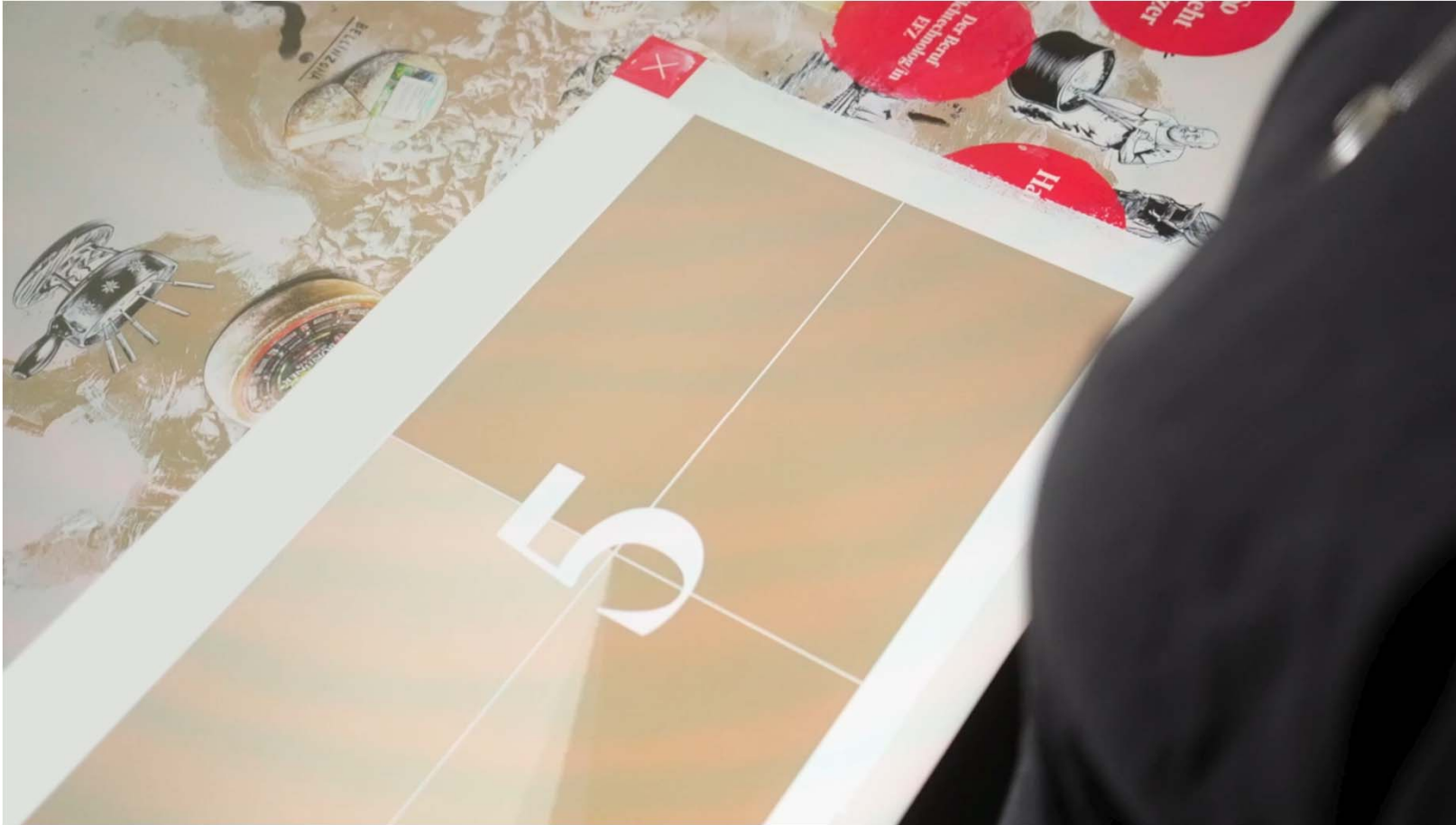
Themen: «Frischkäse», «Geschmolzener Käse» und «Gratin/Auflauf/geriebener Käse»



Schweiz. Natürlich.

Unser Schweizer Käse. 
www.schweizerkaese.ch

«Hybride» Kommunikation am POS



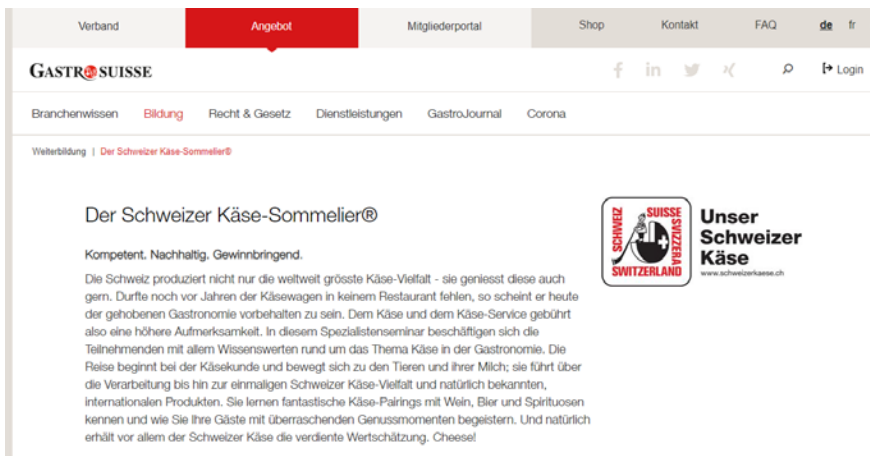
Schweiz. Natürlich.

Unser Schweizer Käse. 

www.schweizerkaese.ch

SCM Schweiz: Weiterbildung & Gastronomie

Käseschule Schweiz & Schweizer Käse-Sommelier mit GastroSuisse



Verband **Angebot** Mitgliederportal Shop Kontakt FAQ de fr it

GASTRO SUISSE f in t x p Login


Branchenwissen **Bildung** Recht & Gesetz Dienstleistungen GastroJournal Corona

Weiterbildung | **Der Schweizer Käse-Sommelier®**

Der Schweizer Käse-Sommelier®

Kompetent. Nachhaltig. Gewinnbringend.

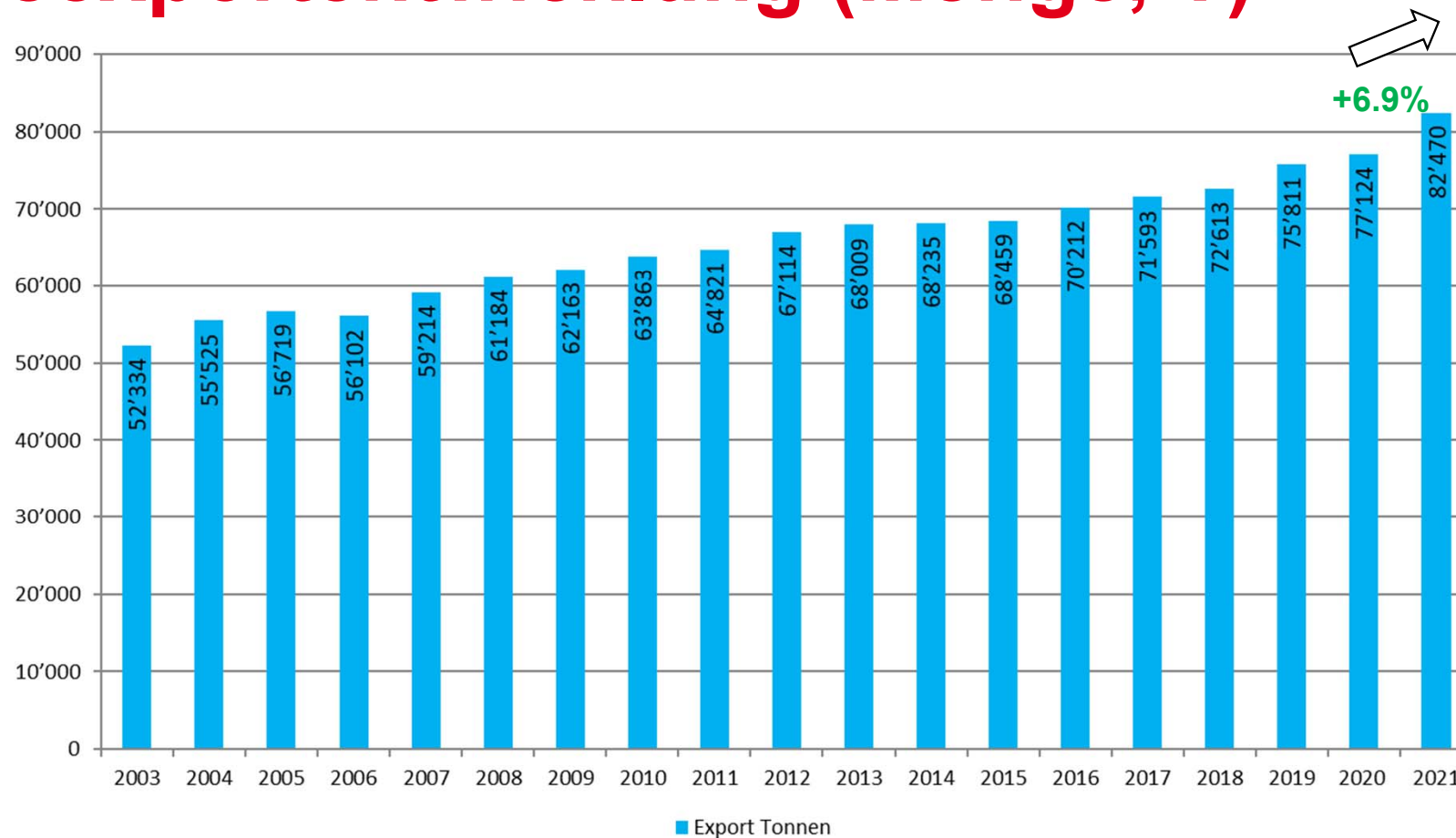
Die Schweiz produziert nicht nur die weltweit grösste Käse-Vielfalt - sie geniesst diese auch gern. Durfte noch vor Jahren der Käsewagen in keinem Restaurant fehlen, so scheint er heute der gehobenen Gastronomie vorbehalten zu sein. Dem Käse und dem Käse-Service gebührt also eine höhere Aufmerksamkeit. In diesem Spezialistenseminar beschäftigen sich die Teilnehmenden mit allem Wissenswerten rund um das Thema Käse in der Gastronomie. Die Reise beginnt bei der Käsekunde und bewegt sich zu den Tieren und ihrer Milch; sie führt über die Verarbeitung bis hin zur einmaligen Schweizer Käse-Vielfalt und natürlich bekannten, internationalen Produkten. Sie lernen fantastische Käse-Pairings mit Wein, Bier und Spirituosen kennen und wie Sie Ihre Gäste mit überraschenden Genussmomenten begeistern. Und natürlich erhält vor allem der Schweizer Käse die verdiente Wertschätzung. Cheese!



Schweiz. Natürlich.

Unser Schweizer Käse. 
www.schweizerkaese.ch

Käseexportentwicklung (Menge, T)



Schweiz. Natürlich.

Unser Schweizer Käse. 
www.schweizerkaese.ch

Käseexporte 2021

Im Jahr 2021 wurden **82'470 Tonnen** Käse exportiert oder **+6.9%** mehr als im Vorjahr. Umsatzmässig entspricht dies einem Wert von rund **CHF 756.7 Mio.** oder **+9.1%**. Der Durchschnittspreis lag bei **9.18 CHF/Kg**.

Die Challenge von 2022:

Mit der Rückkehr der Essgewohnheiten, die vor der Pandemie herrschten, und dem schwierigen Wirtschaftsumfeld (Inflation und russisches Embargo) stellen wir einen leichten Rückgang des Exportes fest. Die Herausforderung im 2022 wird sein, das Exportniveau von 2021 mindestens beizubehalten.



Schweiz. Natürlich.

Unser Schweizer Käse. 
www.schweizerkaese.ch

Massnahmen Ausland Image-Kampagnen



Schweiz. Natürlich.

Unser Schweizer Käse. +
www.schweizerkaese.ch

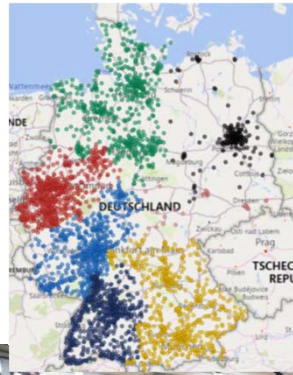
Massnahmen Ausland am Verkaufspunkt

3.673 **Aktuelles Besuchsuniversum**

706 **Gold – Märkte**
(national, Besuch monatlich)

2.454 **Silber – Märkte**
(national, Besuch monatlich)

513 **Bronze - Märkte**
(nur Region SÜD, Besuch 1x/Quartal)



Programm «Ambassadeurs»
(Schweizer Käse Botschafter)

Feldmarketing in Deutschland



Schweiz. Natürlich.

Unser Schweizer Käse. 
www.schweizerkaese.ch

Massnahmen Ausland Print / Digital Kooperationen

Social Media Aktivitäten u.a. auf Instagram und Facebook



Blogger Kooperationen



SCM Live Tastings

life is full of
GOODIES



Schweiz. Natürlich.

Unser Schweizer Käse. 
www.schweizerkaese.ch

SCM weltweit



**Kommunikations-
arbeit der SCM**

=

**Rund 5.4 Mia.
Kontakte**



Schweiz. Natürlich.

Unser Schweizer Käse.
www.schweizerkaese.ch



Akzente 2022+

Die zukünftigen **strategischen Akzente** sind:

- **Weiterentwicklung** der **Basiskampagne**. Besonders in den Fokus gerückt und vertieft werden die **Produktvielfalt** von Schweizer Käse sowie Themen der **Nachhaltigkeit** und **Ernährungstrends**.
- **Intensivierung** der Kommunikationsaktivitäten im Bereich **digitale Kommunikation** und **SoMe** mit Schwerpunkt die Vielfalt von Schweizer Käse aufzeigen.
- **Weiterführung** der Kern-Aktivitäten rund um den **POS** (Feldmarketing, Degustationen, Promotionen...)
- **Synergien** aus **Partnerschaften** weiter ausbauen (Schweiz Tourismus, Präsenz Schweiz, Food- und Life Style Magazine), um die Reichweite zu erhöhen und die Anzahl Kontakte zu steigern.



Vielen Dank für Ihre Unterstützung!



Schweiz. Natürlich.

Unser Schweizer Käse. 

www.schweizerkaese.ch

Beiträge Basismarketing Schweizer Käse

Antrag:

Gestützt auf die Statuten (Stand 19. April 2019) wird für den Zeitraum vom 1. Mai 2022 bis 30. April 2023 von den Mitgliedsorganisationen der SMP ein Beitrag von 0,2 Rappen je Kilogramm vermarktete Milch zur Finanzierung des Basismarketings von Schweizer Käse erhoben. Die Mitgliedsorganisationen sind berechtigt, diesen Beitrag gestützt auf ihre Statuten oder durch ergänzende vertragliche Abmachungen weiter zu belasten.

Weiter wird SMP mit SCM eine Vereinbarung treffen, dass Mitglieder von SCM nur von SMP mitfinanzierten Leistungen der SCM teilhaben können, wenn das unentgeltliche Inkasso der SMP-Marketingbeiträge auf ihre Lieferanten von Schweizer Käse und Milch übertragen wird.

Die Inkassokosten bei Nicht-Mitgliedern können verrechnet werden.