

SMP · PSL

*Schweizer Milchproduzenten
Producteurs Suisses de Lait
Produttori Svizzeri di Latte
Producents Svizzers da Latg*

PSL: projets actuels et futurs



swissmilk

PSL s'engage pour promouvoir la santé des veaux: étude pilote

Le projet «santé des veaux» vise à améliorer la santé des veaux sur leur exploitation de naissance et ainsi à réduire l'usage d'antibiotiques sur les exploitations d'engraissement. Stratégie de l'étude:

- Administration optimale de colostrum (10 % du poids de la bête dans les 12 premières heures)
- Administration optimale de fer
- Sevrage si possible ad libitum
- Vaccination à l'âge de 8 à 12 jours (dédommagement de 50 CHF pour les membres de PSL)

Mesures nécessaires aussi pour:

- le commerce (distances de transport, temps de transbordement)
- les exploitations d'engraissement (stratégies de mise à l'étable)



swissmilk

→ Nous recherchons encore des exploitations de naissance pour participer à l'étude .

Conception de l'étude pilote
„Programme santé des veaux SSV“



PSL s'engage pour promouvoir la santé des veaux: étude pilote



S M P · P S L
Schweizer Milchproduzenten
Producteurs Suisses de Lait
Produttori Svizzeri di Latte
Producers Swissers da Latte

Informations sur le projet pilote « Veaux d'engrais SSV »

Un élevage optimal dans la ferme de naissance renforce la condition corporelle des veaux d'élevage et d'engrais. Le projet pilote „Veaux d'engrais“ du SSV doit démontrer comment la performance et la santé des veaux suisses peut être simplement et effectivement améliorée et comment l'usage d'antibiotiques peut être ainsi réduit dans les fermes de naissance et d'engrais.

L'élevage intensif dès la naissance: un plus qui en vaut la peine !

- **Gestion du troupeau** effectuée par le vétérinaire du troupeau et le vétérinaire contractuel SSV (données sur la santé du veau par des analyses de sang incluses)
- **Statut SSV** sur la base des listes de contrôle
- **Bonus** de CHF 50.- par veau d'engrais SSV vendu
- **Effets positifs** sur la performance et la santé des futurs animaux d'élevage
- **Offre exclusive** à travers l'adhésion au SSV pour les membres PSL
- **Informations** et analyses des interventions de première main
- Profiter des contributions pour la santé animale de la **PA22+** grâce au programme de santé

Au cours d'une année, 2 000 veaux sont produits dans 600 différentes fermes de naissance en Suisse en tant que veaux d'engrais SSV. Le transport vers la ferme d'engraissement dans des conditions définies et effectué par un transporteur particulier est assuré avec l'aide du SSV. Un suivi vétérinaire dans les fermes d'engraissement (FSEV/Swiss Beef) est également assuré. Les données de traitements et d'abattoir des veaux d'engrais SSV sont enregistrées et analysées systématiquement. Ces analyses sont comparées aux données sur les veaux conventionnels et communiquées à toute personne



swissmilk

La fiche informative est disponible dans la salle!

Cofinancement: décision du comité de PSL le 5.12.19

Certificat de santé pour veau	Date nais.:	<input type="checkbox"/> m <input type="checkbox"/> w	Badge BDTA
	Poids à la naissance: kg	<input type="checkbox"/> léger <input type="checkbox"/> moyen <input type="checkbox"/> lourd	

Exploitation de naissance		No BDTA	
		Nom, prénom	
		NPA, lieu	
Jour de vie	Mesure	Documentation de la mesure	
1	1ère administration de colostrum (premier lait ad libitum)	Moment	heures après la naissance
		Qualité testée	<input type="checkbox"/> oui <input type="checkbox"/> non
1 - 2	Absorption de colostrum	Quantité	Au min. 10% du poids à la naissance atteint dans les 12 premières heures de vie: <input type="checkbox"/> oui <input type="checkbox"/> non
1 - 2	Booster pour veaux ou Sélénium-E et fer par Injection	<input type="checkbox"/> oui <input type="checkbox"/> non	Produit
		<input type="checkbox"/> oui <input type="checkbox"/> non	Produits
			Dosage
ab 2	Lait jusqu'à saturation	<input type="checkbox"/> rationné	fois par jour
		<input type="checkbox"/> ad libitum	Litres
7 - 12	Vaccin intranasal	Contre les infections virales des voies respiratoires	Date
			Vignette de vaccination

Equipement et transport		Date:	Heure chargement:
Organisation		Poids	kg
Visa	Transporteur	Exploitation de naissance	
Nbr. de transbordements		<input type="checkbox"/> 0 <input type="checkbox"/> 1 <input type="checkbox"/> 2 <input type="checkbox"/> >2	

Carte de santé (Exploitation de naissance et d'engraissement, comme modèle pour la saisie dans le SySV)						
Traitement du	au	Motif du traitement	Médicaments	Dosage	Date de validation	Visa

Exploitation d'engraissement		No BDTA	
		Nom, Prénom	
		NPA, lieu	
Base	<input type="checkbox"/> Lait entier <input type="checkbox"/> Sous-produits lait. <input type="checkbox"/> Poudre	Date:	Heure déchargement :
Visa	Transporteur	Exploitation d'engraissement	

La longévité des vaches est-elle un facteur de succès?

- «Augmenter la durée d'utilisation des vaches suisses»
Un projet du FiBL, d'Agridea et de la HAFL



Schweizerische Vereinigung für Wiederkäuergesundheit
Association Suisse pour la Santé des Ruminants



KGD Schweizer Kälbergesundheitsdienst
SSV Service Sanitaire Veaux Suisse



RGD Rindergesundheitsdienst
SSB Service Sanitaire Bovin



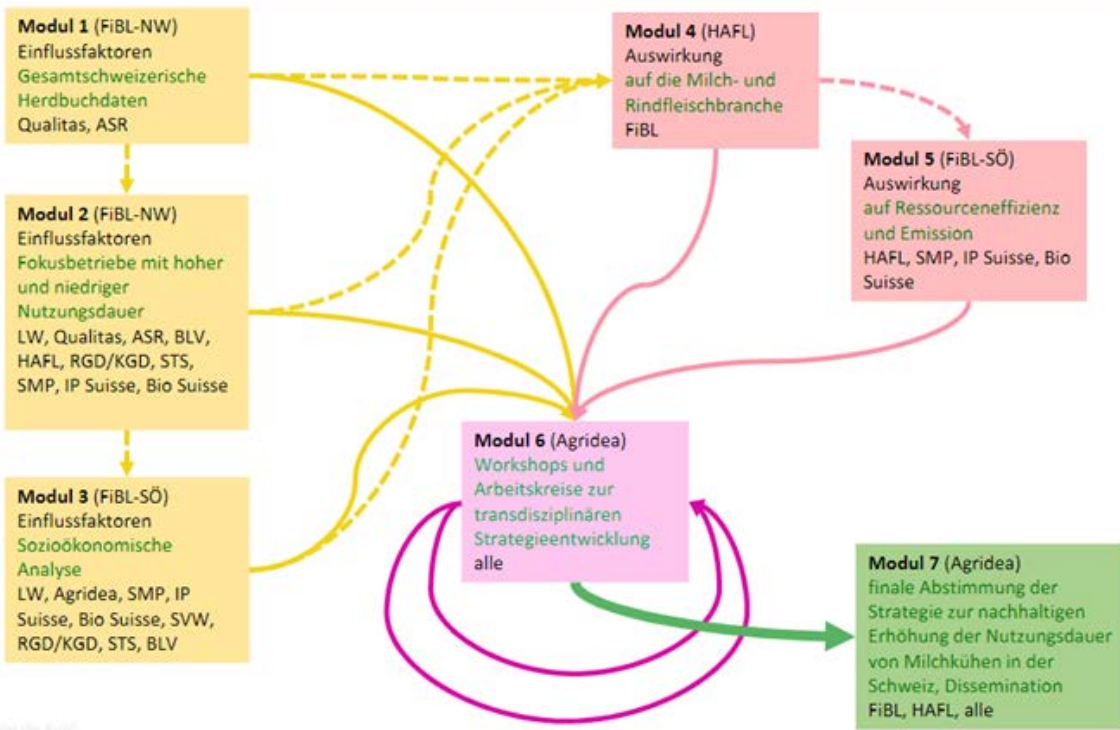
ASR

Arbeitsgemeinschaft Schweizerischer Rinderzüchter
Communauté de travail des éleveurs bovins suisses



BIOSUISSE

Projektleitung: FiBL-Nutztierwissenschaften (NW); Hauptprojektpartner: Agridea, FiBL-Sozioökonomie (SÖ), HAFL
weitere Projektpartner:
BLW, LandwirtInnen (LW)
Organisationen mit signalisiertem Interesse: ASR, Bio Suisse, IP Suisse, Qualitas, RGD/KGD, SMP, STS, SVW
(das BLV hat die Projektidee interessiert zur Kenntnis genommen und signalisiert seine Expertise einzubringen)



Liebefeld Cultures SA est opérationnelle depuis octobre 2019!



Liebefeld Kulturen®
La culture suisse

con · avec · mit



Communiqué de presse

Liebefeld Cultures SA débute son activité commerciale

Le fromage suisse est leader mondial en termes de qualité, ce qui est dû, entre autres, aux cultures microbiennes uniques ainsi qu'à leur reproduction de haut niveau. Les cultures mixtes brutes traditionnelles utilisées en Suisse apportent notamment de gros avantages par rapport aux cultures industrielles employées à l'étranger : elles rendent le fromage suisse unique et moins sensible aux défauts de qualité causés p. ex. par les bactériophages.



swissmilk

Objectifs:

- Renforcement de l'activité opérationnelle indépendante
- Évaluation du nouveau domicile et collaboration avec le canton de FR
- 2023: Déménagement à Grangeneuve/Posieux

Le lait suisse: il faut continuer à communiquer les faits!



CONDITIONS IDEALES POUR LA PRODUCTION LAITIÈRE

Seuls **2%** de notre consommation d'eau sont destinés à l'agriculture (mondialement, ce chiffre avoisine les 70%).

La production laitière est particulièrement adaptée à la Suisse, pays d'herbage et d'eau

Intégrer la Suisse au sein de la zone d'exportation mondiale permettrait d'augmenter la production mondiale de lait de 10 à 15%. C'est le cas avec des pays à forte densité de population. Plus les pays sont denses, plus ils ont besoin de produits agricoles pour nourrir leur population. Plus les pays sont moins denses, plus ils ont besoin de produits agricoles pour nourrir leur population. Plus les pays sont moins denses, plus ils ont besoin de produits agricoles pour nourrir leur population.

Les vaches suisses mangent surtout du fourrage grossier dans le pays

Les vaches suisses mangent surtout du fourrage grossier dans le pays. Elles se composent à 88% de...

Les vaches suisses mangent surtout du fourrage grossier dans le pays. Elles se composent à 88% de...





Production laitière pour le Gruyère AOP - durable et identitaire pour l'appellation

UN PROJET DU GROUPEMENT DES
PRODUCTEURS DE LAIT DE GRUYÈRE
DE L'IPG



Un projet pilote pour le lait de fromagerie, avec un large soutien:

- PSL 50%
- Fédérations laitières de la zone AOP 50% (FSFL, Prolait, MIBA, aaremilch, OPU Chasseral, VMMO, ZMP)
- Conseil externe: J. Chavaz



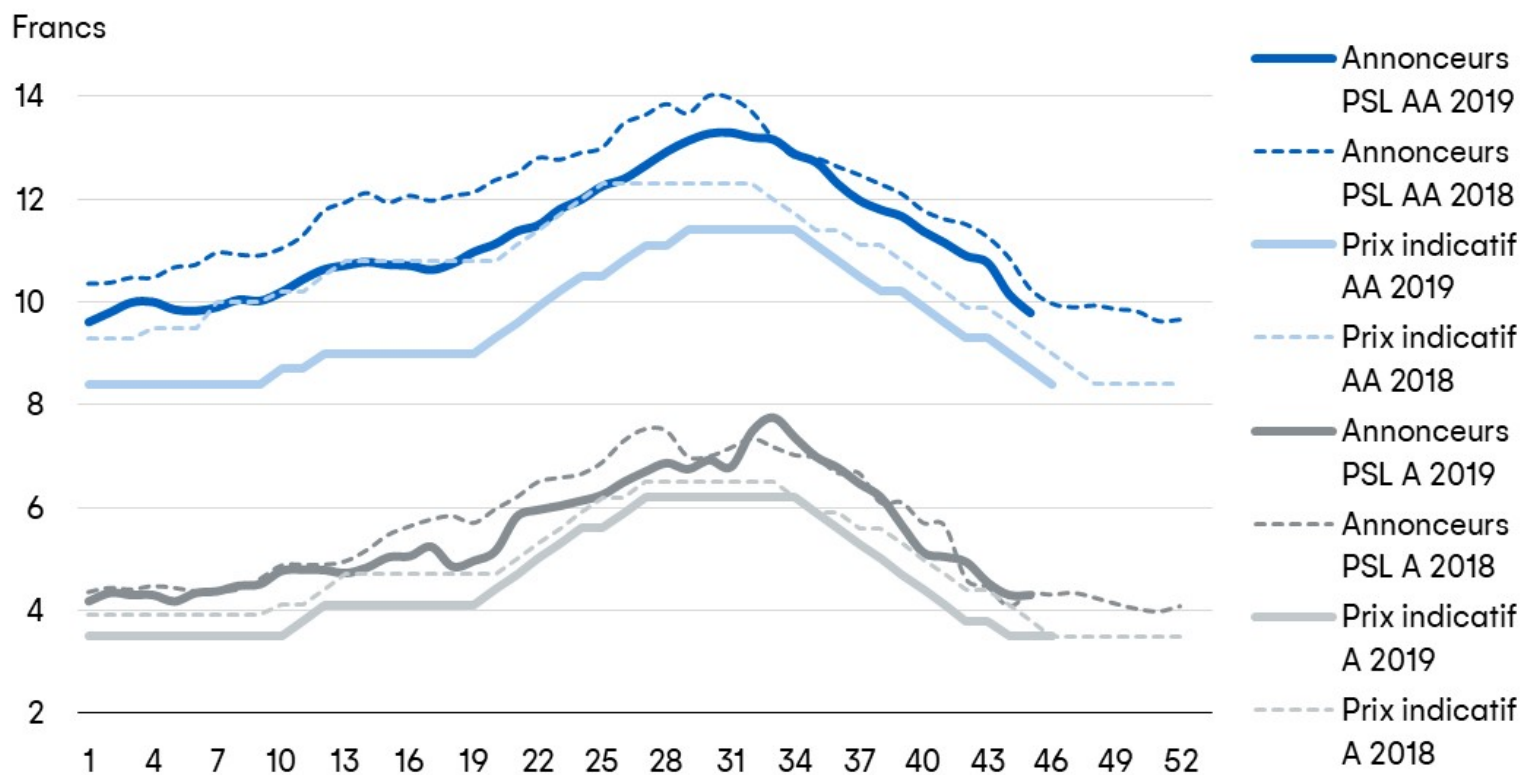
Objectifs

Généralités

- Les objectifs couvrent ce qui, au niveau de la production de lait, contribue à la typicité du Gruyère AOP et à la durabilité de cette production.
- Il s'agit d'objectifs complémentaires à ceux visés par le cahier des charges et la version actuelle du guide des bonnes pratiques.
- Ils sont structurés en 4 thèmes:
 - **Exploitations familiales** – regroupant également les questions d'automatisation et le lien structurel entre exploitations laitières et fromageries
 - **Affouragement** – avec notamment la thématique de la pâture et d'une valorisation maximale de l'herbe produite sur l'exploitation
 - **Ressources naturelles** – pour une production particulièrement respectueuse de la nature et des générations à venir
 - **Bien-être et santé animale** – y compris les précautions éthiques en matière de génétique et de reproduction.

Prix des veaux maigres: annonceurs recherchés pour plus de transparence!

Prix hebdomadaires veaux maigres



© Graphique: SMP ♦ PSL | Source: PSL, USP

