



Nome: .....

Apparato digerente: l'essere umano e i bovini

Compito 1

Ritaglia tutti i riquadri. Poi separa quelli che descrivono la digestione nell'essere umano da quelli che descrivono la digestione nei bovini. Mettili nel giusto ordine e incollali su un foglio, sotto il titolo corrispondente (apparato digerente umano, apparato digerente bovino).



Le parti di cibo non digeribili arrivano nell'**intestino crasso**, che assorbe ancora tutto il liquido e espelle i resti.

Ingerito una seconda volta, il bolo alimentare arriva nell'**omaso**, dove sono assorbiti i liquidi.

Parzialmente digerita, l'erba passa poi nel **reticolo**, dal quale è in seguito rigurgitata per essere nuovamente masticata.

Nel **duodeno** le sostanze nutritive sono decomposte in parti più piccole.

Attraverso l'esofago, l'erba arriva nel **rumine**, la prima delle quattro cavità dello stomaco.

Attraverso l'esofago, il cibo arriva nello **stomaco**, dove subisce l'azione dei succhi gastrici.

Nell'ultima cavità dello stomaco, l'**abomaso**, il bolo alimentare è preparato per la digestione nell'intestino. Nelle mammelle inizia ora la lattazione (formazione del latte).

Nel **tratto digiuno-ileo** si porta a termine questa trasformazione; da lì le sostanze nutritive passano nel sangue e sono trasportate a tutte le cellule del corpo.

Nell'**intestino tenue** le sostanze nutritive sono decomposte in parti più piccole. Da lì passano nel sangue e sono trasportate a tutte le cellule del corpo.

Le parti di cibo non digeribili arrivano nell'**intestino crasso**, che assorbe ancora tutto il liquido e espelle i resti.



Secondo ciclo elementare

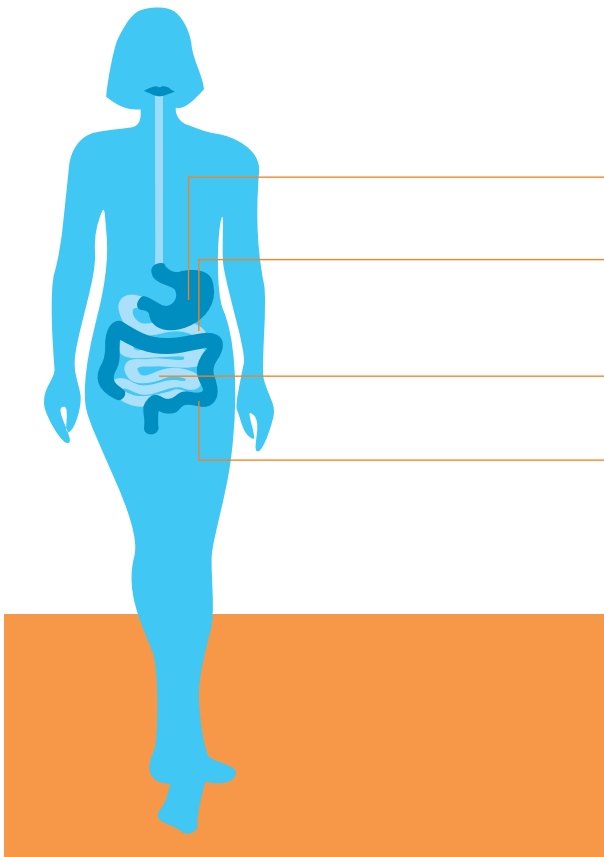
Nome: .....

Apparato digerente: l'essere umano e i bovini

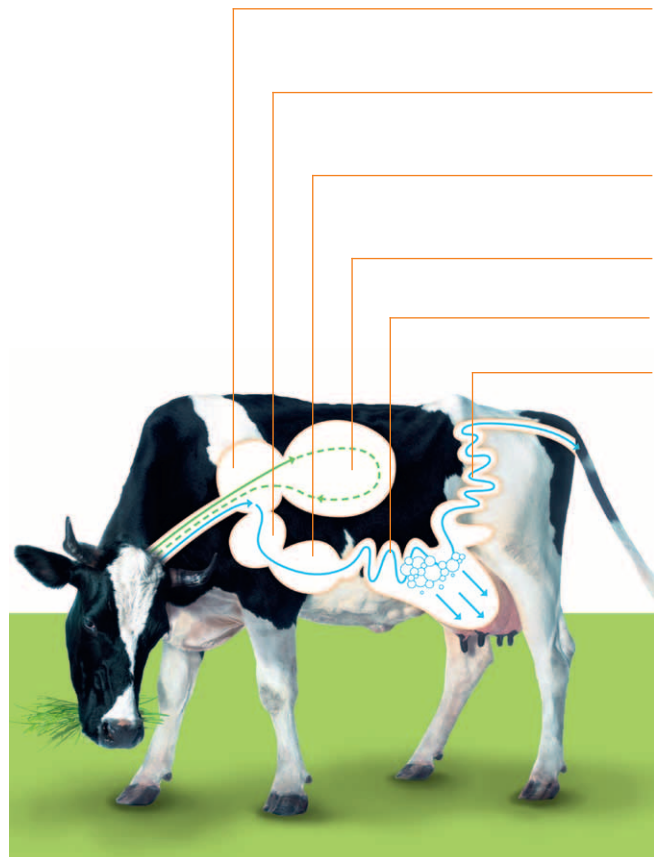
Compito 2

Attribuisci le seguenti parole all'apparato giusto:  
**abomaso, intestino crasso, stomaco, tratto digiuno-ileo, intestino tenue, omaso, ruminazione, duodeno, reticolo,**  
**intestino crasso**

Apparato digerente umano



Apparato digerente bovino





Secondo ciclo elementare

# Soluzione

swissmilk

Apparato digerente: l'essere umano e i bovini

## Compito 1

### Apparato digerente umano

Attraverso l'esofago, il cibo arriva nello **stomaco**, dove subisce l'azione dei succhi gastrici.

Nel **duodeno** le sostanze nutritive sono decomposte in parti più piccole.

Nel **tratto digiuno-ileo** si porta a termine questa trasformazione; da lì le sostanze nutritive passano nel sangue e sono trasportate a tutte le cellule del corpo.

Le parti di cibo non digeribili arrivano nell'**intestino crasso**, che assorbe ancora tutto il liquido e espelle i resti.

### Apparato digerente bovino

Attraverso l'esofago, l'erba arriva nel **rumine**, la prima delle quattro cavità dello stomaco.

Parzialmente digerita, l'erba passa poi nel **reticolo**, dal quale è in seguito rigurgitata per essere nuovamente masticata.

Ingerito una seconda volta, il bolo alimentare arriva nell'**omaso**, dove sono assorbiti i liquidi.

Nell'ultima cavità dello stomaco, l'**abomaso**, il bolo alimentare è preparato per la digestione nell'intestino. Nelle mammelle inizia ora la lattazione (formazione del latte).

Nell'**intestino tenue** le sostanze nutritive sono decomposte in parti più piccole. Da lì passano nel sangue e sono trasportate a tutte le cellule del corpo.

Le parti di cibo non digeribili arrivano nell'**intestino crasso**, che assorbe ancora tutto il liquido e espelle i resti.



Secondo ciclo elementare

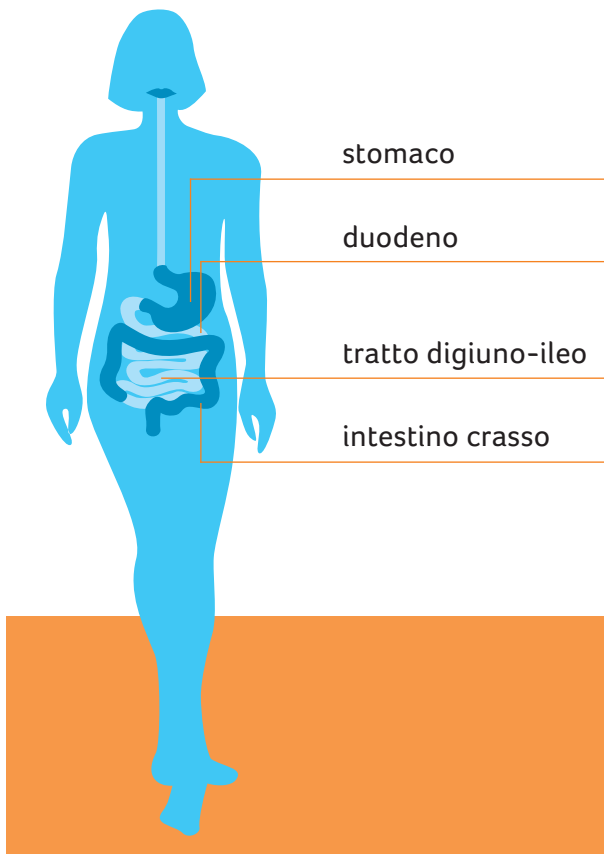
# Soluzione

swissmilk

Apparato digerente: l'essere umano e i bovini

## Compito 2

### Apparato digerente umano



### Apparato digerente bovino

