

# **Journées régionales d'information 2010 de la FPSL**

**Romandie**

# Programme

## 22 octobre 2010 - Romandie

	Heure	Intervenant
▪ Mot de bienvenue	9h30	P. Gfeller
▪ Situation du marché CH, UE, monde	9h35	D. Koller
▪ Politique agricole: perspectives	9h50	D. Koller
▪ Marketing générique lait et fromage	10h05	D. Koller
▪ Résumé / discussion	10h15	P. Gfeller
Pause	10h45	
▪ IP Lait: état d'avancement des travaux	11h00	A. Rösti
▪ Soutien sur le plan politique	11h20	A. Rösti
▪ Résumé / discussion	11h40	P. Gfeller
Apéritif et repas	12h15	

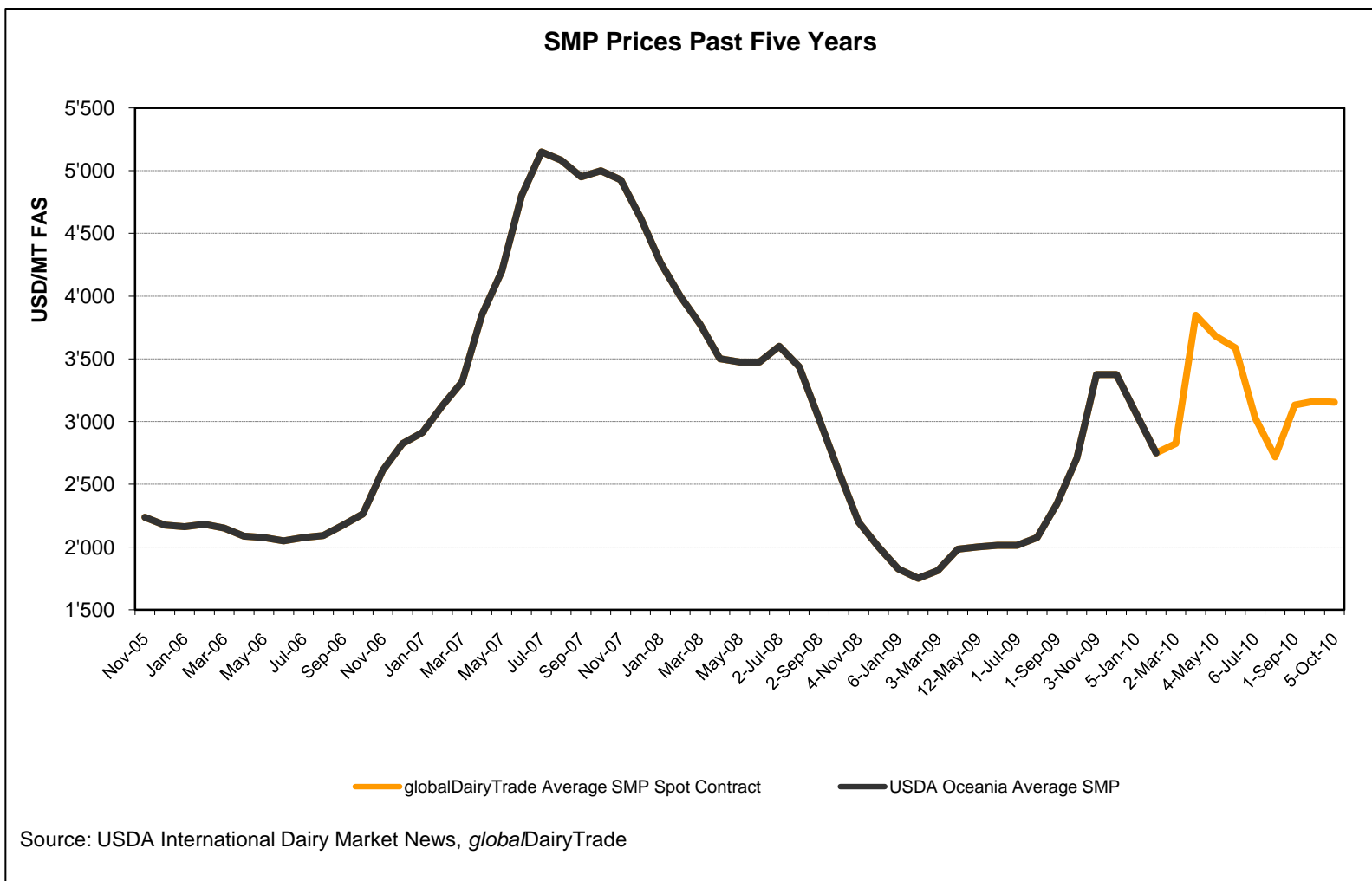


# Situation du marché

- Monde
- UE
- Suisse

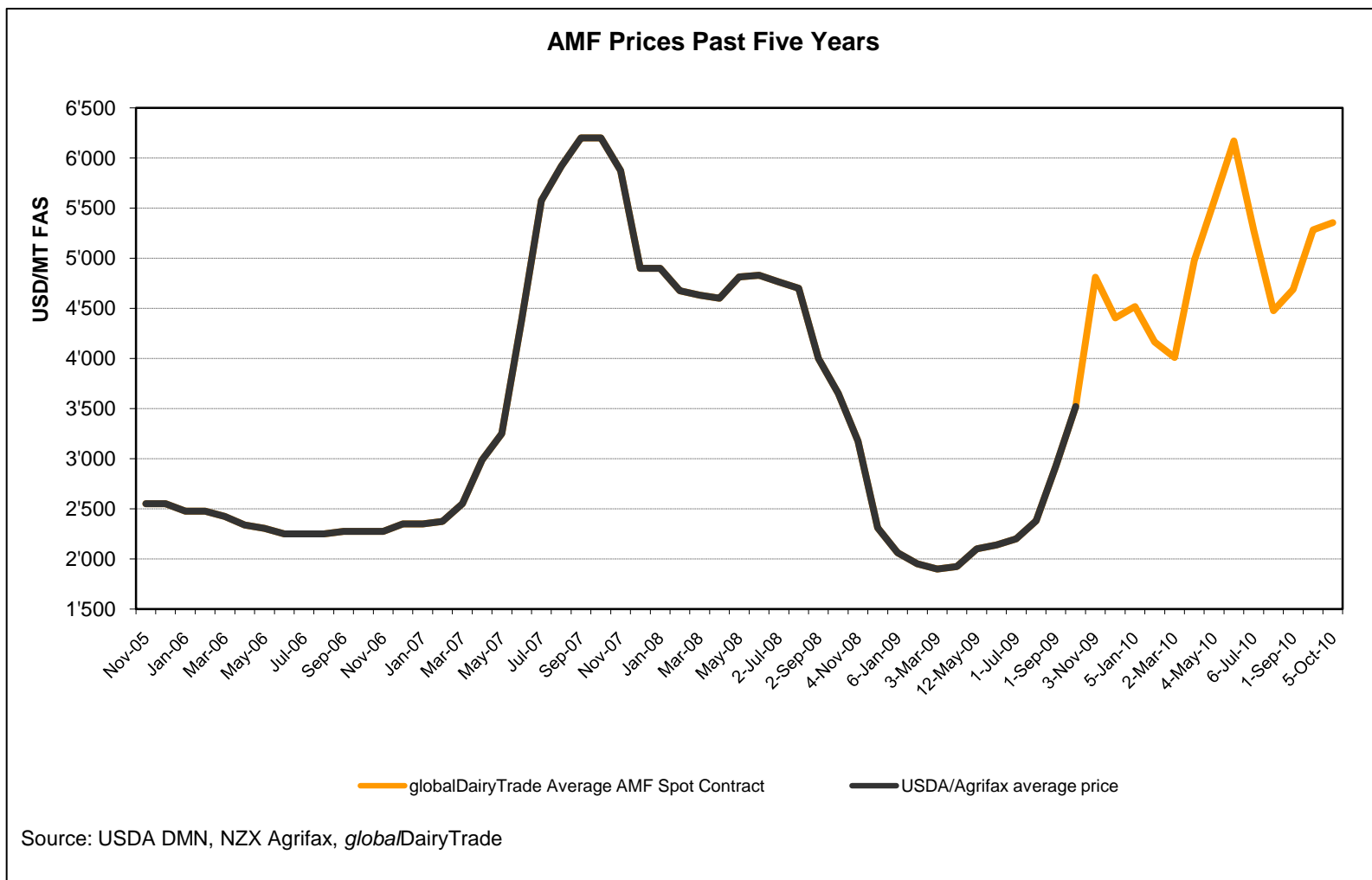
# Situation du marché dans le monde

## Poudre de lait écrémé NZ (Fonterra)

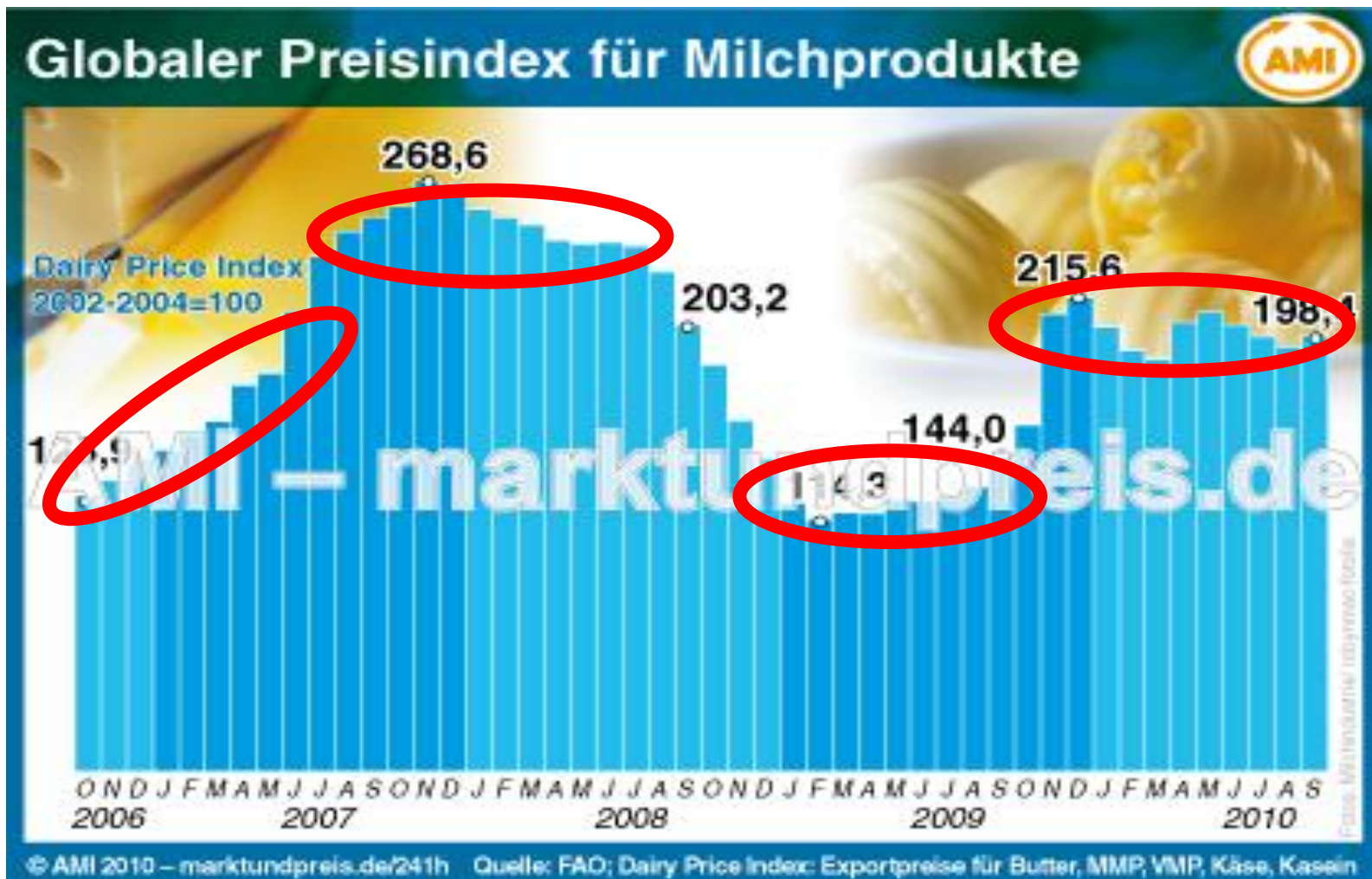


# Situation du marché dans le monde

## Graisse de beurre NZ (Fonterra)

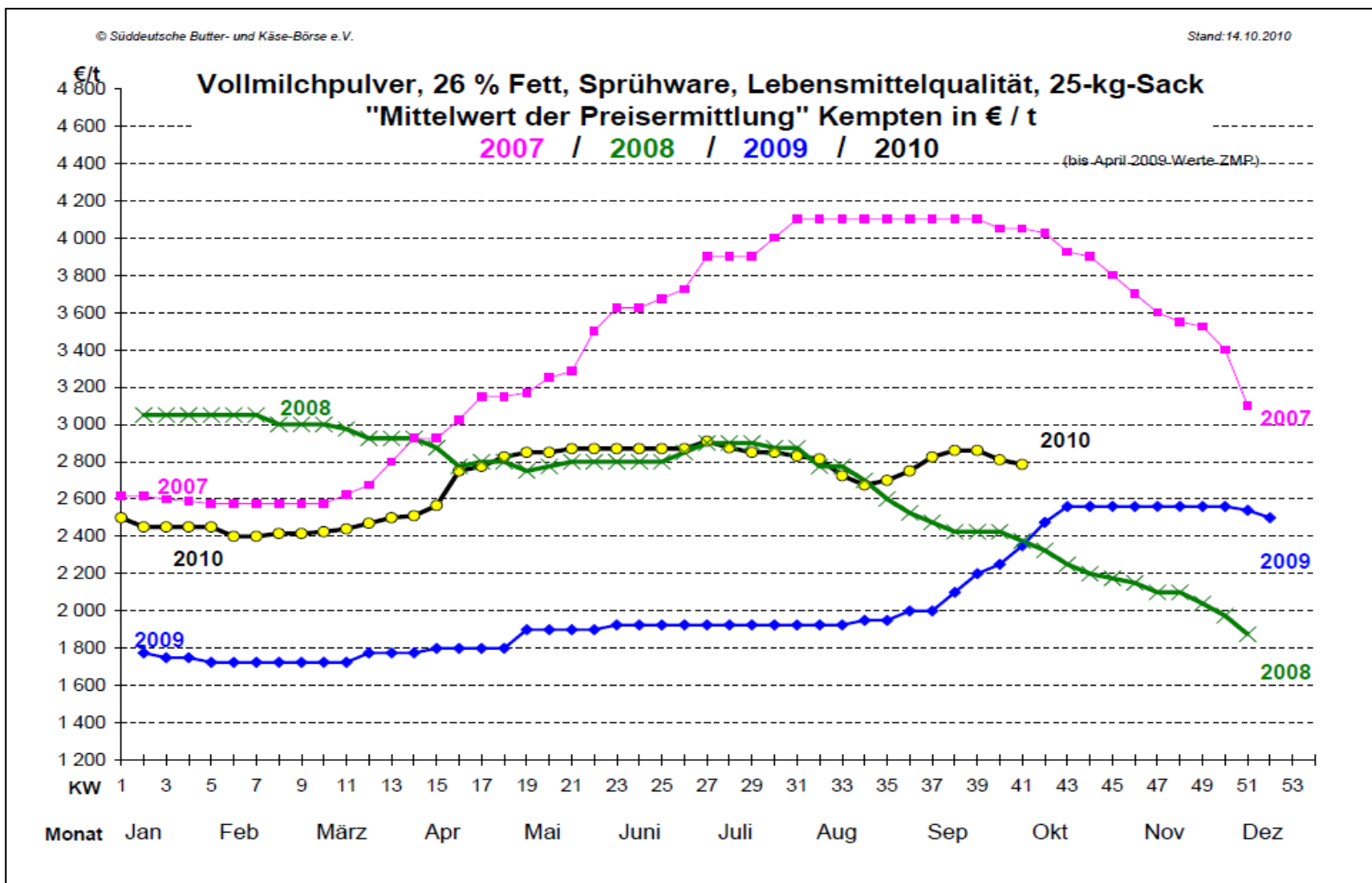


# Niveau global des prix 2010: « moyen et stable »



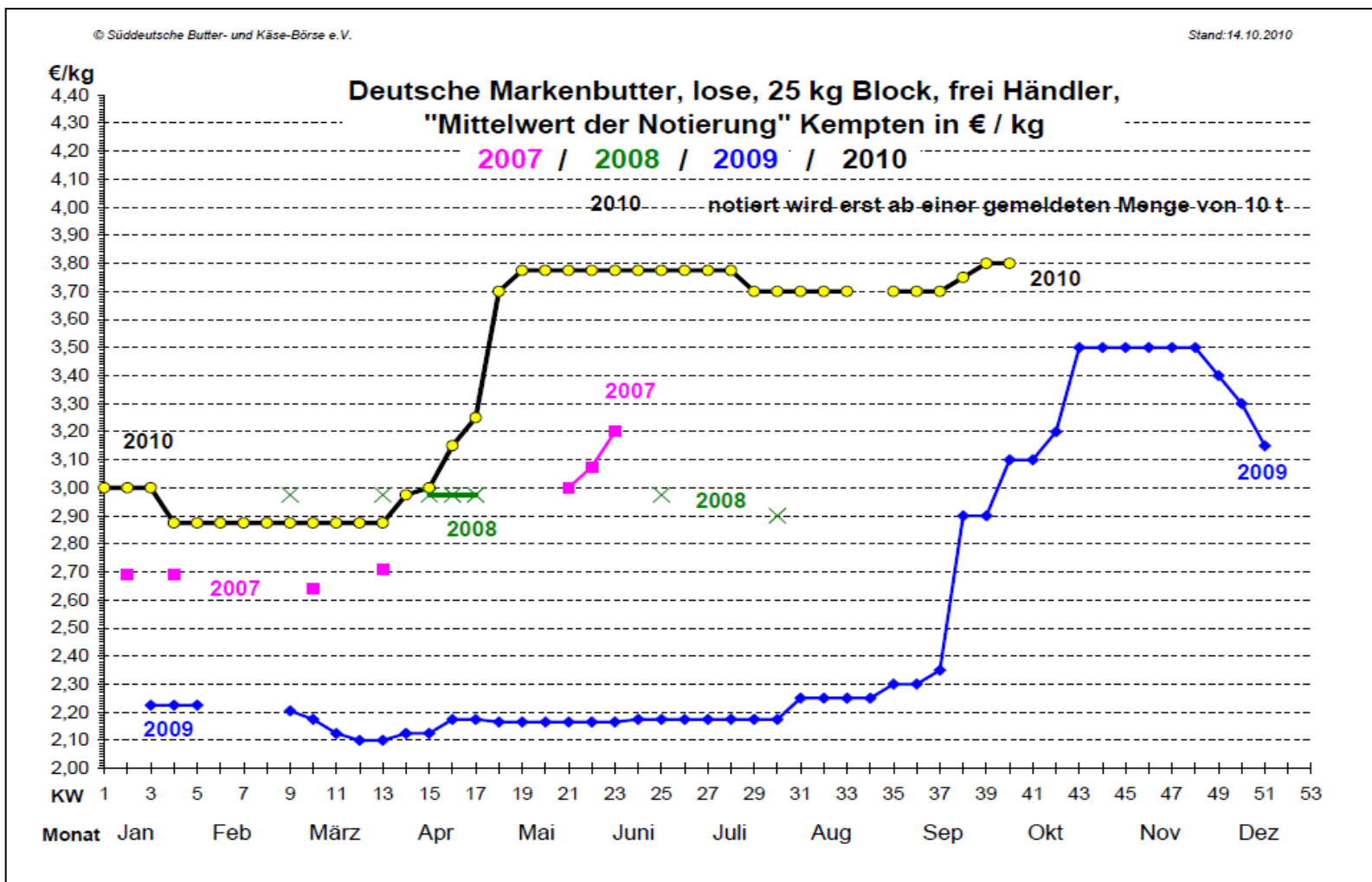
# Situation du marché en Europe

## Poudre de lait entier 26%, Allemagne



# Situation du marché en Europe

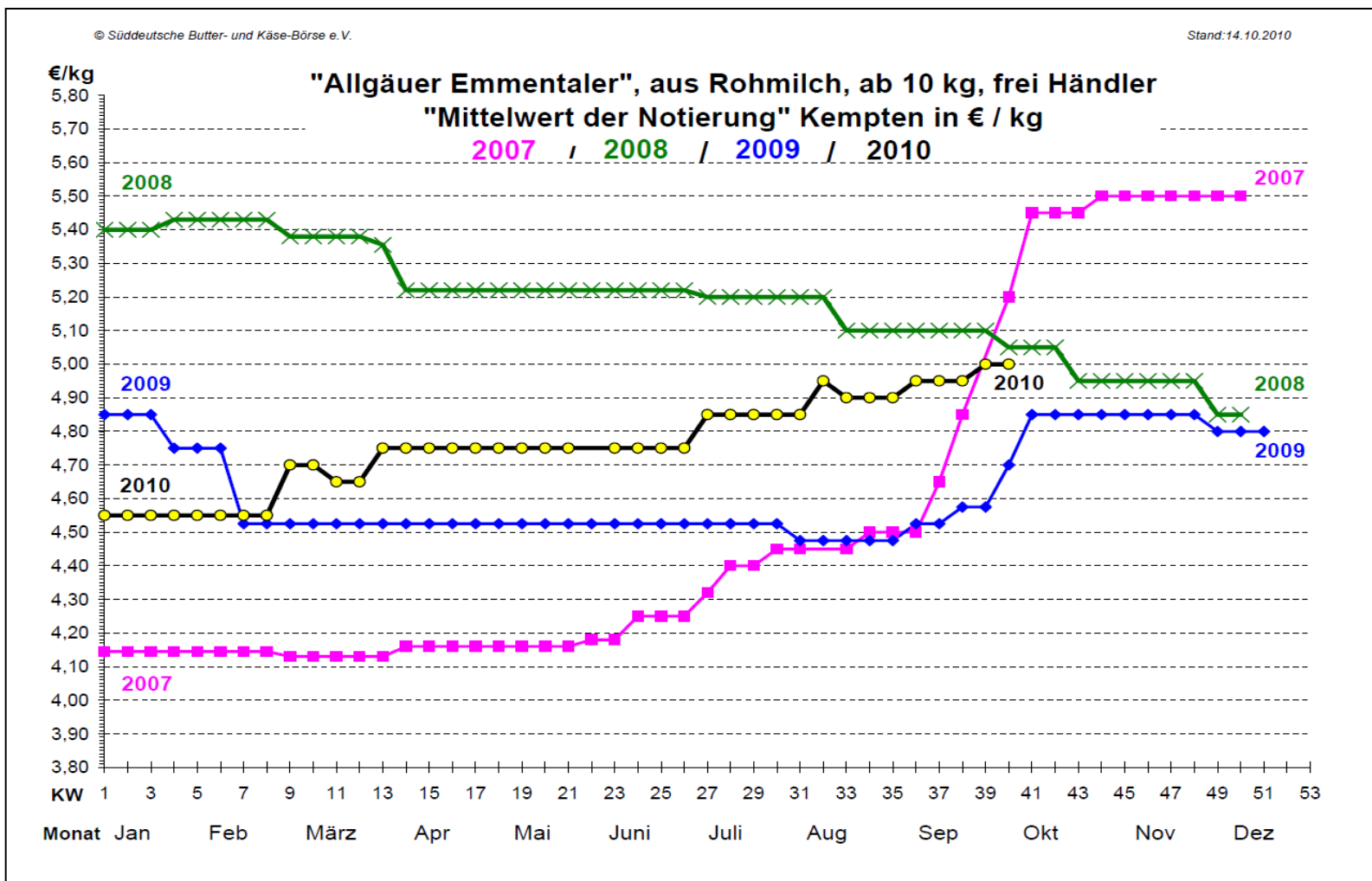
## Beurre en bloc, Allemagne





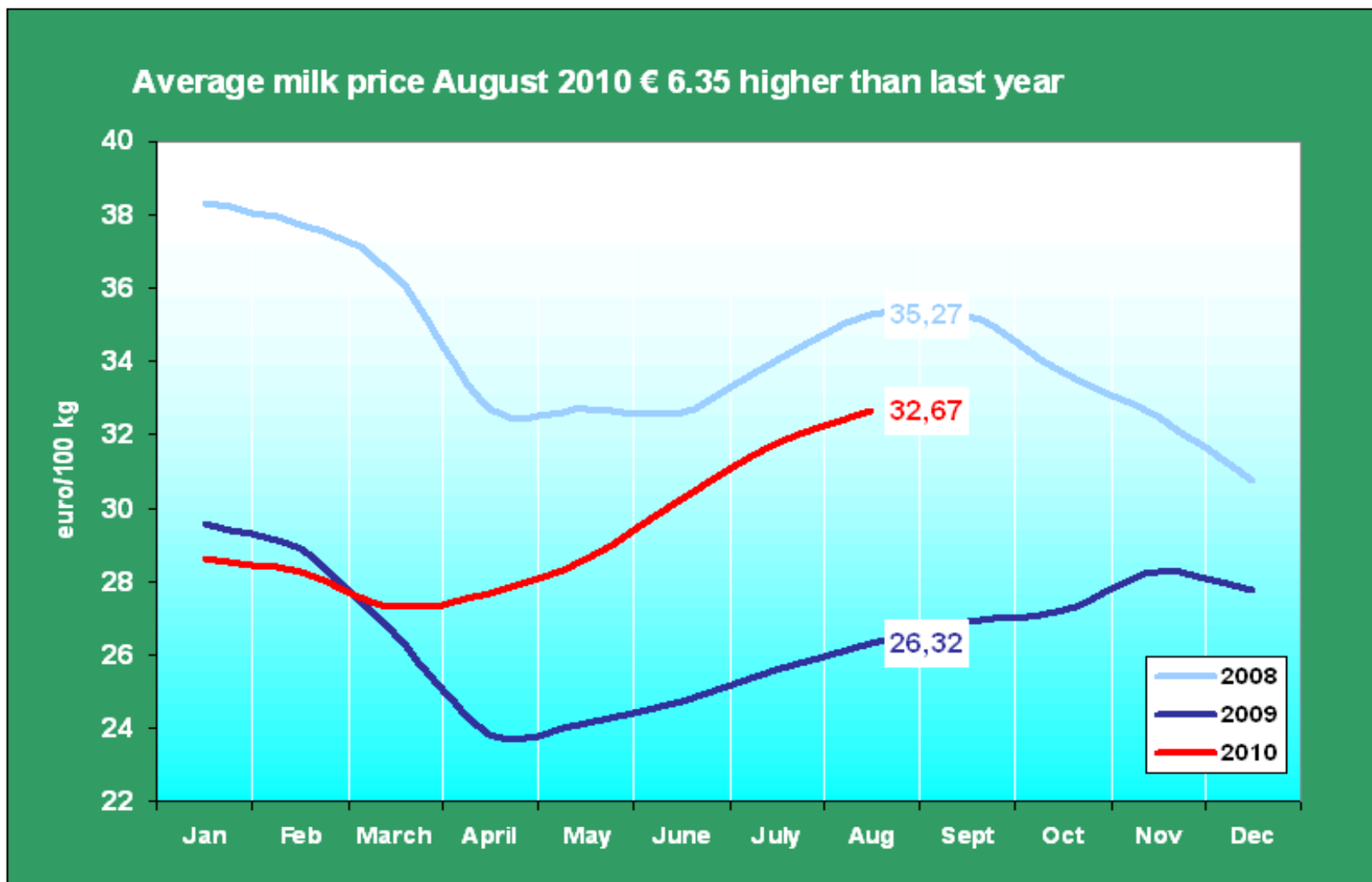
# Situation du marché en Europe

## Allgäuer Emmentaler au lait cru



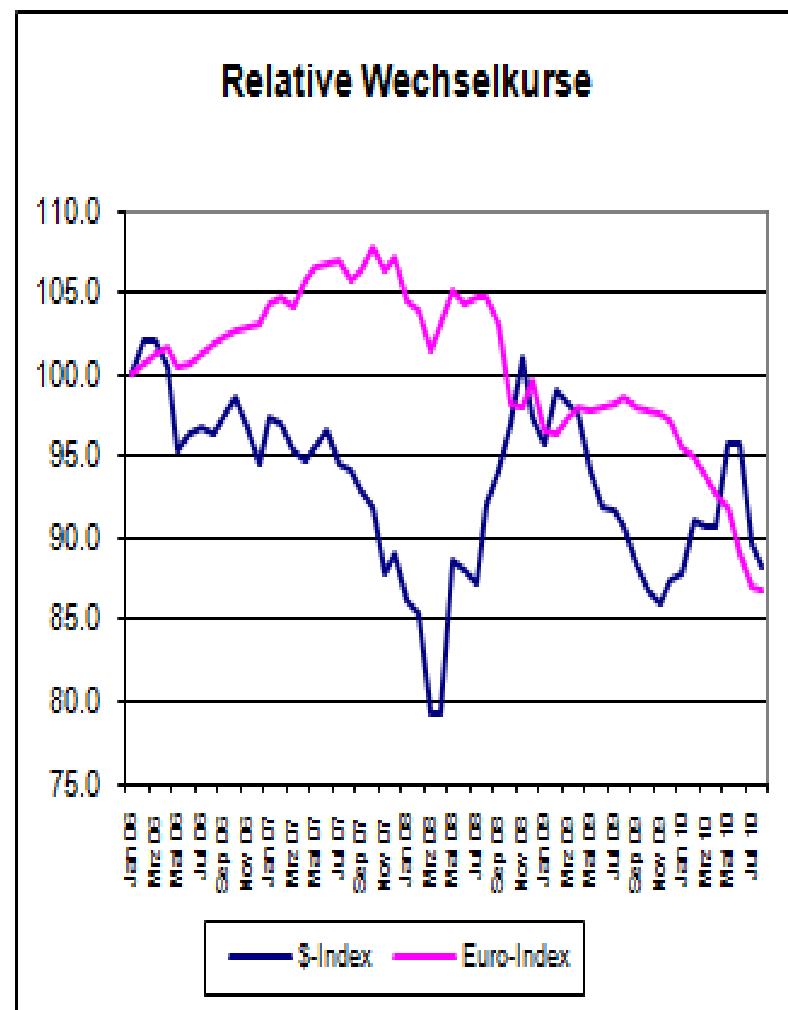
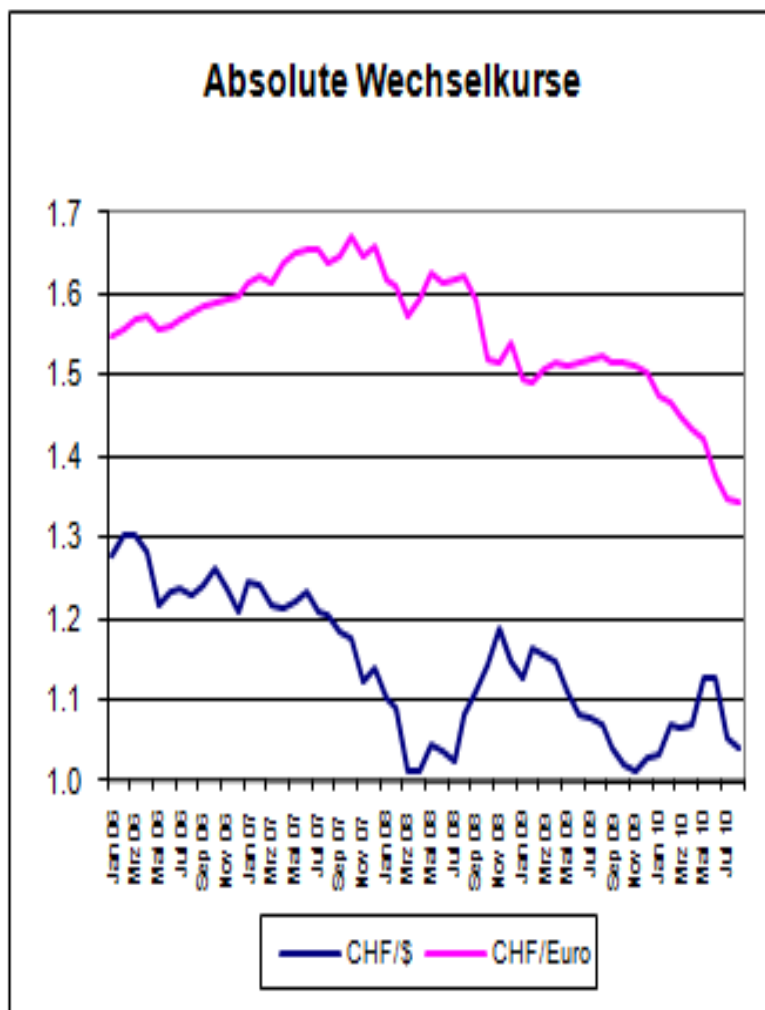
# Situation du marché en Europe

## Prix du lait selon LTO



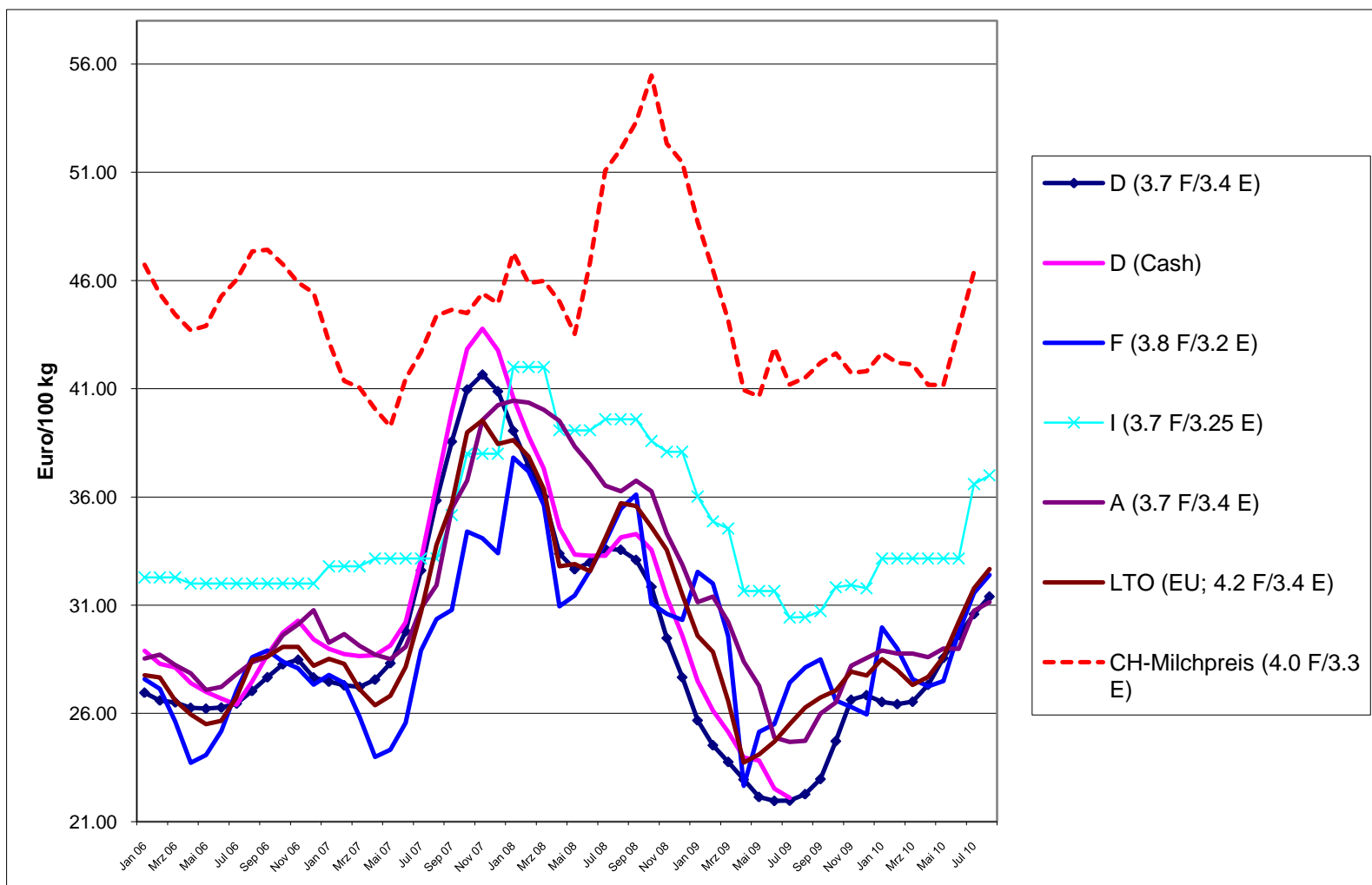
# Situation du marché dans le monde

## Cours de change défavorables à l'export!



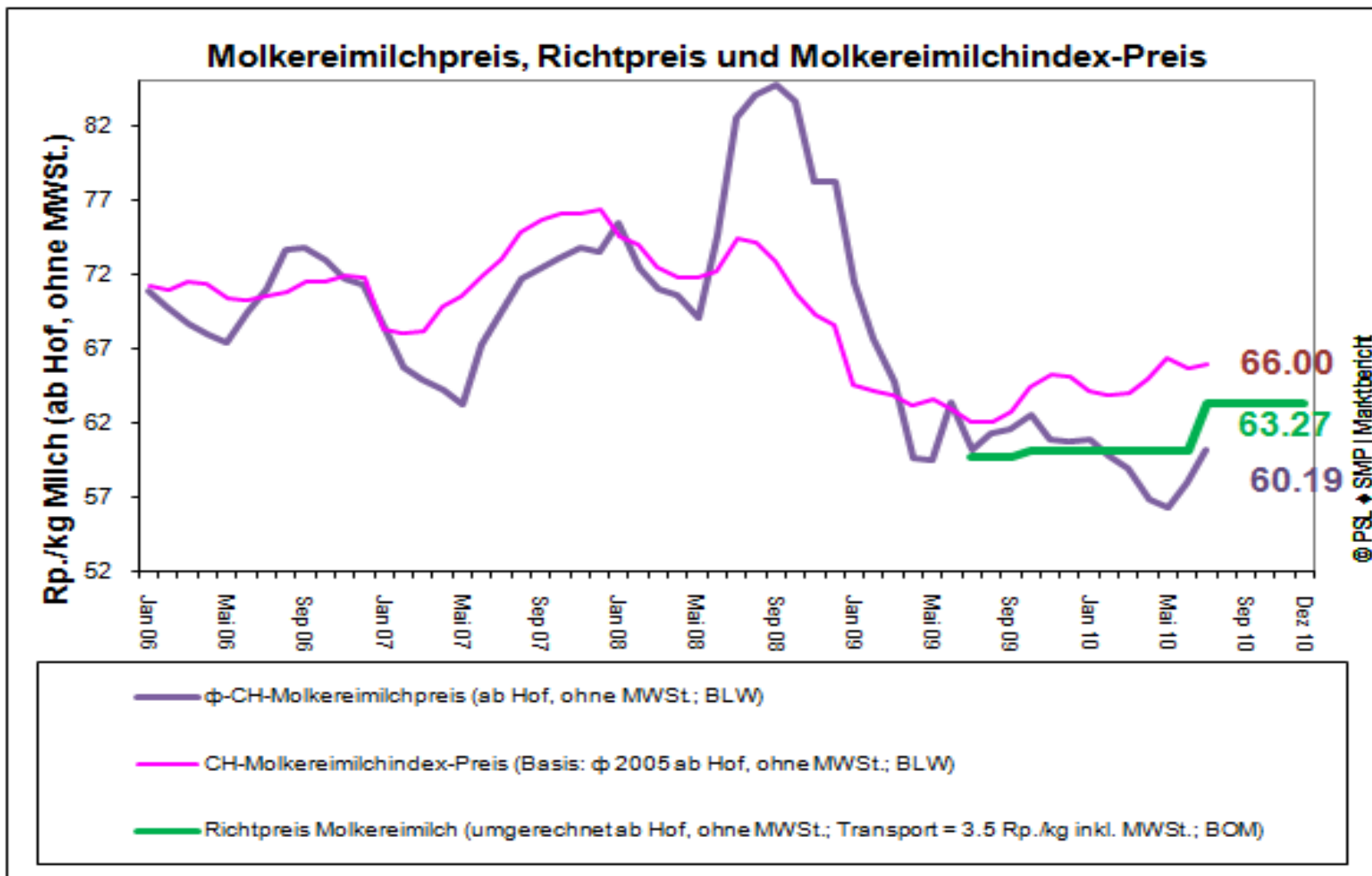
# Situation du marché dans le monde

## Prix du lait EU - CH en €uro (vue externe)



# Situation du marché en Suisse

## Prix du lait suisse en CHF (vue interne)

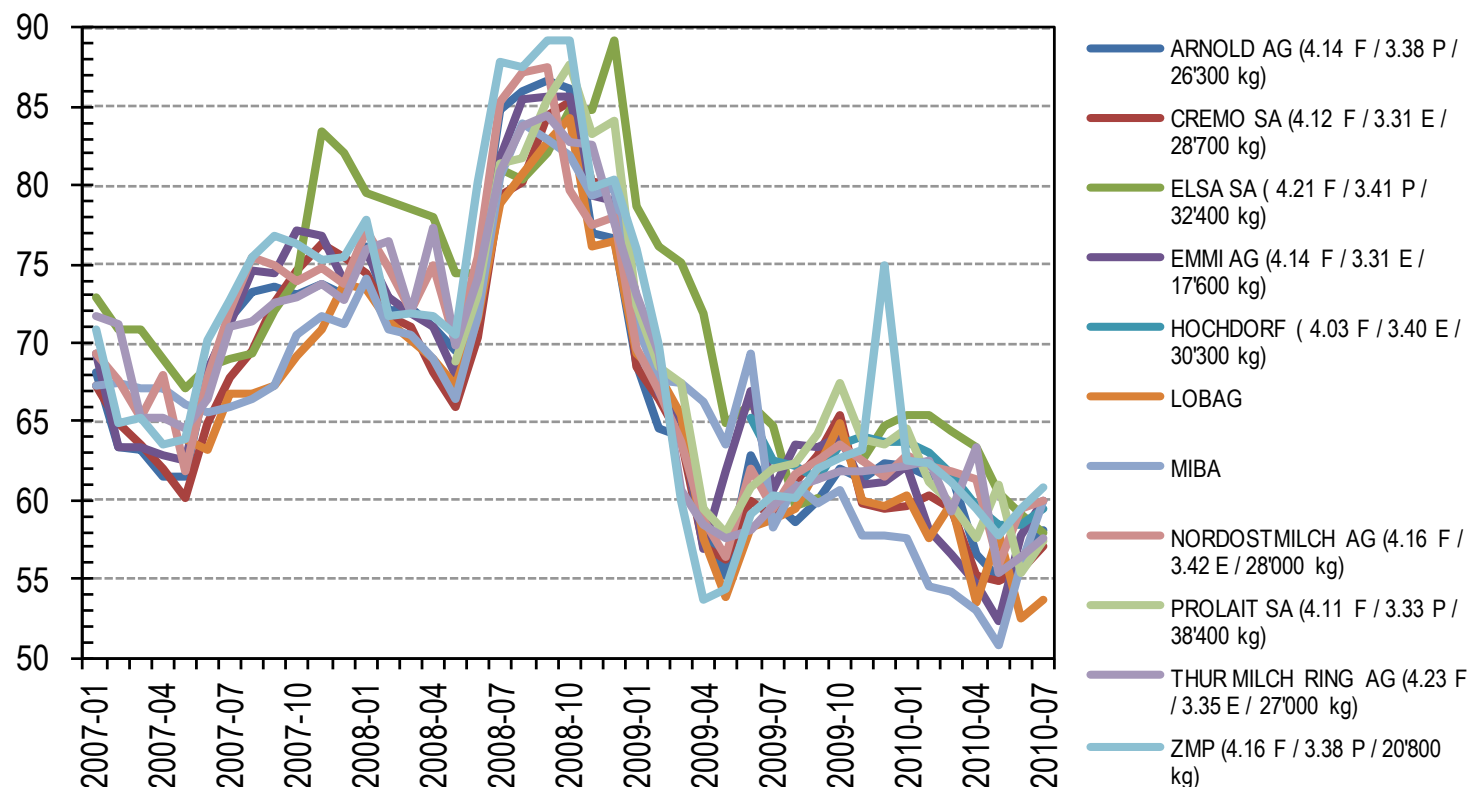


# Surveillance du prix du lait FPSL:

## Prix à la production du lait d'industrie

### Entwicklung der Produzentenmilchpreise seit 2007

Rp./kg

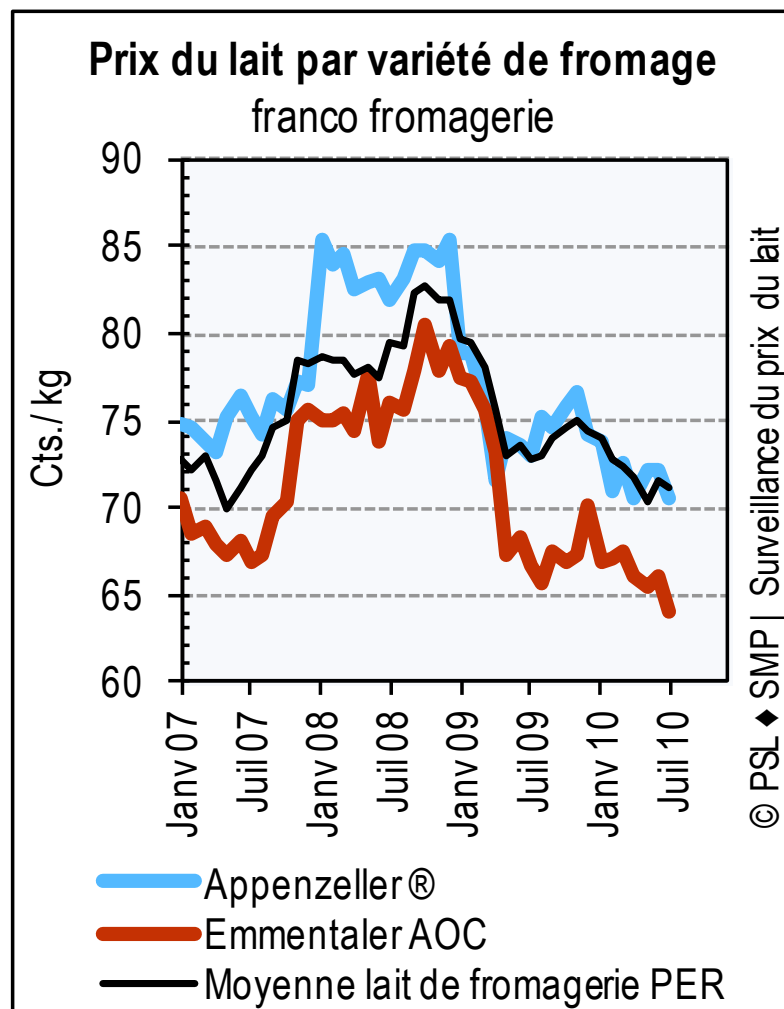
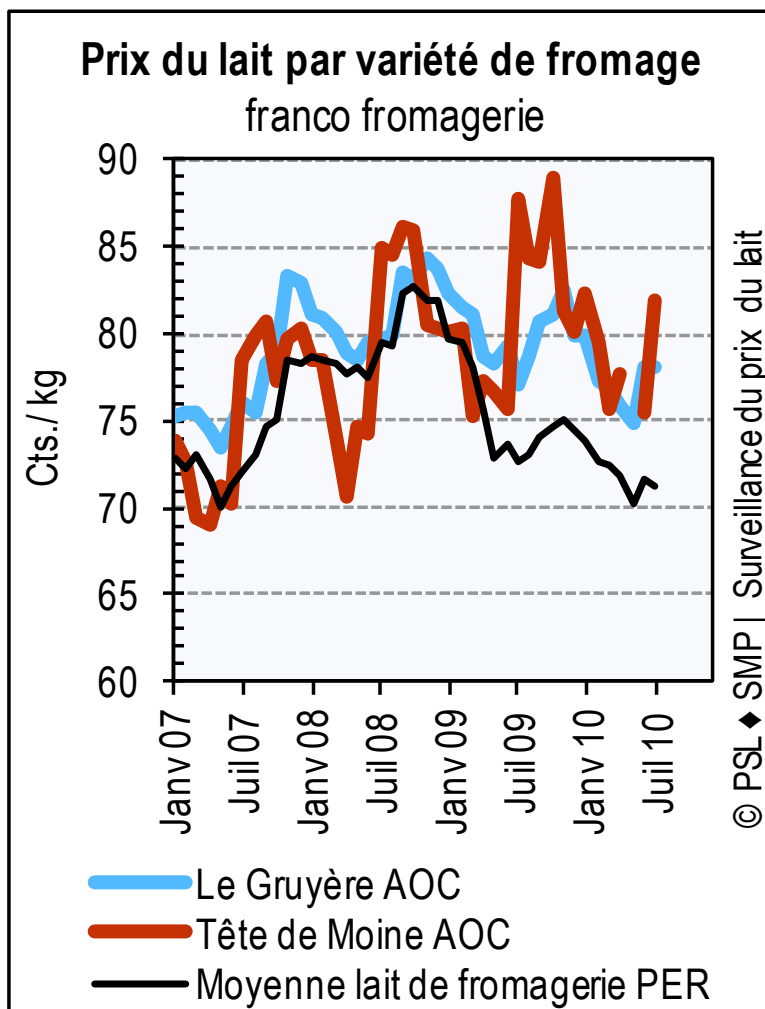


© SMP ♦ PSL | Quelle: SMP Milchpreismonitoring



# Surveillance du prix du lait FPSL:

## Prix à la production du lait de fromagerie

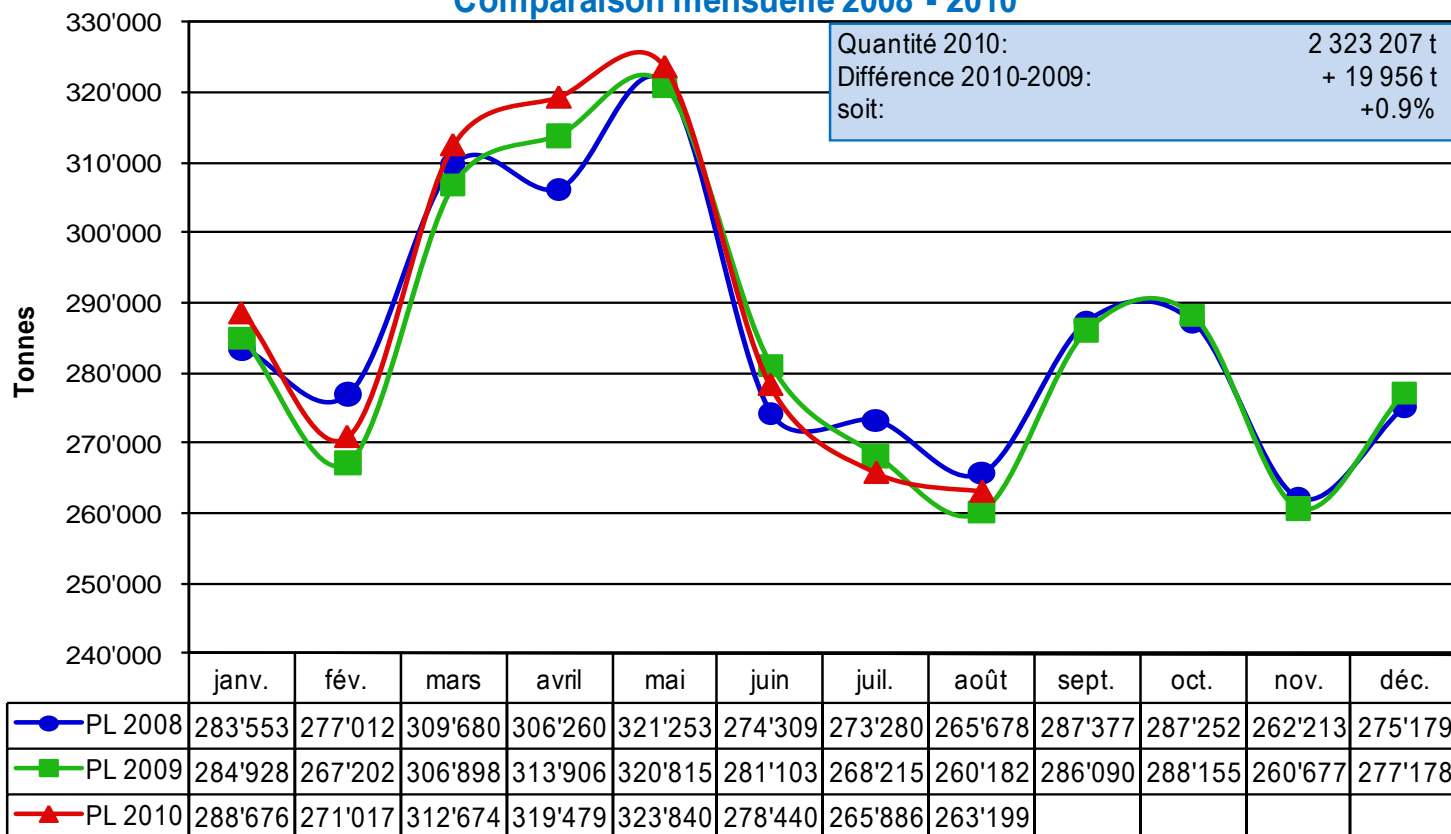


# Situation du marché en Suisse

## Production laitière

### Production laitière (lait de zone inclu)

Comparaison mensuelle 2008 - 2010



Source: Rapport mensuel OSB/IP/PSL/TSM



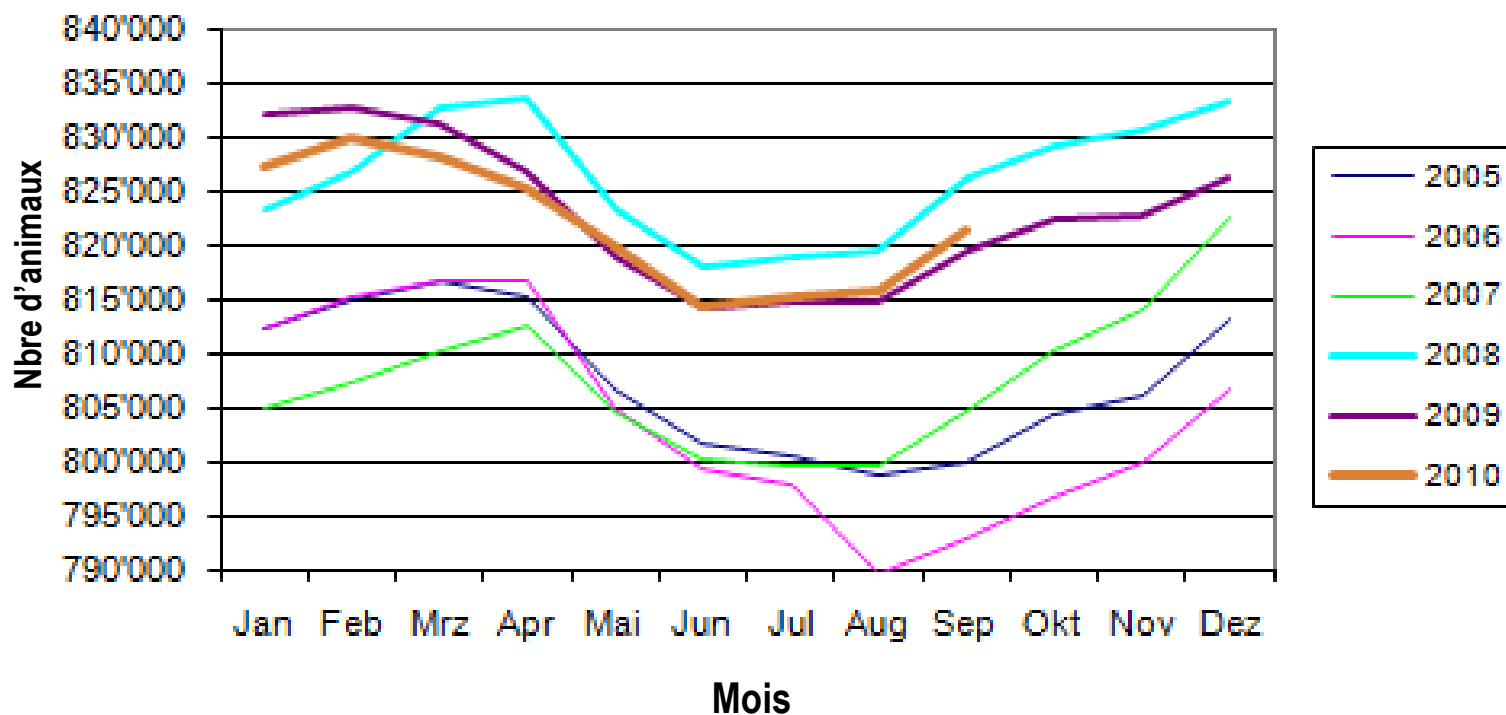


# Situation du marché Suisse

## Cheptel bovin (potentiel élevé)

### Cheptel bovin (animaux femelles, plus de 2 ans)

(Source : USP, Identitas SA)

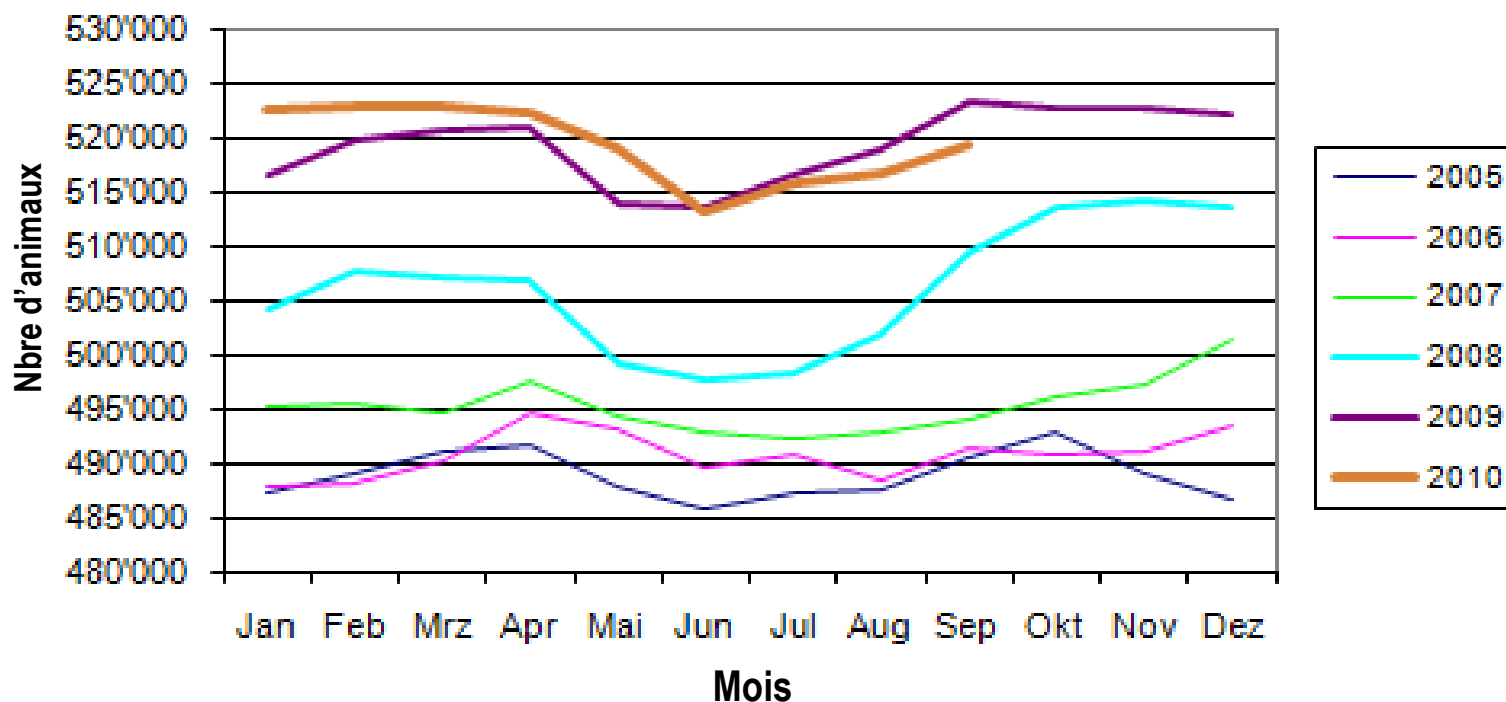


# Situation du marché Suisse

## Cheptel bovin (dynamique)

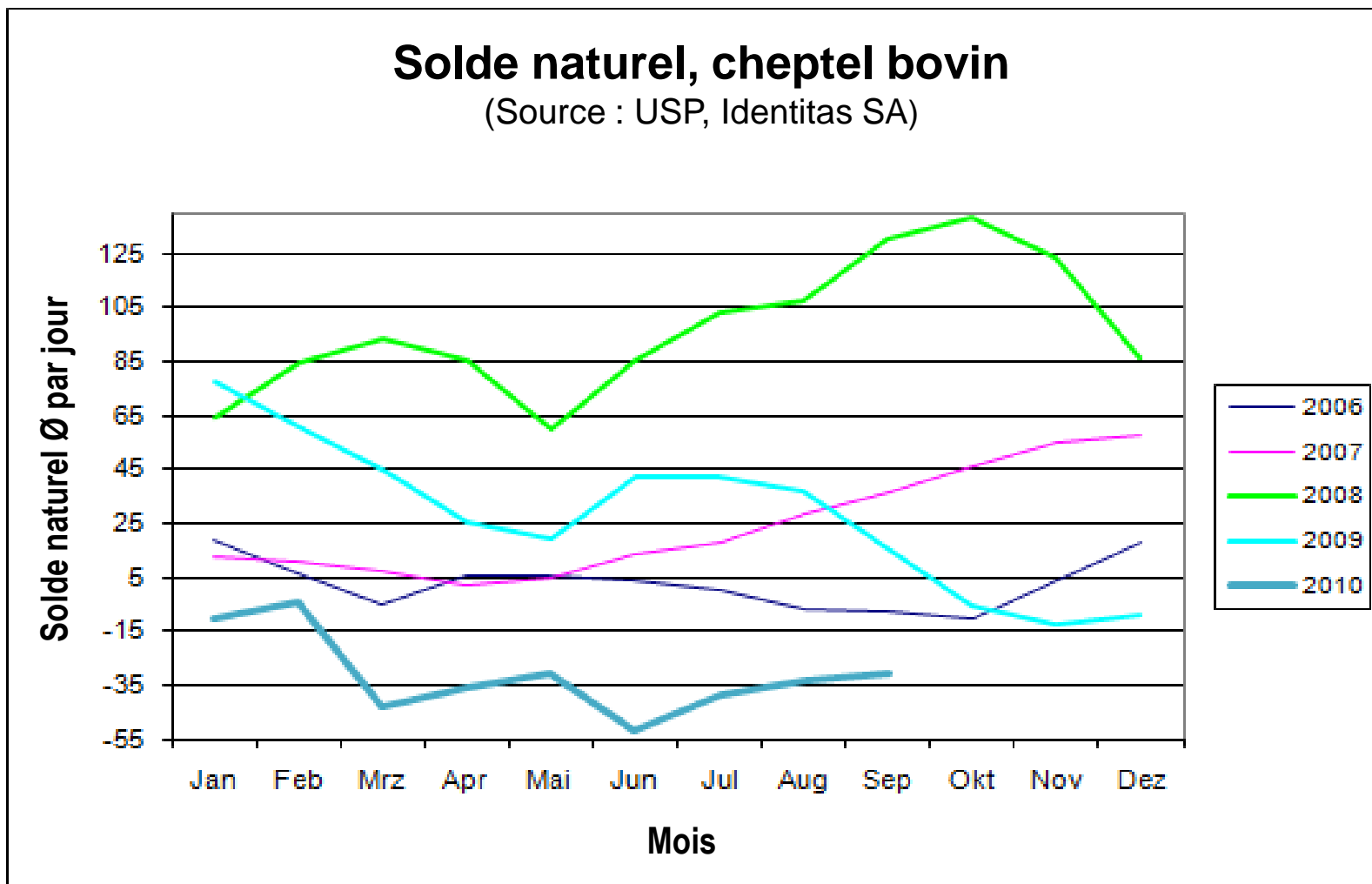
### Cheptel bovin (animaux femelles, moins de 2 ans)

(Source : USP, Identitas SA)



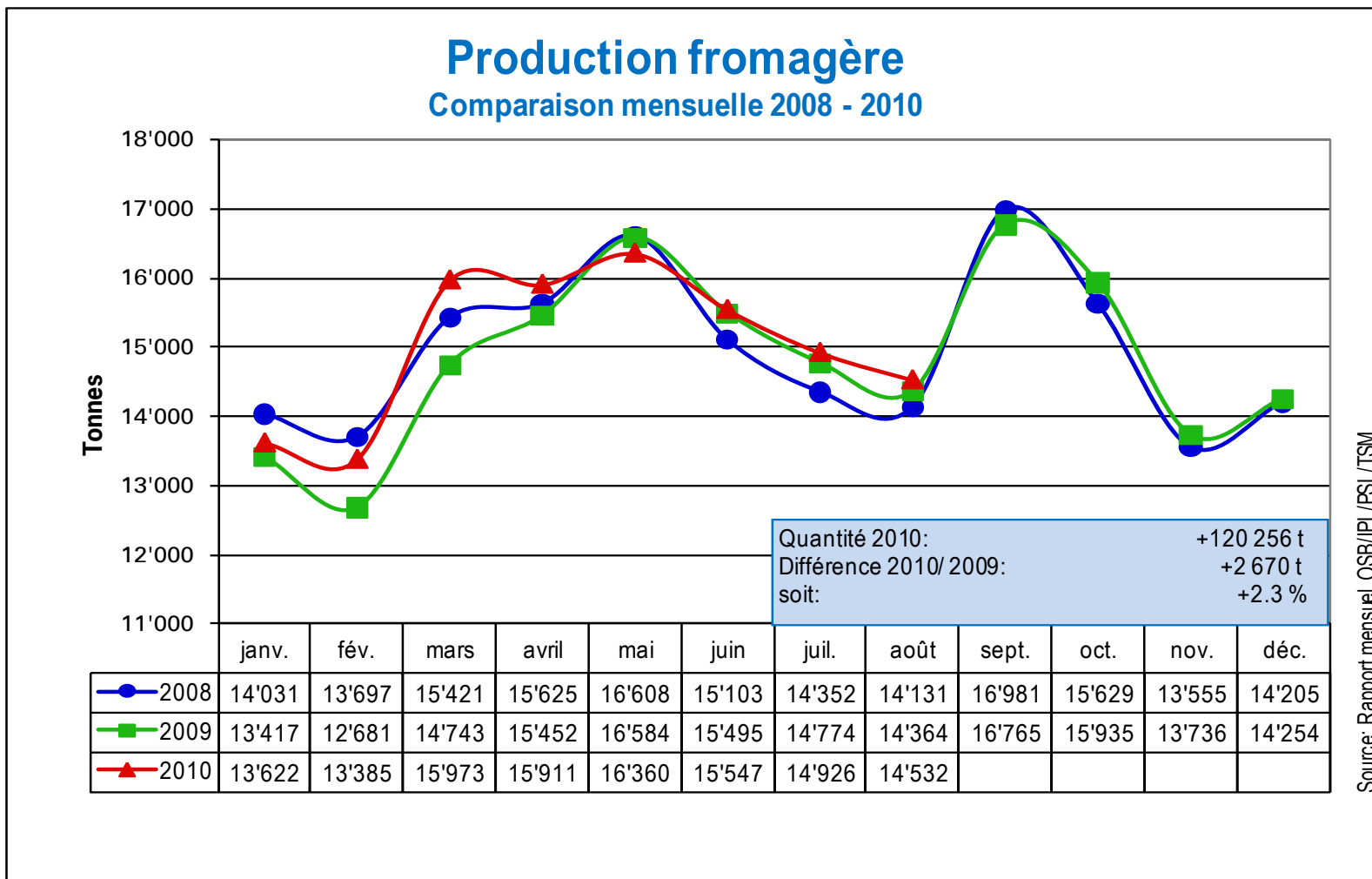
# Situation du marché Suisse

## Cheptel bovin (dynamique)



# Situation du marché en Suisse

## Production fromagère



Source: Rapport mensuel OSB/ IPL/ PSL/ TSM

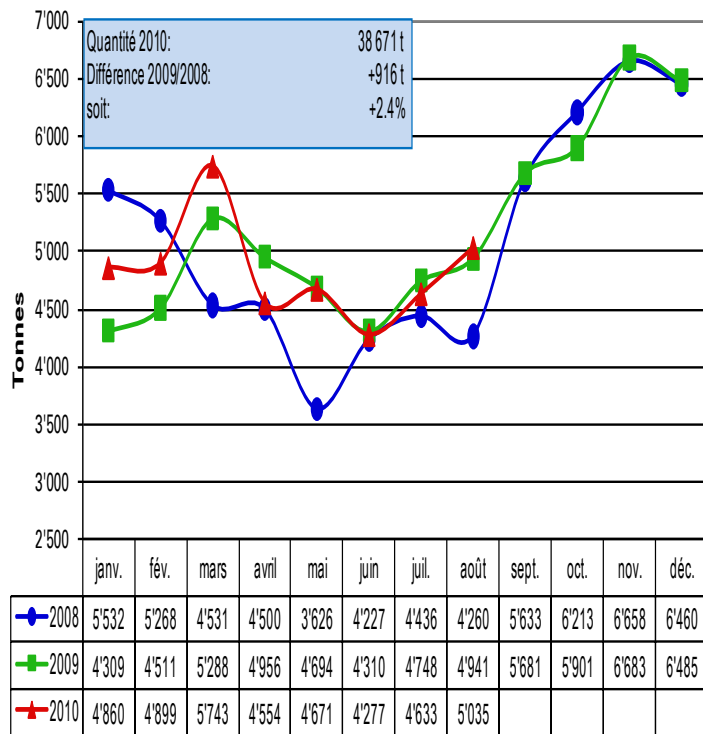


# Situation du marché en Suisse

## Commerce extérieur fromage

### Exportations de fromage

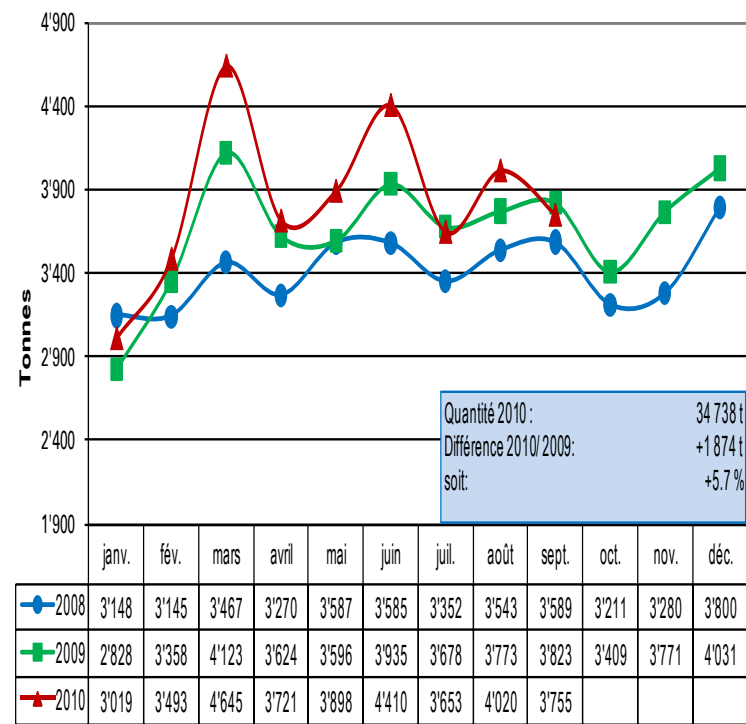
Comparaison mensuelle 2008 - 2010



Source: Rapport mensuel OSB/IPL/PSL/TSM

### Importations de fromage

Comparaison mensuelle 2008 - 2010

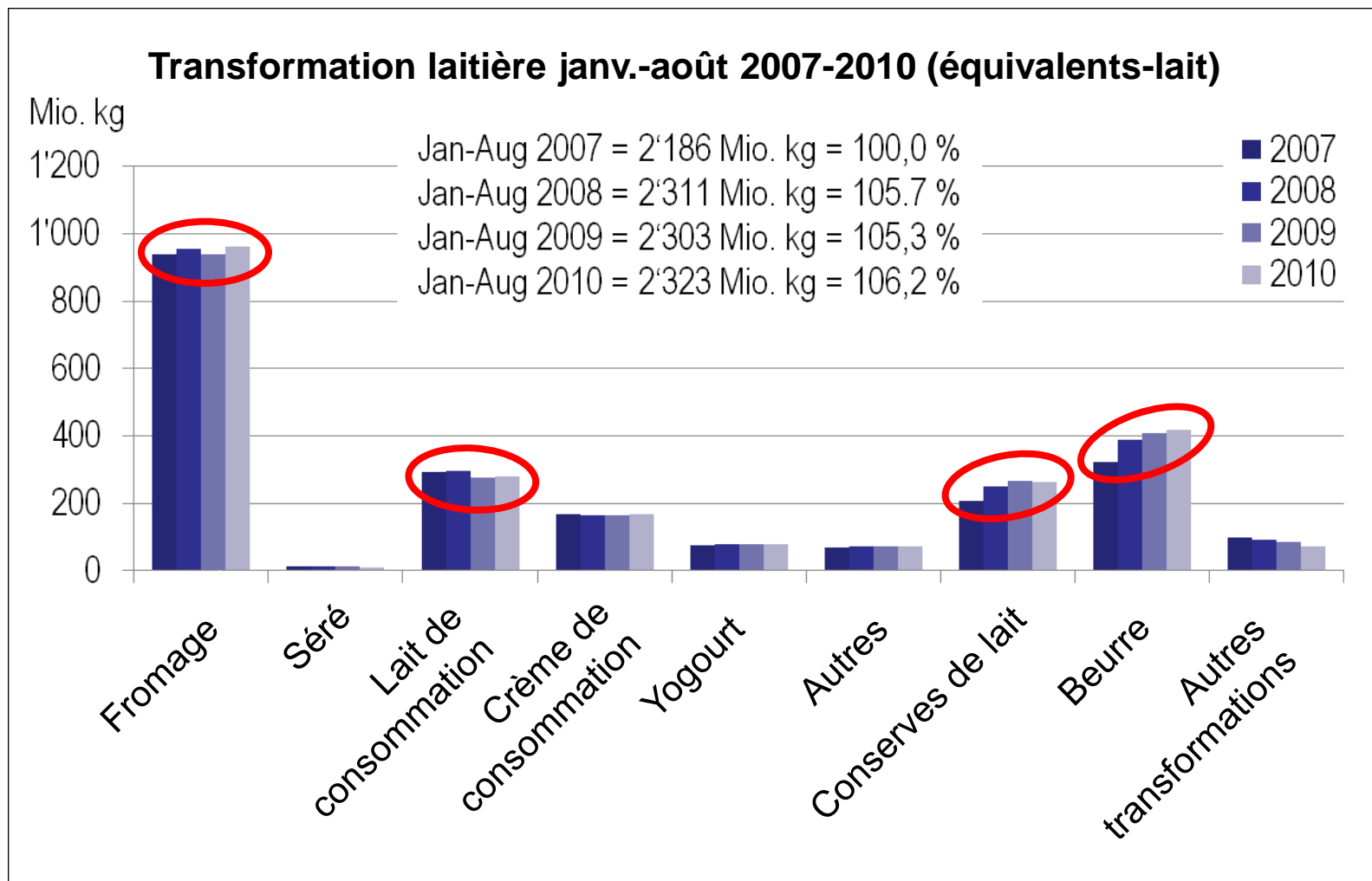


Source: Rapport mensuel OSB/IPL/PSL/TSM



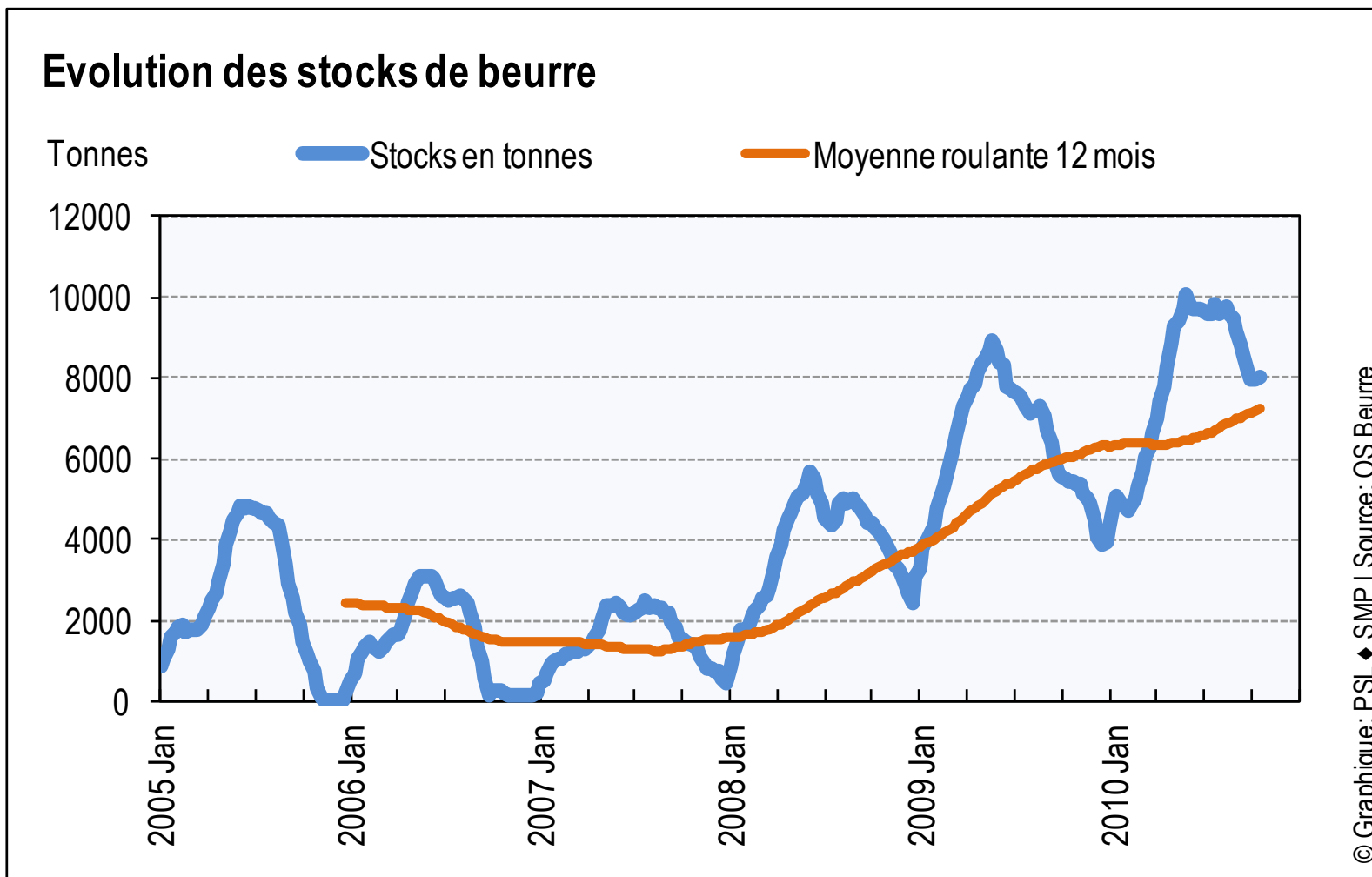
# Situation du marché en Suisse

## Transformation du lait



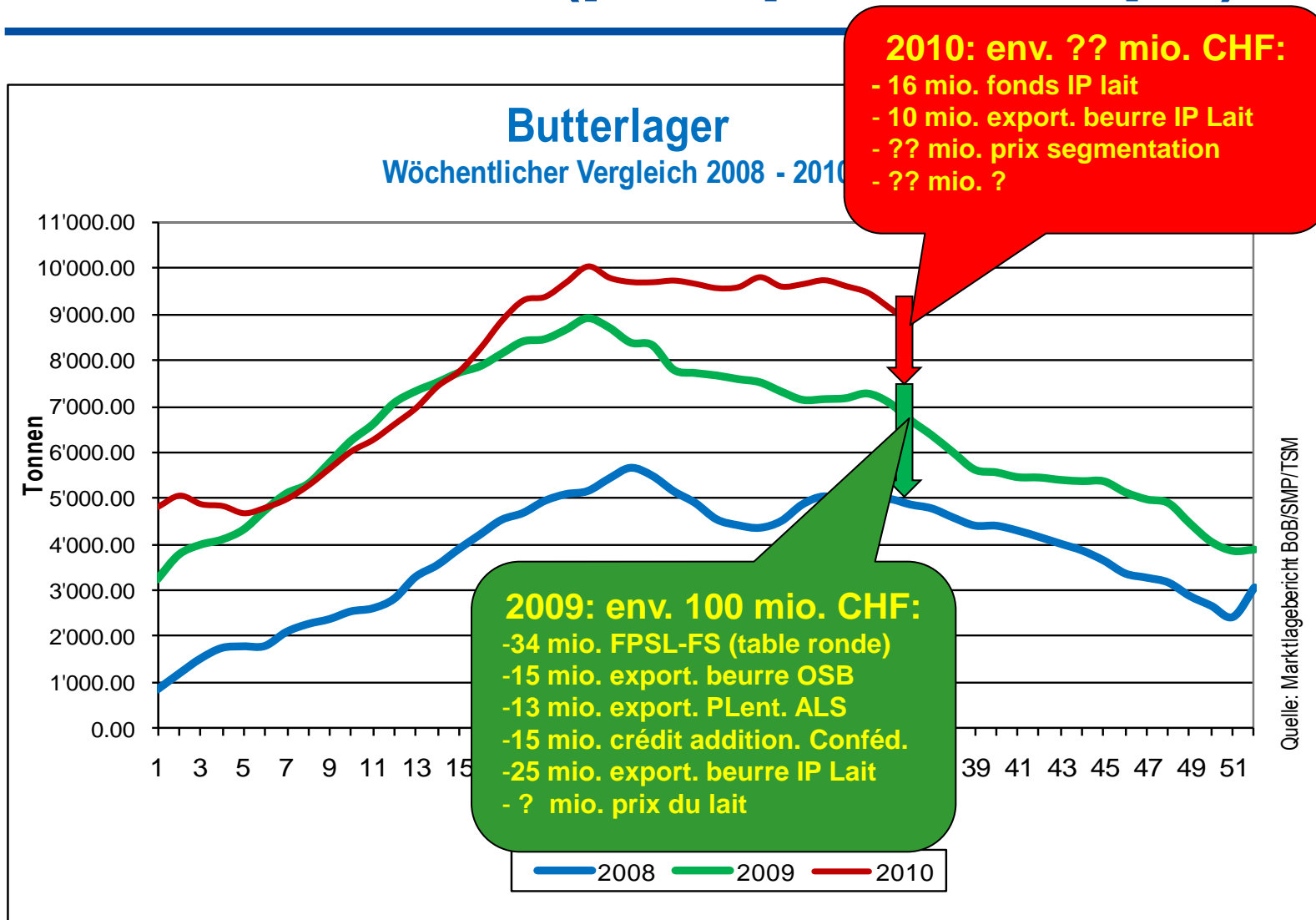
# Situation du marché en Suisse

## Stocks de beurre (point problématique)



# Situation du marché en Suisse

## Stocks de beurre (point problématique)





# Assainissement des stocks de beurre via l'IP Lait

---

But: exporter 3000 t de beurre avec 15 mio. CHF

Première communication:

- ◆ CHF 4 mio., répart. linéaire sur le lait de fromagerie
- ◆ CHF 11 mio. selon principe responsable-payeur sur le lait de centrale

Décision mise en œuvre:

- ◆ Montant maximum plafonné à 2,5 cts/kg
- ◆ CHF 7,2 mio. sur le lait de centrale (66 %)
- ◆ CHF 2,7 mio. sur le lait de fromagerie (66 %)
- ◆ En option: utiliser CHF 3,4 mio. de réserves

Résultat possible:

- ◆ CHF 10 mio.: export. d'env. 2000 t de beurre



# Situation du marché

## Résumé

---

- ◆ Les marchés du lait et des produits laitiers dans le monde et dans l'UE ont dans l'ensemble **évolué positivement**
- ◆ « Marchés » des produits de plus en plus **volatils** (plateformes électroniques / spéculation)
- ◆ Les cours de change (\$, €) posent dans certains cas des problèmes à l'exportation et à l'importation, mais ne touchent pas tous de la même manière
- ◆ La pression des importations se maintient (y c. trafic de perfectionnement)
- ◆ Pression de l'offre, pression due à la réduction du soutien
- ◆ Problème de la Suisse: déséquilibre du marché et en partie valorisation « à faible plus-value »



# Politique agricole Perspectives

# Lacunes de financement 2010

---

« Crédit de la loi chocolatière » / demandes de trafic de perfectionnement:

- ◆ Besoin 2010 (net): env. 95 mio. CHF
- ◆ Crédit 2010 (brut): 70 mio.
- ◆ Report de 2009: -18 mio.
- ◆ Mesures appropriées branches 25 mio.
- ◆ **Crédit supplémentaire 2010 II: (demande déposée) 15 mio.**

Supplément pour le lait transformé en fromage:

- ◆ **Crédit supplémentaire 2010 II: (demande déposée) 10 mio.**

Mesures privées terminées: ?? mio.



# Lacune(s) de financement 2011/2012

## « Loi chocolatière » (lait, céréales)

---

- ◆ Budget 2011: 70 mio. CHF
- ◆ Besoins 2011: env. 100 mio.
- ◆ **Mesures appropriées: ? mio.**
  
- ◆ Proposition programme de réexamen des tâches de la Confédération à partir de 2012
- ◆ Moyens de la Confédération en 2012: 55 mio. CHF
- ◆ Besoins 2012: >> 55 mio.
- ◆ **Mesures appropriées: ? mio.**



## 2011 à 2013:

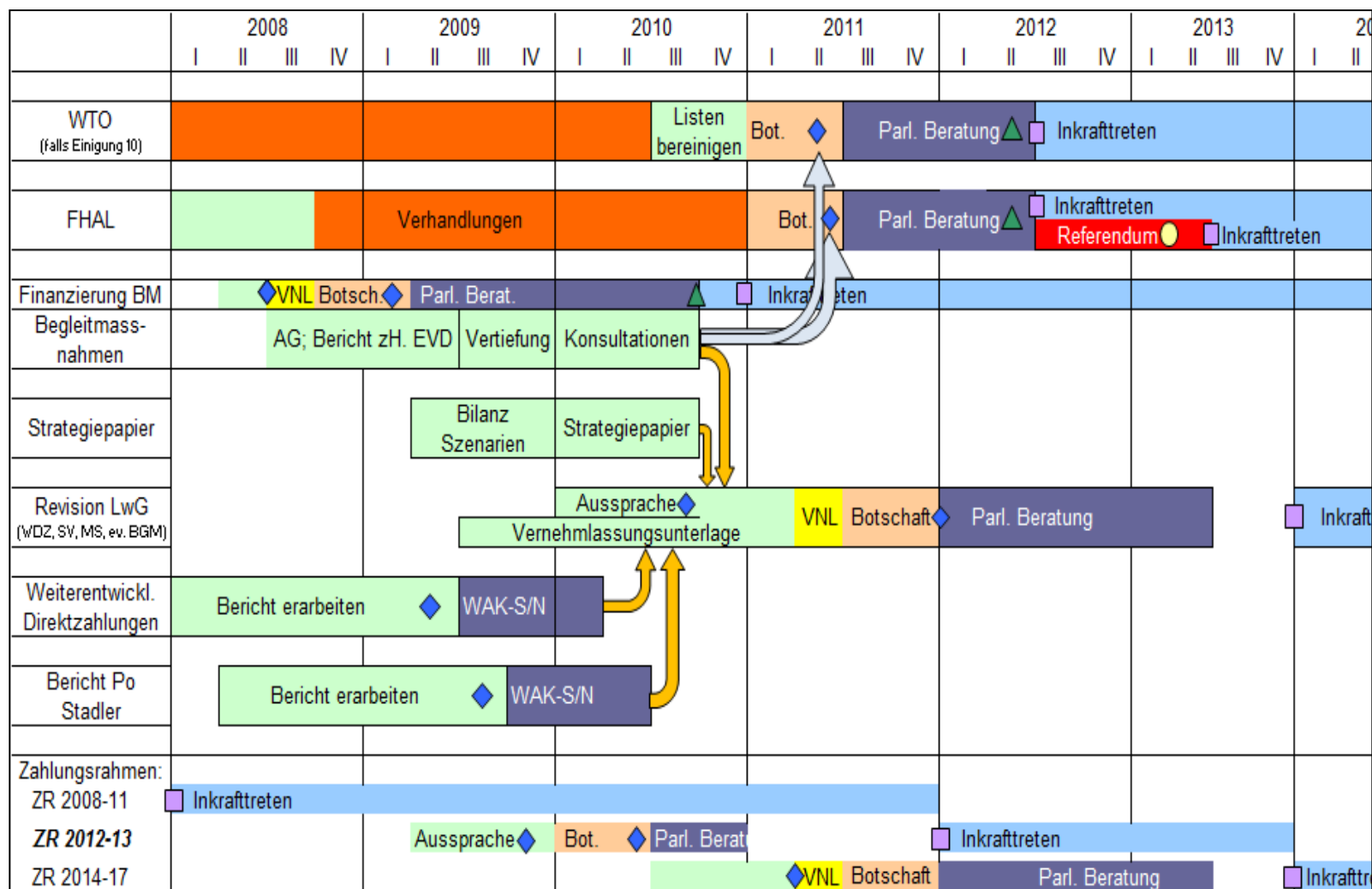
### Suppl. transf. fromage / non-ensilage

---

- ◆ Adaptation du montant du suppl. transf. fromage à l'augmentation de la quantité de lait transformé en fromage.
  - ◆ Le Conseil fédéral a l'intention de réduire les fonds pour le suppl. pour le lait transformé en fromage:  
2011 de 23,5 mio. CHF  
2012 de 27,5 mio. CHF  
2013 de 33,5 mio. CHF
  - ◆ Le DFE propose de réduire le **supplément pour le lait transformé en fromage à 12 cts/kg (-3 cts)** au 1.1.2011.
- ➔ La FPSL demande une correction via les décisions financières du Parlement



# Agenda de la politique agricole (OFAG)



## OMC II: état des lieux

---

- ◆ « Silence radio » général à l'OMC / pas de conclusion en vue / « sujets de divergences » externes à l'agriculture
- ◆ La stabilisation après la crise financière a dans le monde entier la priorité (polit. extérieure)
- ◆ Politique intérieure: les finances publiques sont prioritaires (solvabilité de divers états)
- ◆ Le président pour le secteur agricole a démissionné
- ◆ Hormis « surprises », les modalités pour le secteur agricole sont en grande partie connues/négociées

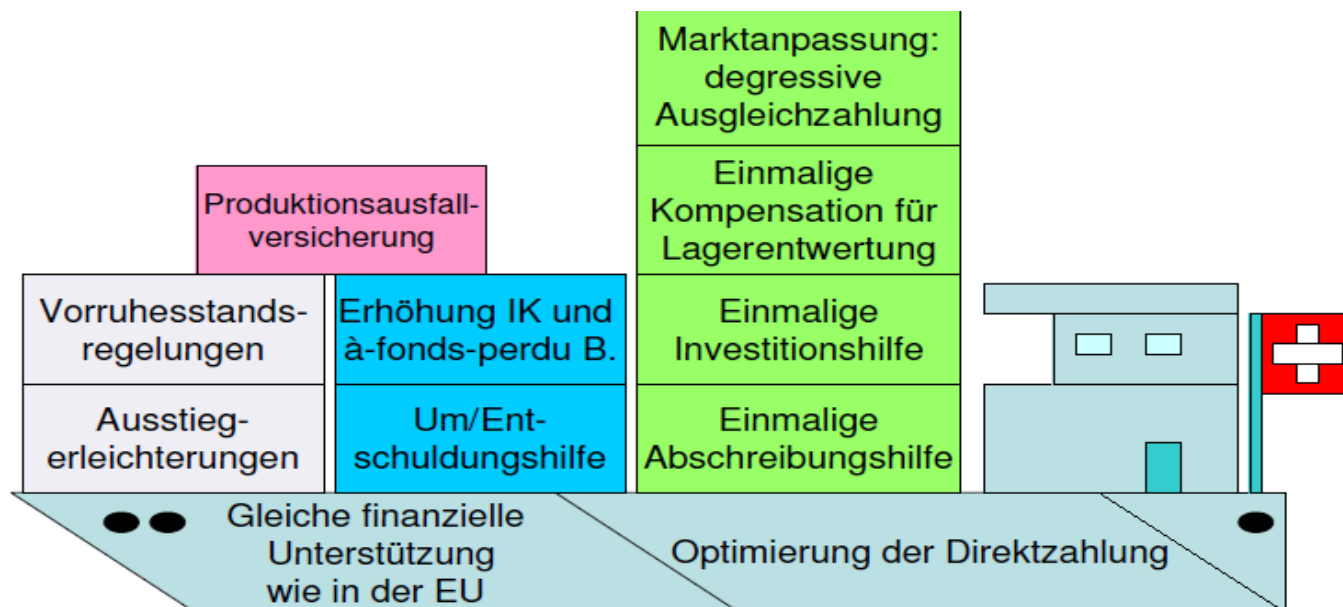




# Accord

## de libre-échange agricole CH - UE

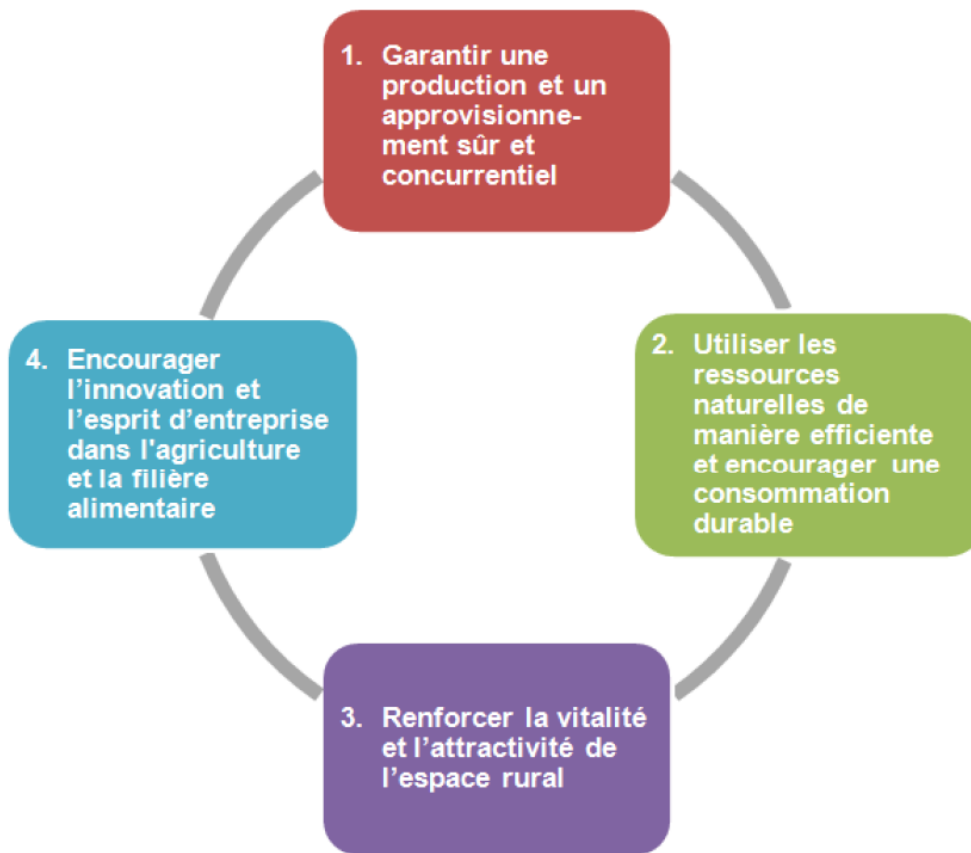
- ◆ État d'avancement des négociations peu transparent / retards manifestes sur le calendrier
- ◆ « Réserve au bilan » décidée par le Parlement
- ◆ Tassement de la majorité politique en faveur du libre-échange agricole CH-EU (UDC, Verts, ..... PDC,.....)
- ◆ Les mesures d'accompagnement dans l'agriculture ont été évaluées (USP) / coûts: 6 – 7 mia. CHF (estimation)



# Document de consultation de l'OFAG pour le secteur agro-alimentaire 2025



## Points forts stratégiques à moyen terme



# Document de consultation de l'OFAG pour le secteur agro-alimentaire 2025



## Prochaines étapes



Enveloppe  
financière  
2012/2013

PA 2014-17

PA 2018-21

PA 2022-25

- Consultation: 2<sup>e</sup> trimestre 2011
- Message: 4<sup>e</sup> trimestre 2011
- Parlement 2012
- Entrée en vigueur: à partir de 2014

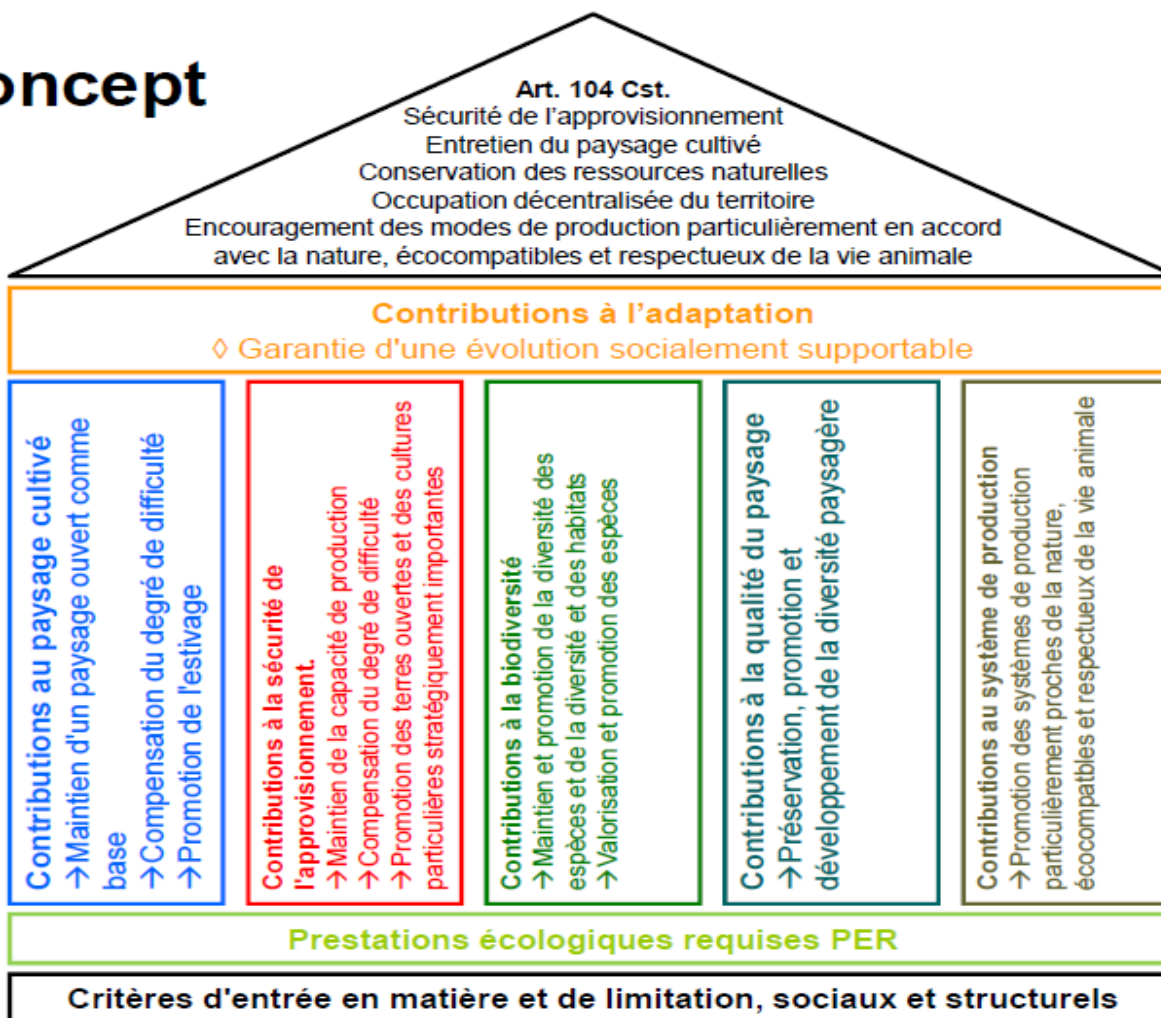


# Développement des paiements directs

## Le concept de l'OFAG



### Concept



# Développement des paiements directs dans le domaine production laitière

---

## Mesures importantes pour les producteurs de lait à l'horizon 2014:

- ◆ Transformation des contributions UGBFG et GACD en contributions aux surfaces herbagères avec composante de base et composante de difficulté; charge min. en animaux: moitié de la limite actuelle des contributions (1,0/0,8/0,7/0,55/0,44/0,4)
- ◆ Maintien des contributions SST/SRPA
- ◆ Nouveau: contribution personnelle d'adaptation pour « garantie de l'acquis » en tant que valeur flexible
- ◆ Propositions de l'OFAG en discussion
- ◆ Consultation 2<sup>e</sup> trimestre 2011



# Enveloppe financière 2014/2017

- ◆ Propositions de la Confédération sous réserve des décisions du Conseil fédéral et du Parlement:

<b>Enveloppe financière en mio. CHF</b>	<b>Total</b>	<b>Par année</b>	<b>Comparai- son budget 2010</b>
Amélioration des bases et mesures sociales	701	175	182
Production et vente	1512	378	423
Paielements directs	11 281	2820	2813
	13 494	3374	3418



- ◆ Moyens supplémentaires en cas d'ouverture du marché 2014-2017

# Attitude du Conseil fédéral sur les moyens financiers 2014-2017



Schweizerische Eidgenossenschaft  
Confédération suisse  
Confederazione Svizzera  
Confederaziun svizra

Eidgenössisches Volkswirtschaftsdepartement EVD

Bundesamt für Landwirtschaft BLW  
Direktion

Referenz/Aktenzeichen: 2010-10-07/46

Ihr Zeichen:

Unser Zeichen: lan

Sachbearbeiter/in: Simon Lanz

Bern, 12. Oktober 2010

Dans le document de consultation, toutefois, il est clairement dit que la diminution de la dépendance des soutiens doit avoir lieu par la poursuite de l'ouverture progressive du marché, et non par une baisse des enveloppes financières pour l'agriculture. A sa séance du 17 septembre, le Conseil fédéral a pris la décision de principe que les moyens financiers octroyés à l'agriculture pour la période 2014 à 2017 devaient être maintenus au niveau actuel. *Extrait d'une lettre de la direction de l'OFAG datée du 12 octobre.*

wirtschaft gekürzt werden soll. Im Diskussionspapier ist jedoch klar festgehalten, dass die Verringerung der Stützungsabhängigkeit durch weitere Marktöffnungsschritte und nicht durch eine Senkung der landwirtschaftlichen Zahlungsrahmen erfolgen soll. In diesem Sinne hat der Bundesrat an seiner Sitzung vom 17. September 2010 den Grundsatzentscheid getroffen, dass die finanziellen Mittel für die Landwirtschaft in den Jahren 2014-2017 auf dem bisherigen Niveau fortgeführt werden sollen.



S M P • P S L

*Schweizer Milchproduzenten  
Producteurs Suisses de Lait  
Produttori Svizzeri di Latte  
Producents Svizzers da Latg*

# Marketing





## Image (priorité jusqu'en 2009)

---

### → Établissement de l'agenda:

Favoriser un discours positif sur le beurre.

### → Positionnement par rapport aux substituts végétaux:

Insister sur les valeurs centrales du beurre en comparaison des produits concurrents de provenance végétale : naturel, pas d'additifs, aliment de valeur; supérieur sur le plan gustatif



Butter

# Images-clés accrocheuses propres à générer un courant de sympathie chez certains groupes-cibles





Notre meilleur vœux pour la Saint-Valentin!  
Et n'oubliez pas cuisiner avec du beurre,  
c'est ajouter une prise d'amour à tous vos  
plats. Le beurre est si naturel qu'on peut céder  
à la passion de la saveur à tout moment.

[www.mondeluz.beurre.ch](http://www.mondeluz.beurre.ch)



Le beurre. Doué de nature.



Les croissants au beurre, c'est vachement  
bon! Rien d'étonnant, car le beurre ne  
contient que la fine crème du lait, et rien  
d'autre! Aucun agent conservateur ni  
ajout artificiel. Le beurre au goût de  
nature qui célèbre l'authenticité de la vie!

[www.mondeluz.beurre.ch](http://www.mondeluz.beurre.ch)



Que savons-nous vraiment du beurre?  
Pour en profiter pleinement, il faut connaître  
ses secrets. Le beurre est si naturel qu'on peut  
céder à la passion de la saveur à tout moment.  
Il est si bon, si naturel, pour tous les moments.

Le beurre. Doué de nature.



Je fais du beurre.

Je fais de la margarine.

Le beurre. Tout le reste n'est pas naturel. Des questions? [www.beurre.ch](http://www.beurre.ch)

**Beurre**



Je mange du beurre.

Moi pas.

Le beurre. Tout le reste n'est pas naturel. Des questions? [www.beurre.ch](http://www.beurre.ch)



Ich esse Butter.

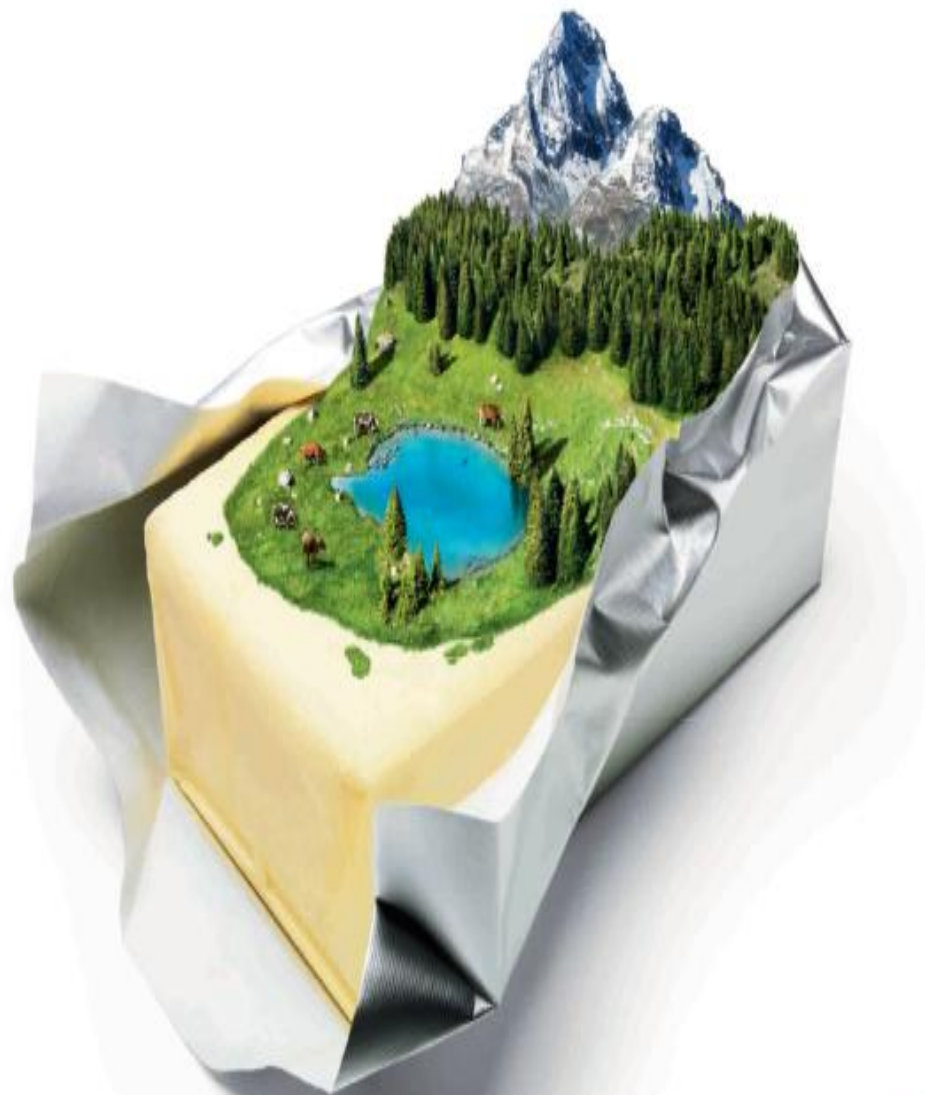
Ich nicht.

Butter. Alles andere ist nicht natürlich. Noch Fragen? [www.butter.ch](http://www.butter.ch)

**Butter**



Suisse. Naturellement.



**Le beurre. Tout le reste n'est pas naturel.** Des questions? [www.beurre.ch](http://www.beurre.ch)

**Beurre**

# Promotion des ventes (priorité depuis 2010)

---

## ➔ Promotion par incitation à collectionner des codes-barres:

Activités limitées dans le temps visant à faire augmenter les ventes de beurre;

## ➔ Si la publicité pousse à l'achat, la promotion des ventes incite à acheter du beurre au lieu des **substituts de provenance végétale**.



Butter



# Promotion du beurre suisse en 2010

## Buts, groupe-cible

---



- ◆ Aide active à la vente de produits beurriers suisses sur le marché.
- ◆ Les consommateurs sont incités activement à acheter du beurre et des produits laitiers.
- ◆ Les cadeaux modernes créent auprès des jeunes citadins à la tête d'un ménage un lien avec les produits de type « beurre ». Ils préfèrent le beurre et les produits beurriers aux produits de substitution.



**Butter** 



- ◆ Les consommateurs qui achètent un total de 2 kg de beurre suisse reçoivent un cadeau séduisant à choix.
- ◆ Toutes les variétés de beurre suisse (plus de 200 produits différents) de tous les fabricants suisses sont acceptées -> neutre par rapport au marché.
- ◆ Découper les codes-barres dans les emballages de beurre et de produits beurriers suisses, les collectionner et les envoyer à la FPSL.
- ◆ Toutes les variantes de quantités sont possibles p. ex.: 8 x 250 g beurre / 20 x 100 g beurre / 5 x crème à rôtir (400 g)/ 3 x 450 g & 3 x 250 g beurre



**Butter** 



8 x

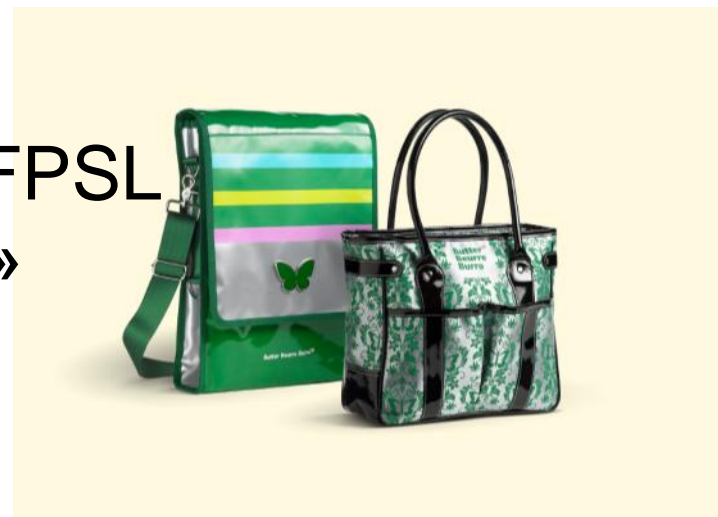


250 g de beurre suisse  
= **consommation de 2 kg  
de beurre**

- Envoi codes-barres à la FPSL
- Choix d'un sac « beurre »  
(gratuit)



**Butter** 



# Les cadeaux à gagner



La promotion a débuté en septembre 2010 et dure jusqu'à fin novembre

Coupons insérés dans les revues grand public, Le Menu et les magazines de consommateurs (comme Coopération et le Magazine Migros)

Publicité en ligne sur les plus importants portails Internet



**SCHWEIZER BUTTER GENIESSEN UND PRÄMIE EINSACKEN!**

**Schultertasche**  
Modische Schultertasche mit Magnetverschluss und verstellbarem Tragegelenk.  
Format ca. 28 x 39 x 7 cm

**Lunchbag**  
Elegante Damentasche mit isoliertem Innenfutter. Perfekt um Ihren Lunch überall mitzunehmen.  
Format ca. 30 x 27 x 13 cm

**Barcodes sammeln**  
und eine exklusive Tasche im trendigen Butter-Design auswählen!

**Butter**

Weitere Infos sowie mögliche Buttersorten auf [www.butter.ch](http://www.butter.ch) oder unter Butter-Infoline 031 359 57 00

**Jetzt wird Ihr guter Geschmack belohnt!**  
Und so einfach geht's: Kaufen Sie Schweizer Butterprodukte, Bratbutter oder Bratcrème für mind. 2kg, z.B. 10x 200g Butter, 20x 100g Butter, 4x Bratbutter (450g) & 1x 200g Butter, 5x Bratcrème (400g) etc. Schneiden Sie die Barcodes aus den jeweiligen Originalverpackungen. Senden Sie die Barcodes zusammen mit dem ausgefüllten Talon an Schweizer Milchproduzenten SFR Butter «Promotion», Postfach, 2024 Bern. Einsendeschluss: 8. November 2010!

**Gewünschte Prämie wählen:**  
Genießen Sie den unvergleichlichen Geschmack von natürlicher Schweizer Butter sowie Bratbutter und Bratcrème (keine Light-Produkte) und sichern sich so eine dieser Taschen nach Wahl im attraktiven Butter-Design.

☐ Frau ☐ Herr  
Vorname/Name \_\_\_\_\_  
Adresse \_\_\_\_\_  
PLZ / Ort \_\_\_\_\_  
E-Mail \_\_\_\_\_

Leben Kinder in Ihrem Haushalt? ☐ Ja ☐ Nein

Teilnahmebedingung: Einsendeschluss ist der 8. November 2010. Bewerbungen nach der Schweizer Haushaltverordnung sind eine Prämie wertlos. Angebot nur so lange Vorrat reicht. Gültig nach Definition: bestehe ein Butterprodukt aus 82% Milchfettgehalt. Gültig sind alle Co. Die Gewünschte Prämie wird so schnell wie möglich versandt, eine telefonische Abofrage-Gebührenzahlung. Über die Promotion wird keine Korrespondenz geführt. Der Rückweg ist zu Daten wird zu Marketingzwecken verwendet. Ihre Angaben werden vertraulich behandelt.

**Butter**



# www.beurre.ch

Page d'accueil | Deutsch

**Beurre**

**Comment ça marche**

Vérifier le code barre

**Les primes**

**Commandez maintenant**

**Collectionnez les codes-barres et choisissez un superbe sac tendance, au design du beurre !**

**Savourez le beurre suisse et recevez un sac en cadeau !**

Savourez le goût incomparable du beurre naturel suisse (en emballages de 100 g et plus), du beurre à rôtir et de la crème à rôtir, et remportez un cadeau exclusif. Pour cela, il suffit de collectionner les codes-barres, de nous les envoyer, puis de vous réjouir de l'arrivée de votre sac.

N'attendez plus, démarrez dès maintenant votre collection et profitez de vos avantages et choisissez un sac élégant et à la mode, dont le design s'inspire du beurre!

**FLORALP**

Comment procéder  
Vérifier les codes-barres

Recommander |      

facebook

Retrouvez-nous sur Facebook

Suisse. Naturellement.





# Contrôle en ligne du code-barre

Page d'accueil | Deutsch

**Beurre**

**Vérifier le code barre**

**Comment ça marche**

**Les primes**

**Commandez maintenant**

**Collectionnez les codes-barres et choisissez un superbe sac tendance, au design du beurre !**

**Savourez le beurre suisse et recevez un sac en cadeau !**

Pour vérifier la validité du code-barres :

7 612300 010189

Saisissez tous les chiffres du code EAN dans le champ ci-dessous.

**Prüfen**


+ Qu'est-ce qu'un code-barres EAN ?

[Recommander](#) | [Facebook](#) | [Twitter](#) | [LinkedIn](#) | [YouTube](#) | [Email](#) | [Imprimer](#)

[facebook](#)

Retrouvez-nous sur Facebook

Suisse. Naturellement.









## Premiers résultats...

---

- ◆ Un mois après le lancement, plus de 5000 cadeaux ont déjà pu être envoyés.
- ◆ Soit l'équivalent en codes-barres de 10 tonnes de produits beurriers.



**Butter** 

# Promotion du fromage suisse en 2010





# Démarche de la promotion

- ◆ Envoyer à SCM cinq codes-barres ou quittances de caisse de fromage suisse
- ◆ avec un billet de 20 francs
- ◆ son adresse
- ◆ et le couteau est envoyé par courrier postal.



---

La promotion a débuté en octobre 2010 avec:

- ◆ des **spots d'appoint** de 12 secondes
- ◆ de la publicité en ligne sur les plus importants portails Internet
- ◆ des cavaliers de comptoirs
- ◆ des flyers **pour passer commande**
- ◆ des affiches au point de vente



## Premiers résultats:

---

- ◆ Plus de 10 000 commandes de couteaux ont déjà été enregistrées dans les premières semaines suivant la projection des spots TV



**Wer das Schweizer-Käse-Messer will,  
muss viel Schweizer Käse essen.**



## **Synthèse / Discussion:**

---

### ◆ **Marché du lait**

- Monde: consolidation à un niveau moyen
- Suisse: pression à la baisse sur les prix, notamment en raison de la pression de l'offre

### ◆ **Politique agricole**

- Les finances publiques déterminent la marge de manœuvre
- Discussion à long terme sur la prestation de l'agriculture

### ◆ **Marketing pour le lait et les produits laitiers**

- À une vague « formation de l'image » succède une vague « incitations à l'achat »

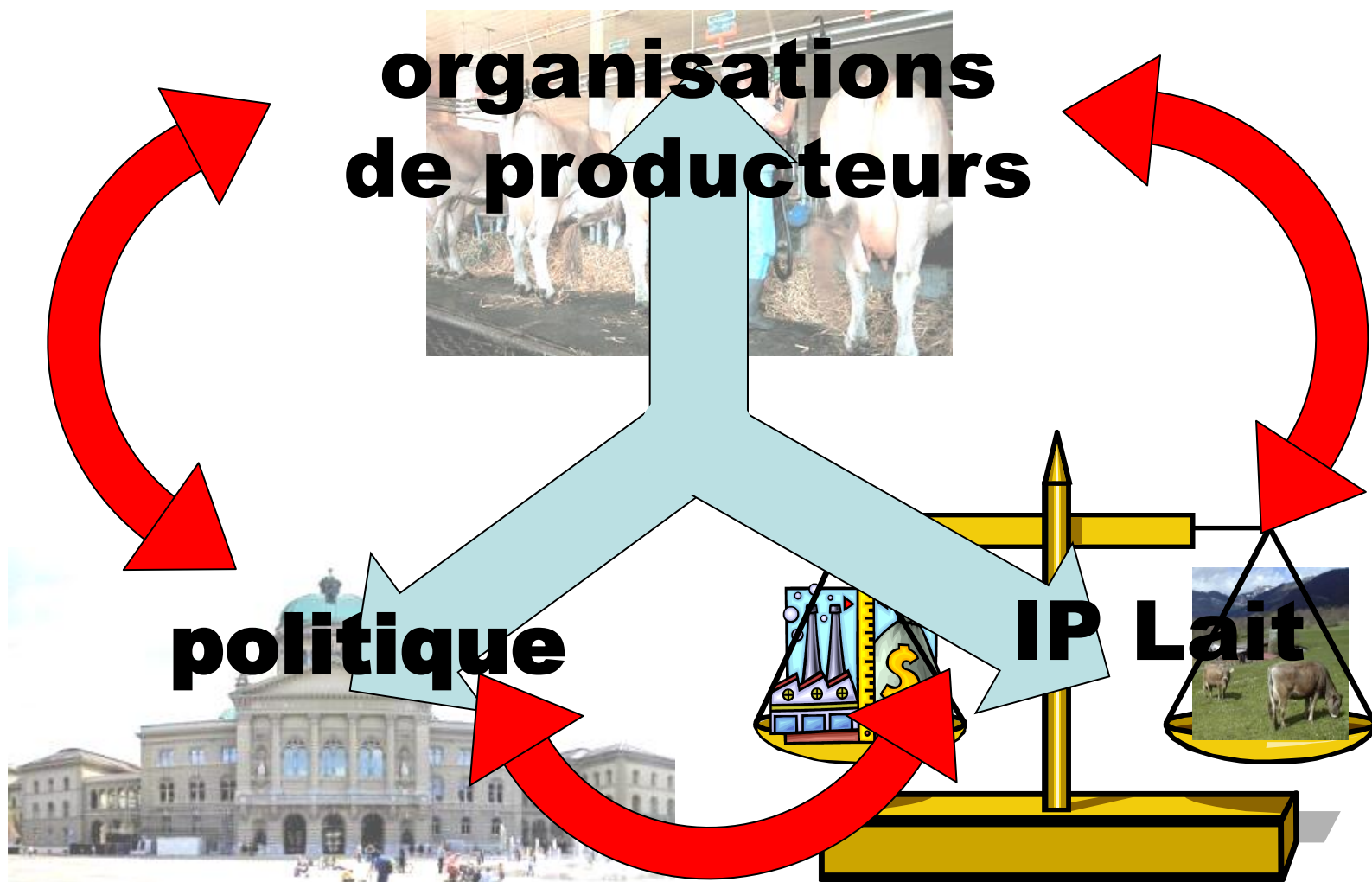


S M P • P S L

*Schweizer Milchproduzenten  
Producteurs Suisses de Lait  
Produttori Svizzeri di Latte  
Producers Svizzers da Latg*

# Pause

## Trois axes d'action



S M P • P S L

*Schweizer Milchproduzenten  
Producteurs Suisses de Lait  
Produttori Svizzeri di Latte  
Producers Svizzers da Latg*

# Interprofession du lait

# Branche: Contexte et mesures à prendre par la FPSL

---

## Analyse par la FPSL:

- ◆ Évolutions diamétralement opposées du prix du lait (↘) et de l'indice du prix du lait de centrale (↗)
- ◆ Le modèle de marché à 3 échelons n'est pas appliqué, les stocks de beurre continuent de croître (indice des quantités, bourse)
- ◆ Les taxes pour l'IP Lait, le dégagement du marché, la loi chocolatière ne sont que partiellement mis en œuvre
- ◆ Manque de transparence
- ◆ La force obligatoire générale n'est pas utilisée

## Résumé

- ◆ Les outils de l'IP Lait ne sont pas ou que partiellement utilisés/appliqués par ses membres





# Branche/Politique: laisser-faire ou appliquer les outils de l'IP Lait?

---

## ◆ Option 1: « laisser-faire »

- Dumping des prix par les commercialisateurs en raison de l'offre excédentaire.
- La baisse des prix à la production détériore la situation économique des familles paysannes.

## ◆ Option 2: appliquer les outils de l'IP Lait

- La FPSL continue à s'engager résolument pour la mise en œuvre des outils de l'IP Lait.
- Lorsque l'exécution n'est pas possible dans le cadre du droit privé, l'IP Lait doit être soutenue par des mesures politiques.



# Branche - Dilemme de l'IP Lait

## Décider: oui – Appliquer: plutôt non

---

### Ligne suivie par l'IP Lait:

- ◆ Réorganiser le modèle de marché (suppression des instruments de gestion des quantités au plan national)

### Ligne suivie par la FPSL/l'USP:

- ◆ Imposer une gestion des quantités au plan national par un **soutien** politique (motion CN Aebi)
- ◆ Imposer une meilleure fiabilité des contrats/la transparence (motion CN Bourgeois)

➔ Le soutien politique N'EST PAS en contradiction avec les instruments de l'IP Lait.



# Réorientation de l'IP:

## Propositions du comité de l'IP lait

---

- ◆ **Segmentation:** segmentation de 3,5 mio. t de lait:
  - Segment A: 3,0 mio. t ou 86 % (pas de sous-segmentation, au minimum 60 % pour chaque OP/OPU)
  - Segment B: 0,3 mio. t ou 9 % (prix seuil)
  - Segment C: 0,2 mio. t ou 5 % (prix garanti)

200 mio. kg de lait transformé en fromage, 100 mio. kg de yogourt ont été reconnus comme faisant partie du segment A lors de la séance de l'IP Lait du 21 octobre.
- ◆ **Transparence** sur la segmentation au sein des groupes de fournisseurs et cohérence sur le plan national.
- ◆ **Fonds national de compensation:** pas d'entrée en matière
  - même s'il l'on sait que la prévention du trafic de perfectionnement et la promotion des ventes de beurre coûtent de l'argent.
  - malgré la décision du Conseil national sur la motion Aebi



# Démarches ultérieures de l'IP Lait

---

Décisions sur un nouveau modèle de l'IP Lait lors de:

- ◆ la séance du comité de l'IP Lait du 21.10.2010
- ◆ l'assemblée des délégués de l'IP Lait du 24.11.2010



# **Soutien politique pour les producteurs de lait avec les motions Aebi et Bourgeois?**

## La motion Aebi en bref

---

- ◆ **Quoi ?** Prélèvement d'une taxe destinée à financer les mesures de dégagement selon le principe de causalité.
- ◆ **Qui ?** Les producteurs de lait décident seuls s'ils veulent que soit prélevée une taxe. Le Conseil fédéral octroie la force obligatoire générale.
- ◆ **Comment ?** Les outils de l'IP Lait restent pratiquement inchangés. L'indice des quantités n'est plus utilisé, l'IP Lait définissant directement la quantité de lait devant être dégagée (excédent de l'offre). Les fonds sont répartis par l'IP Lait.
- ◆ **Pourquoi ?** L'IP Lait a besoin d'un tel soutien pour pouvoir atteindre ses objectifs.



# Motion Aebi: texte déposé

---

## Pour un modèle de régulation permettant d'adapter les quantités de lait aux besoins du marché

À la demande des producteurs suisses de lait représentés par leur organisation faîtière (**FPSL**), le Conseil fédéral est chargé d'accorder le **statut de force obligatoire**, en vertu de la loi sur l'agriculture, au **modèle de régulation des quantités de lait** fondé sur les principes suivants :

Les droits de livraison de l'année laitière 2008/09, sans les quantités supplémentaires, définissent les **quantités de lait de base** par organisation de commercialisation (OP/OPU) ou par entreprise de transformation pour les fournisseurs directs.

Sur la base d'une **planification annuelle des quantités** de lait, la FPSL peut prélever, auprès des OP/OPU et des entreprises de transformation, une **taxe pouvant atteindre 30 centimes** par kilo de lait sur les quantités de lait excédant les quantités de base, lorsque la production augmente plus fortement que la demande de lait pouvant être commercialisé avec une bonne création de plus-value. **Les revenus de cette taxe sont affectés aux opérations de dégagement du marché réalisées par l'IP Lait (échelon 3 du modèle).**



# Motion Aebi

## Justification

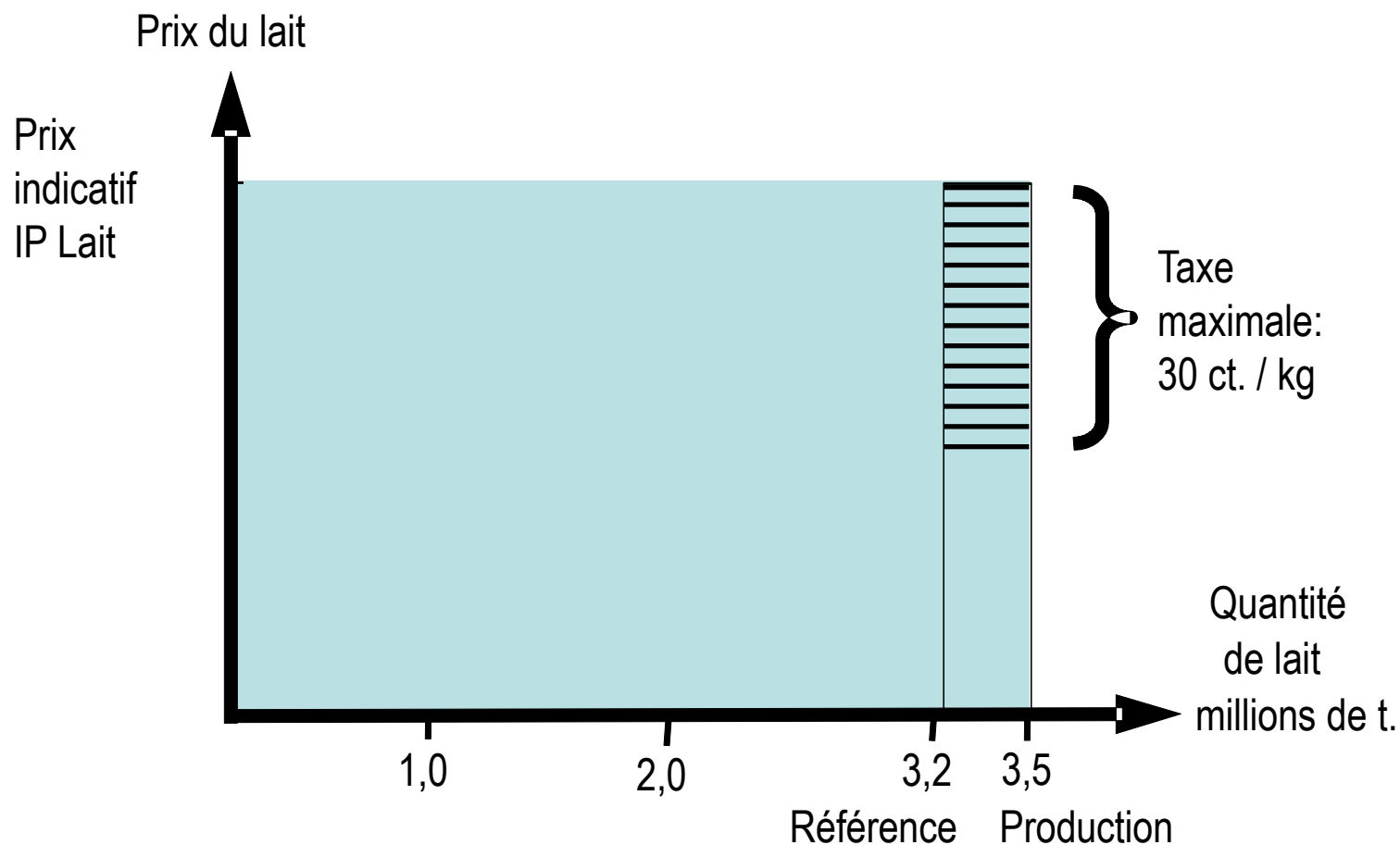
---

- ◆ Les outils de l'IP Lait ne fonctionnent pas parce qu'une majorité des acteurs du commerce et de la transformation profitent de la surproduction et n'ont pas intérêt à un redressement du prix du lait.
- ◆ Le marché du lait ne fonctionnera jamais parfaitement: manque de transparence et de structures symétriques.
- ◆ Le producteur de lait est lui aussi pris dans cet engrenage: si son revenu baisse, il augmente sa production, et par conséquent le prix baisse encore plus.
- ◆ Les producteurs ont intérêt à adapter l'offre à la demande, c'est donc à eux de s'en charger.





# Motion Aebi: encaissement des fonds destinés à la gestion des quantités



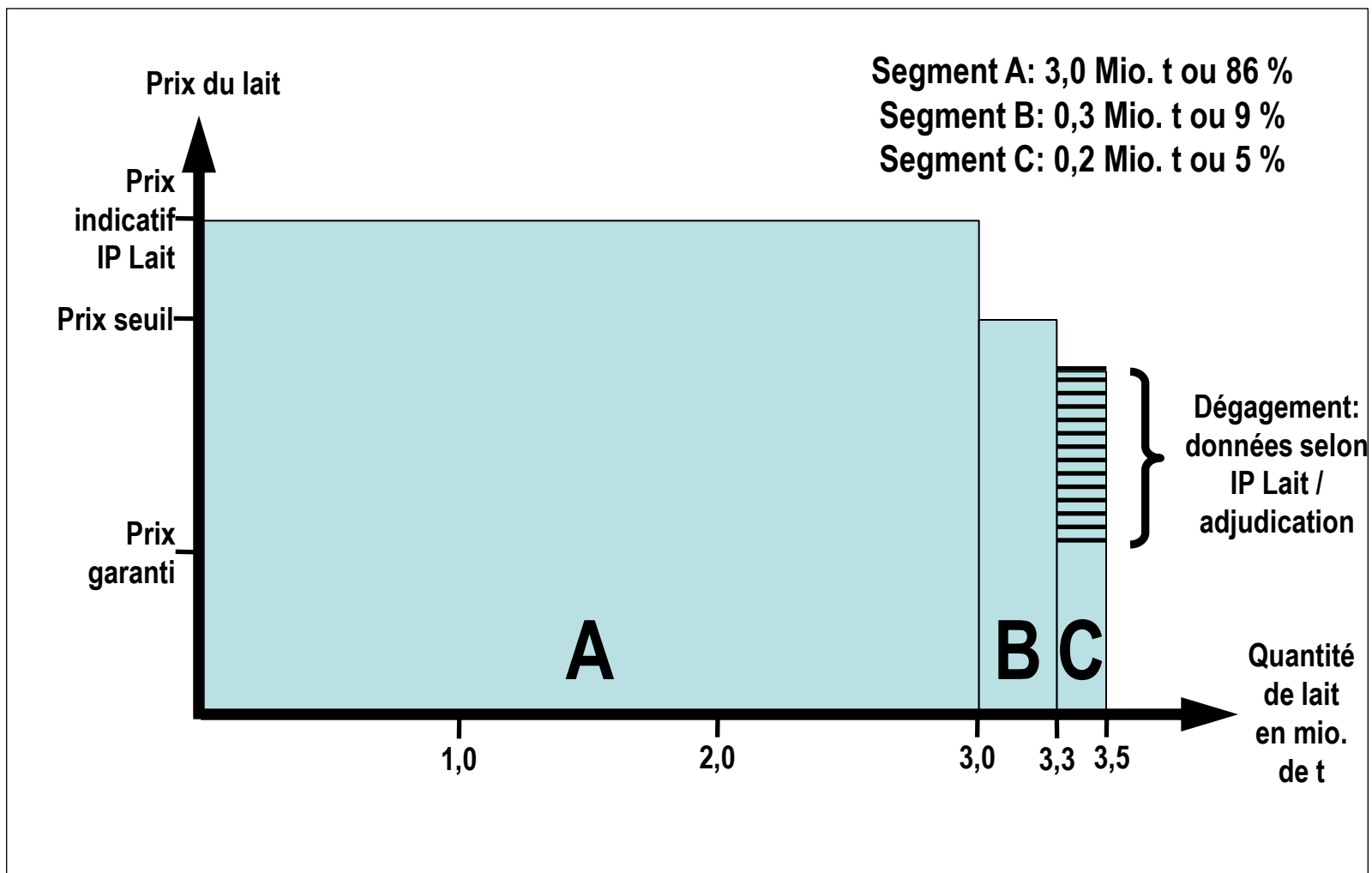
# Commentaire sur l'encaissement

---

- ◆ But: prélever les fonds nécessaires au dégagement du marché conformément au principe de causalité.
- ◆ Évaluer les fonds nécessaires en fonction de l'évolution attendue de l'offre et de la demande.
- ◆ Calculer le montant de la taxe sur les quantités supplémentaires.
- ◆ Montant maximal: 30 ct./kg de lait.
- ◆ Gestion des moyens financiers dans un fonds séparé.
- ◆ Référence: quantités de base 2008/09.
- ◆ Permet de combiner « taxe linéaire sur le volume total » et « taxe sur les quantités supplémentaires ».



# Motion Aebi: utilisation des fonds destinés à la gestion des quantités



# Commentaire sur l'utilisation des fonds

---

- ◆ But: utilisation efficace, flexible et adaptée aux besoins du marché, en fonction de la situation du marché et des décisions de l'IP Lait.
- ◆ L'IP Lait définit chaque trimestre les mesures à prendre.
- ◆ Pas en concurrence avec les marchés traditionnels (notamment Suisse, UE).
- ◆ Les fonds doivent être utilisés d'une manière neutre en termes de concurrence.
- ◆ Efficacité maximale par une procédure d'appel d'offres.



# Pourquoi la motion Aebi complète idéalement l'IP Lait

---

## ♦ L'IP Lait reste compétente pour...

- fixer le prix indicatif pour les quantités contractuelles (échelon A)
- gérer la bourse (échelon B)
- définir les mesures de dégagement du marché (échelon C)

## ♦ Ce que la motion Aebi apporte de nouveau...

- Les producteurs de lait sont seuls à décider de prélever ou non les fonds nécessaires à un dégagement du marché permettant d'adapter l'offre à la demande.



## Traitement de la motion Aebi

---

- ◆ CER du Conseil des États (11 novembre 2010)
- ◆ Conseil des États (décembre 2010 ou mars 2011)
- ◆ Si le Conseil des États la transmet:
  - L'AD FPSL statue sur la demande de la force obligatoire adressée au Conseil fédéral
  - Décision du Conseil fédéral
- ◆ Mise en œuvre



# Politique - Motion CN J. Bourgeois:

## Texte déposé

---

Je demande au Conseil fédéral, dans le cadre de l'article 36 b de la Loi fédérale sur l'agriculture, les mesures suivantes :

- ◆ l'analyse de l'application de cet article et le cas échéant les mesures à prendre ;
- ◆ étendre l'**obligation de conclure un contrat** en bonne et due forme entre les transformateurs de lait et leurs fournisseurs ;
- ◆ fixer des **règles minimales** régissant ce contrat en tenant compte notamment de la durée, des quantités et du mode de fixation des prix. Au cours de la durée définie par la loi, qui devrait être au minimum d'une année, les contrats de base ne peuvent pas être modifiés ;
- ◆ fixer, au niveau national, une **proportion minimale** de lait A (segment au prix le plus élevé : prix indicatif) à contracter à l'échelon des producteurs et des transformateurs de lait.



# Options: pas l'une OU l'autre, mais l'une ET l'autre!

---

Laisser faire n'est pas une option. Quelles alternatives avons-nous?

- ◆ **IP lait:** La ligne poursuivie vaut mieux que rien, l'effet reste discutable, faute de volonté d'appliquer une gestion des quantités selon le principe de la causalité. La nouvelle orientation de l'IP Lait n'y changera rien.
- ◆ **Motion Bourgeois:** Importants compléments pour la mise en œuvre contraignante des instruments de l'IP Lait.
- ◆ **Motion Aebi:** Complément nécessaire aux décisions de l'IP Lait sur la question des quantités.
- ◆ Rôle des organisations de producteurs et de vente du lait?





# Prochaines étapes, aboutissement encore incertain

---

Les travaux portant sur l'agencement du régime de marché sont poursuivis en parallèle par :

## ◆ l'IP Lait:

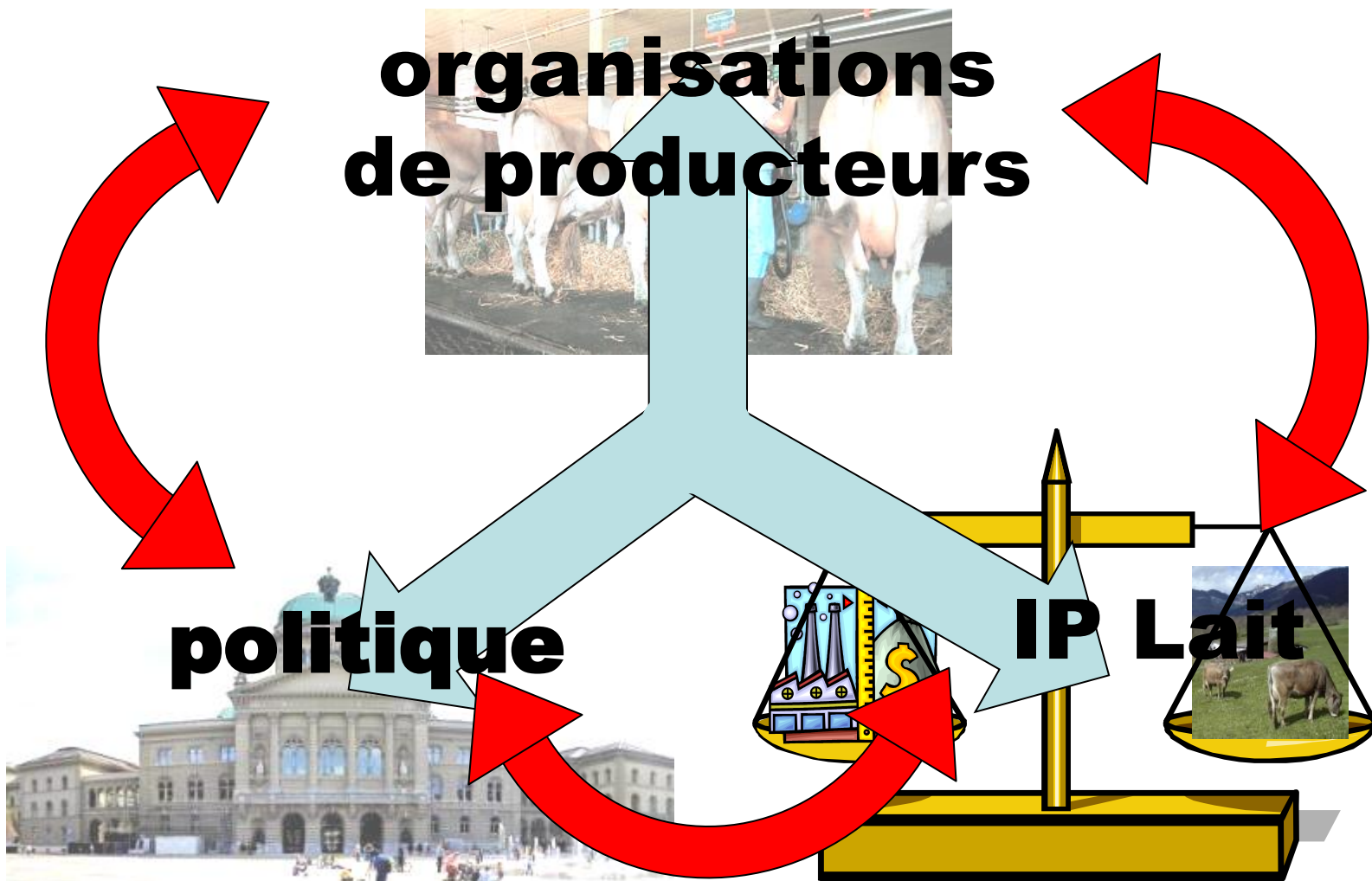
- Élaboration d'un nouveau modèle de marché allant vers l'instauration d'une segmentation individuelle des quantités par entreprise ou organisation du marché

## ◆ le Parlement / la FPSL:

- Accompagnement de la formation d'opinion sur le plan politique en faveur d'une gestion des quantités au plan national, via une taxe basée sur le principe de causalité



## Trois axes d'action



## 2<sup>e</sup> bloc

### Synthèse / Discussion:

---

#### ◆ IP Lait

- Décider: oui – mettre en œuvre: plutôt non
- L'effet de la segmentation A, B et C doit être mesuré à l'aune de sa mise en œuvre

#### ◆ Soutien politique pour les producteurs de lait

- Ni les organisations du marché, ni l'IP Lait n'ont pu amener d'améliorations perceptibles pour les producteurs
- Seule la politique peut corriger les défaillances du marché



# Un grand merci de votre attention !

---

