

Impressum

Éditeur: Producteurs Suisses de Lait PSL, Swissmilk, Berne
 Cheffe de projet: Daniela Carrera, Swissmilk, Berne
 Concept et conseil pédagogique: Astrid Vollenweider, Aram Loosmann, Marc Widmer, LerNetz, Berne
 Composition: Astrid Vollenweider, LerNetz, Berne
 Réalisation graphique: Pixelprinz, Zurich
 Traduction: Trait d'Union, Berne
 Impression: Merkur Druck AG, Langenthal

Matériel didactique: fiches de travail, didacticiels et newsletter
 pour les enseignants sur: www.swissmilk.ch/ecole.



Producteurs Suisses de Lait PSL
 Swissmilk
 Relations publiques
 Weststrasse 10
 Case postale
 3000 Berne 6

Téléphone 031 359 57 28
 Fax 031 359 58 55
 pr@swissmilk.ch
www.swissmilk.ch

© Swissmilk, 2016
 Numéro d'article 130654F



swissmilk

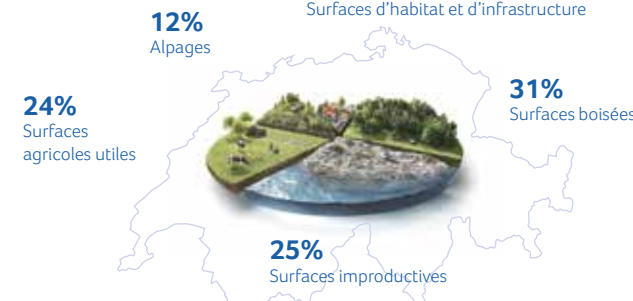
Du pré au verre Le chemin du lait



Par année, la vache laitière
 donne naissance à **1 veau**
 Durée de gestation **9 mois**



Superficie de la Suisse



Contrôle de chaque livraison Poids et qualité



Litres de lait par camion en moyenne
16 000

Conservation



72° C/15 sec. PAST
105° C/4 sec. HAUTE PAST
155° C/1 sec. UHT

Pourcentage de matière grasse



3,5% Lait entier
2,7% Lait drink
0,5% Lait écrémé

Consommation de lait

par habitant et par année en Suisse **360 litres**



Produits contenant (souvent) du lait



La pyramide alimentaire Quantités journalières recommandées

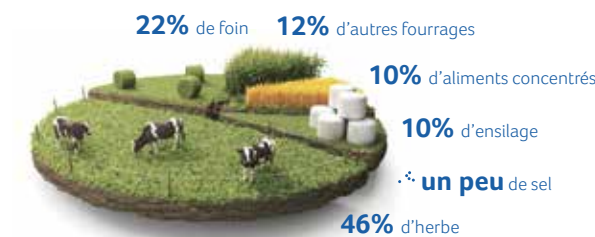


Domestication

Est un animal domestique
 ou de rente depuis ... ans



Alimentation des vaches



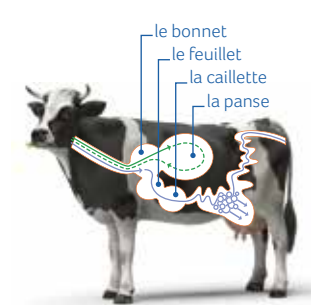
1 touffe d'herbe = 10 kg

70–100 kg d'herbe par jour (été)

50–100 l d'eau par jour

1 seau = 10 l

Rumination par jour 11 heures



L'estomac de la vache a **4 poches**

Les déchets jetés dans les pâturages peuvent se retrouver dans le fourrage des vaches.



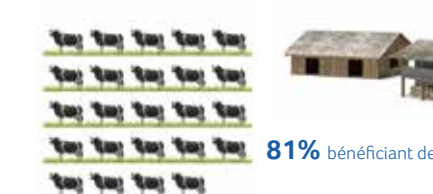
C'est pourquoi:

Bouse de vache
 30 cm / 2 kg

Exploitations laitières en Suisse 22 500

Vaches laitières en Suisse 545 000

Nombre moyen de **24 vaches laitières** par exploitation suisse



81% bénéficiant de sorties régulières

Composants du lait (1 l)



Variétés de fromage en Suisse plus de 600



Une vache laitière donne 25 litres de lait par jour

Avec 25 litres de lait, on obtient ...



1/3 des aliments terminent à la poubelle

C'est pourquoi: **examiner, sentir, puis goûter avec précaution**

Fiche récapitulative primaire 2



