

Du pré au verre

Le chemin du lait

Impressum

Éditeur: Producteurs Suisses de Lait PSL, Swissmilk, Berne
 Cheffe de projet: Daniela Carrera, Swissmilk, Berne
 Concept et conseil pédagogique: Astrid Vollenweider, Aram Loosmann, Marc Widmer, LerNetz, Berne
 Composition: Astrid Vollenweider, LerNetz, Berne
 Réalisation graphique: Pixelprinz, Zurich
 Traduction: Trait d'Union, Berne
 Impression: Merkur Druck AG, Langenthal

Matériel didactique: fiches de travail, didacticiels et newsletter pour les enseignants sur: www.swissmilk.ch/ecole.



Producteurs Suisses de Lait PSL
 Swissmilk
 Relations publiques
 Weststrasse 10
 Case postale
 3000 Berne 6

Téléphone 031 359 57 28
 Fax 031 359 58 55
 pr@swissmilk.ch
www.swissmilk.ch

© Swissmilk, 2016
 Numéro d'article 130653F

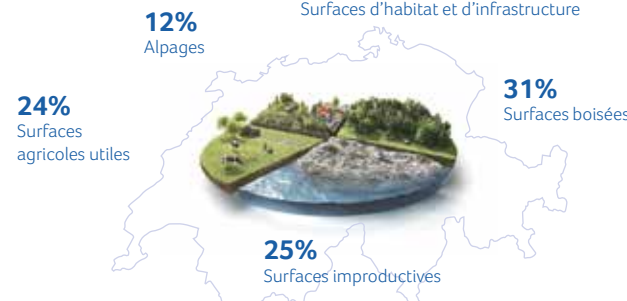
swissmilk



Par année, la vache laitière donne naissance à **1 veau**
 Durée de gestation **9 mois**



Superficie de la Suisse



Contrôle de chaque livraison Poids et qualité



Litres de lait par camion en moyenne **16 000**

Conservation



72° C/15 sec. PAST
105° C/4 sec. HAUTE PAST
155° C/1 sec. UHT

Pourcentage de matière grasse



3,5% Lait entier
2,7% Lait drink
0,5% Lait écrémé

Consommation de lait

par habitant et par année en Suisse **360 litres**



Produits contenant (souvent) du lait



La pyramide alimentaire

Quantités journalières recommandées



Fiche récapitulative primaire 1

Domestication

Est un animal domestique ou de rente depuis ... ans

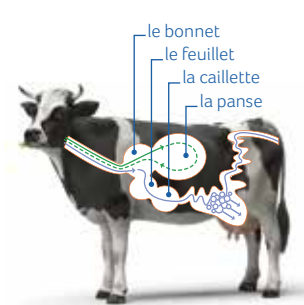


Alimentation des vaches



1 touffe d'herbe = 10 kg
70–100 kg d'herbe par jour (été)
50–100 l d'eau par jour
 1 seau = 10 l

Rumination par jour 11 heures



L'estomac de la vache a **4 poches**

Les déchets jetés dans les pâturages peuvent se retrouver dans le fourrage des vaches.



Bouse de vache
30 cm / 2 kg

Exploitations laitières en Suisse 22 500

Vaches laitières en Suisse **545 000**

Nombre moyen de **24 vaches laitières** par exploitation suisse



81% bénéficiant de sorties régulières

Composants du lait (1 l)

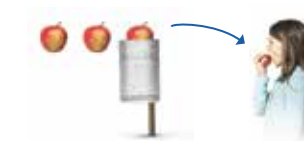


Variétés de fromage
 en Suisse plus de **600**



Une vache laitière donne 25 litres de lait par jour

Avec 25 litres de lait, on obtient ...



1/3 des aliments terminent à la poubelle

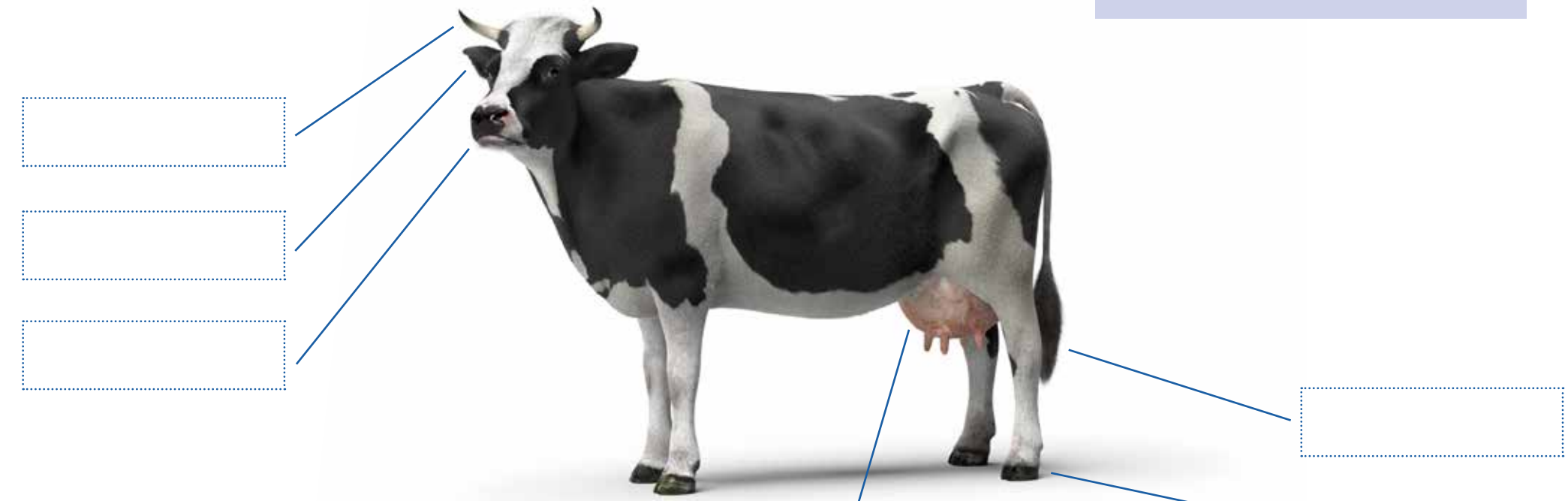
C'est pourquoi: **examiner, sentir, puis goûter avec précaution**





De la vache au lait

Comment s'appelle ta vache? Où se trouve-t-elle?
De quelle race est-elle? Que mange-t-elle?
Nomme les parties du corps de la vache.
Dessine un veau. Complète l'image.



Ma vache s'appelle

Elle fait partie de la race

Elle aime manger de l' , du et de l' . Elle aime boire de l' .

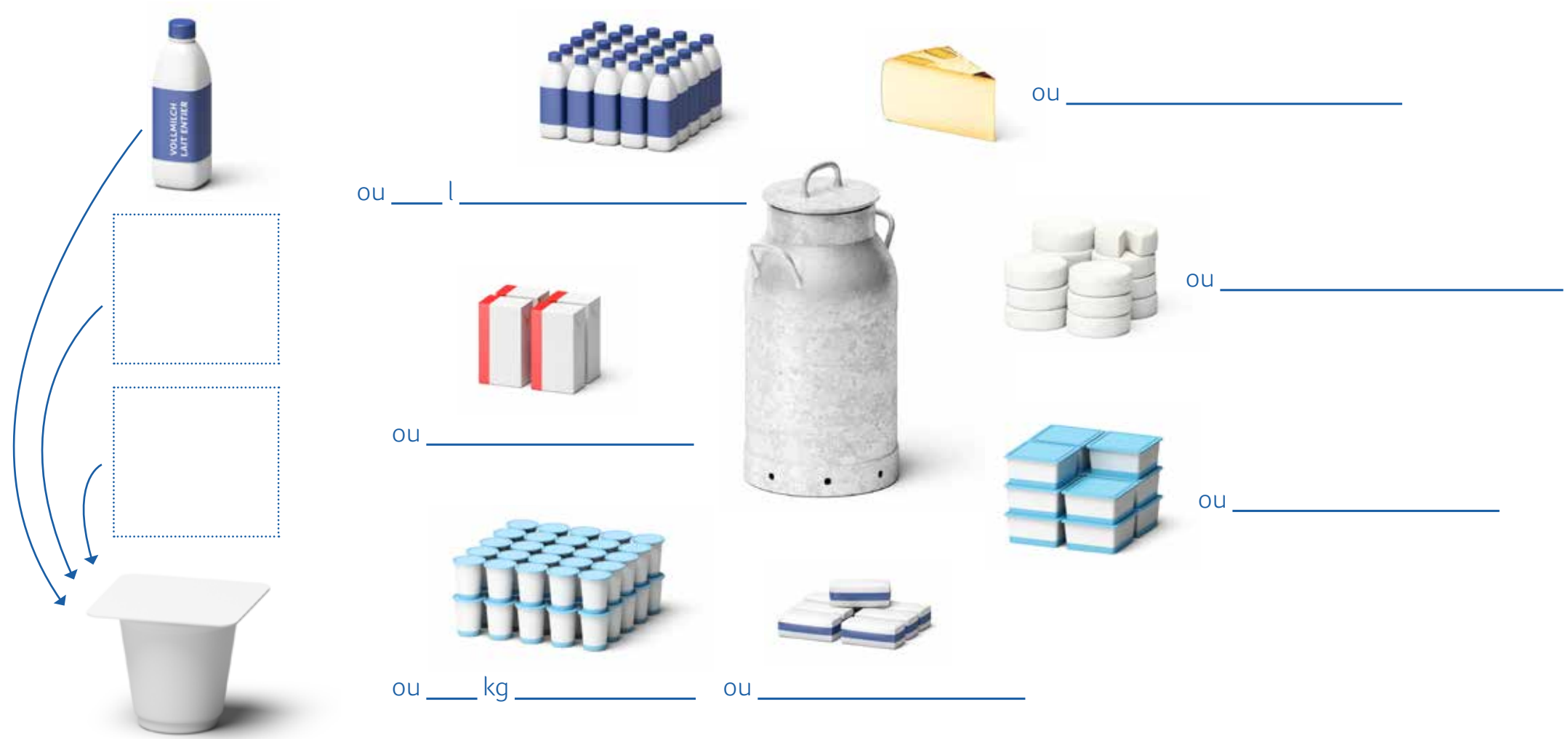
Pour les petits futés
Pourquoi les vaches donnent-elles du lait?



Que peut-on fabriquer avec du lait?

Ta vache donne 25 litres de lait par jour. Que peut-on fabriquer avec ce lait?
Énumère les produits et note tes réponses.

Dans les encadrés, dessine les ingrédients qui composent ton yogourt préféré.



Pour les petits futés
Qu'est-ce qu'un produit laitier?

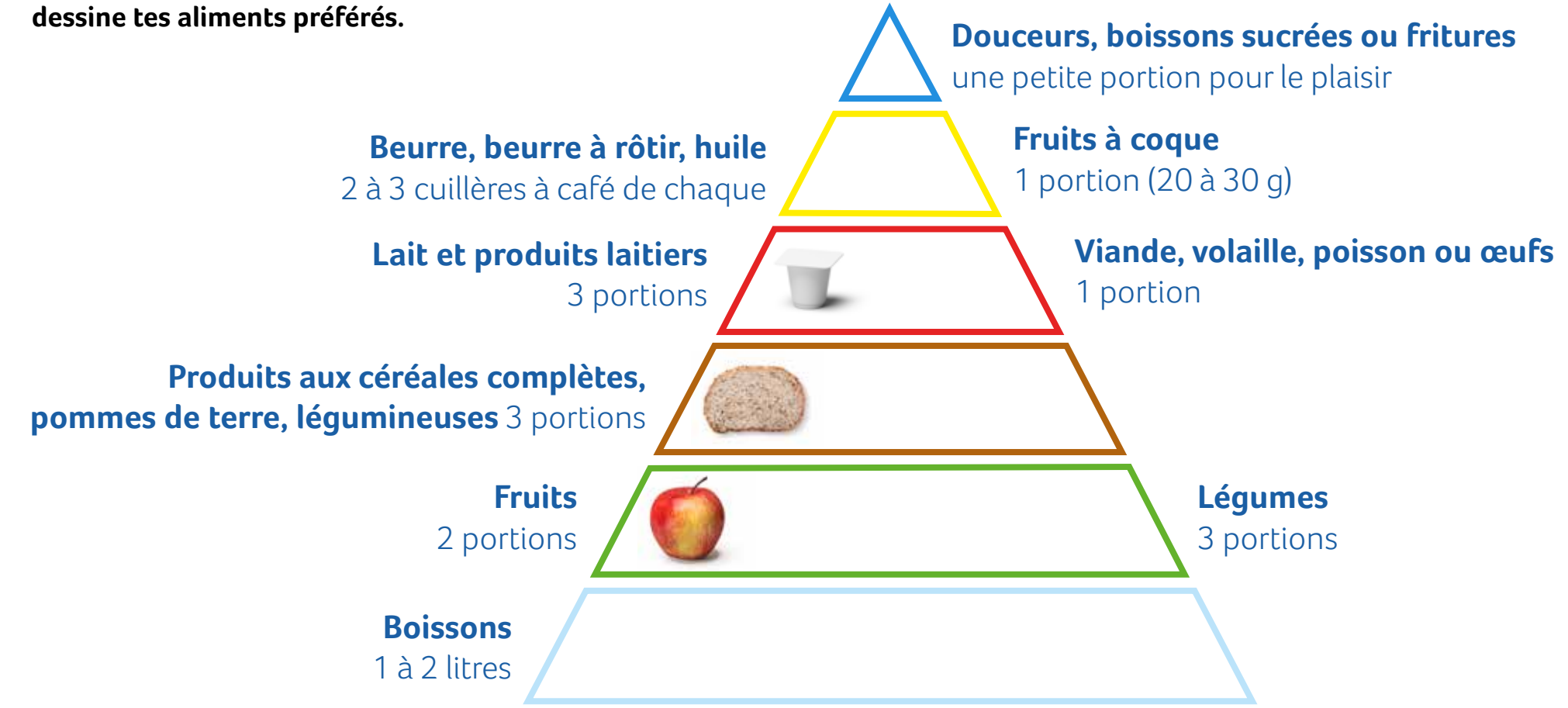


Produits laitiers et alimentation saine

Une alimentation équilibrée comprend différents éléments:

- boire suffisamment,
- manger 5 portions de fruits et légumes par jour,
- manger 3 portions de pain complet, de pommes de terre et de légumineuses par jour,
- manger 3 portions de lait et de produits laitiers par jour. Les produits laitiers apportent des protéines.

À chaque étage de la pyramide alimentaire, dessine tes aliments préférés.



Pour les petits futés
Qu'est-ce qu'un petit-déjeuner équilibré?