

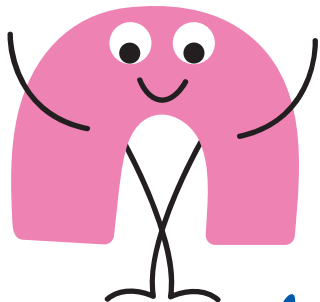
Ciclo 2



Dal prato al bicchiere.

Trova le parole mancanti.

Agente Forza



Il prato delle meraviglie

Le mucche mangiano erba, che noi umani non siamo in grado di digerire, e la trasformano in _____. Non è una magia, ma un vero e proprio ciclo naturale.

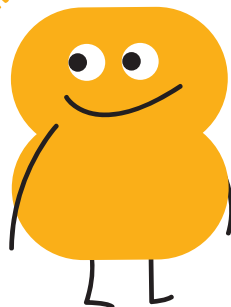
latte

Ruminare con metodo

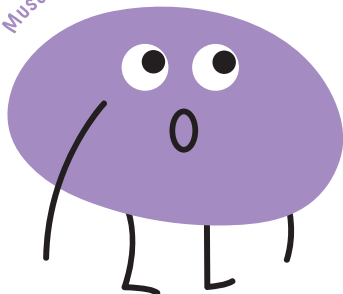
La mucca ha ben quattro _____. Il suo cibo preferito, l'erba, è piuttosto difficile da digerire. Dopo averla ingoiata, deve tornare a masticarla più volte sull'arco di diversi giorni. Questo processo si chiama ruminazione. È lungo, ma trasforma l'erba in qualcosa di davvero buono.

stomaci

Capitan Soffice



Muscle Girl



Energia dal bicchiere

Il latte è ricco di sostanze: calcio che rafforza le _____ (così la cartella sarà meno pesante), proteine che aiutano i _____ (per correre, arrampicarsi e scatenarsi durante la ricreazione) e lattosio (che dà energia anche quando la giornata dietro i banchi è lunga). Per coprire il tuo fabbisogno ci vogliono 2 o 3 porzioni di latte e latticini al giorno.

latte, muscoli