

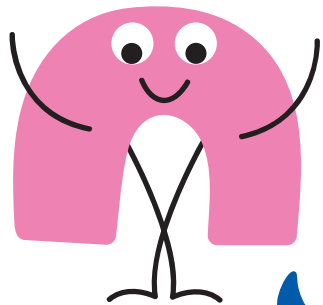
Cycle 2



# Du pré au verre

Trouve les mots manquants.

Capitaine costaud



## La prairie, cette merveille

Les vaches broutent l'herbe que les humains ne peuvent pas digérer et la transforment en \_\_\_\_\_. Ce n'est pas de la magie, mais un cycle naturel.

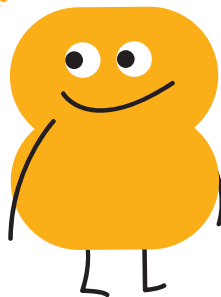
lait

## Une bonne digestion

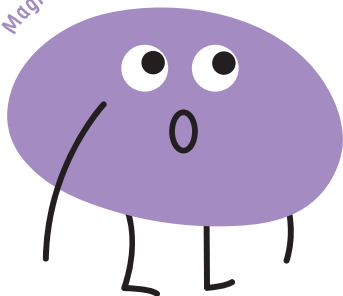
La vache a quatre \_\_\_\_\_. Son plat préféré, l'herbe, est difficile à digérer. Lorsqu'elle avale de grosses touffes, elle doit les mastiquer pendant plusieurs jours. On dit qu'elle rumine. Ça prend du temps, bien sûr, mais ce n'est que comme ça que l'herbe se transforme en un si bon produit.

estomacs

Dame douceur



Magicienne des muscles



## De l'énergie dans le verre

Dans le lait, il y a plein de bonnes choses: le calcium renforce tes \_\_\_\_\_ pour que tu puisses porter ton cartable sans problème. La protéine développe tes \_\_\_\_\_ pour que tu puisses courir pendant la récré, grimper ou faire du vélo. Et le lactose? C'est lui qui te fournit de l'énergie pour rester concentré pendant les longues journées d'école. Avec 2 à 3 portions de lait ou de produits laitiers par jour, tu couvres tes besoins recommandés.

os, muscles