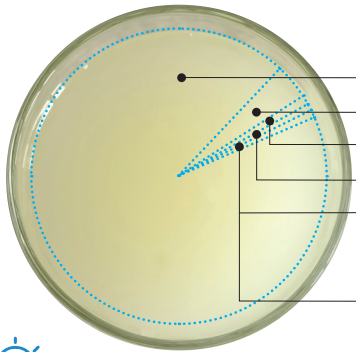


Molke und Buttermilch

Molke und Buttermilch sind Restflüssigkeiten: Molke von der Käse- und Buttermilch von der Butterherstellung. Beides sind fett- und kalorienarme Getränke, die viel Kalzium liefern.

Inhaltsstoffe

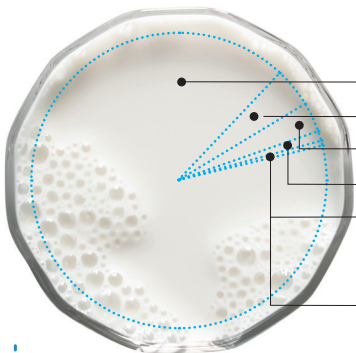


Süssmolke

- 93,6 % Wasser
- 4,7 % Milchzucker
- 0,8 % Proteine
- 0,2 % Fett
- Mineralstoffe: Kalium, Kalzium, Chlorid, Natrium, Phosphor, Magnesium, Eisen, Zink, Jod
- Vitamine: Pantothensäure, Riboflavin, Thiamin, Vitamin B₆, Biotin, Vitamin B₁₂



Besonderheit Molke Bei der Käseherstellung fällt vermehrt Süssmolke an, demzufolge werden Lebensmittel hauptsächlich daraus produziert. Weiterverarbeiten lässt sie sich zu Molkenkäse wie Ricotta/Ziger, oder man gewinnt daraus das Milchserum, das beispielsweise für Süssgetränke verwendet wird. Ihre charakteristisch gelblich-grünliche Farbe erhält die Molke durch das wasserlösliche Vitamin Riboflavin (Vitamin B₂).



Buttermilch

- 90,5 % Wasser
- 4 % Milchzucker
- 3,4 % Proteine
- 0,5 % Fett
- Mineralstoffe: Kalium, Kalzium, Chlorid, Phosphor, Natrium, Magnesium, Zink, Eisen, Jod
- Vitamine: Pantothensäure, Riboflavin, Vitamin B₆, Thiamin, Biotin, Vitamin B₁₂



Besonderheit Buttermilch Im Handel ist meist nur saure Buttermilch, teilweise aromatisiert oder gesüsst, erhältlich. Die süsse Buttermilch kann man entweder nachträglich ansäuern oder in der Nahrungsmittelproduktion weiterverwenden. Buttermilch ist nicht nur ein erfrischendes Getränk, sondern eignet sich auch gut zum Backen und zur Verwendung in Suppen oder Eintöpfen.

Herstellung



Lagerung & Haltbarkeit



Buttermilch

Gekühlt (max. 6 °C) und ungeöffnet mind. 7 Tage haltbar. Geöffnet innerhalb von 3 Tagen konsumieren.

Molke

Gekühlt (max. 6 °C) und ungeöffnet mind. 9 Tage haltbar. Geöffnet innerhalb weniger Tage konsumieren. Im Handel ist Molke ausschliesslich pasteurisiert erhältlich, da sie frisch nur ca. 2 Stunden haltbar ist.

MHD 06/2021

Auch nach Ablauf des Mindesthaltbarkeitsdatums (MHD) sind die Produkte bei gutem Aussehen, Geruch und Geschmack noch konsumierbar.

swissmilk