

Vache bricolée avec un gobelet de yogourt

Matériel

gobelet de yogourt
peinture acrylique
pinceau
deux yeux mobiles
colle de contact
papier teinté noir
crayon à papier
paire de ciseaux



Instructions

- 1 Recouvrir entièrement le gobelet de peinture blanche, laisser sécher.
- 2 À l'aide de peinture rose, peindre le museau à mi-hauteur sur le gobelet. Utiliser si possible deux nuances de rose différentes pour le museau et les narines.
- 3 À l'aide de peinture noire, peindre des taches sur le gobelet.
- 4 Coller les yeux mobiles au-dessus du museau.
- 5 Sur la feuille de papier, dessiner deux oreilles et les découper, puis les coller de chaque côté du gobelet.



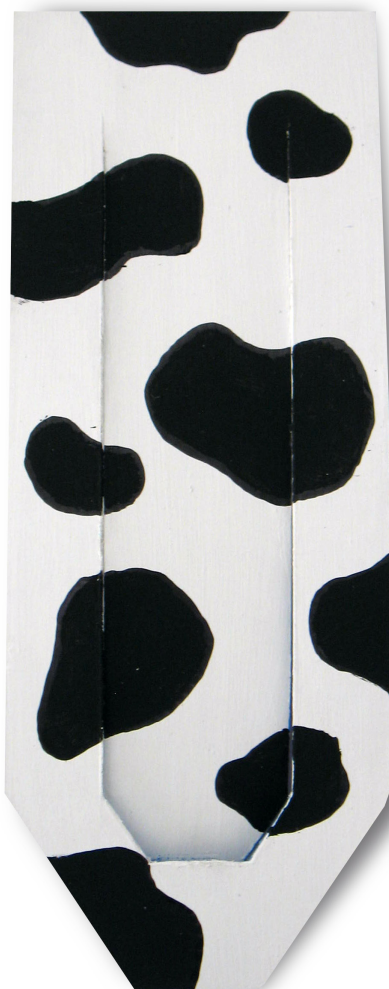
Astuces

- Les gobelets de yogourt transparents et rigides conviennent le mieux à ce bricolage.
- Utiliser un cure-pipe pour confectionner les oreilles de la vache.
- Donner de l'herbe à manger à la vache: à l'aide d'un cutter, faire une petite incision sous le museau de la vache. Découper des bouts de cure-pipe vert et les fixer dans la fente.
- Réaliser d'autres animaux avec des gobelets de yogourt, par ex. une poule ou un cochon.

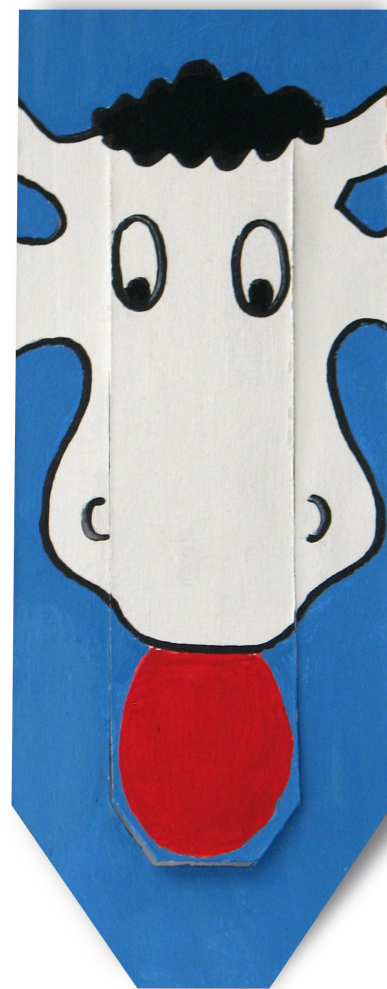
Signet «vache»

Matériel

Ciseaux
Carton
Papier collant
Cutter
Crayon
Gouache
Laque transparente



Face



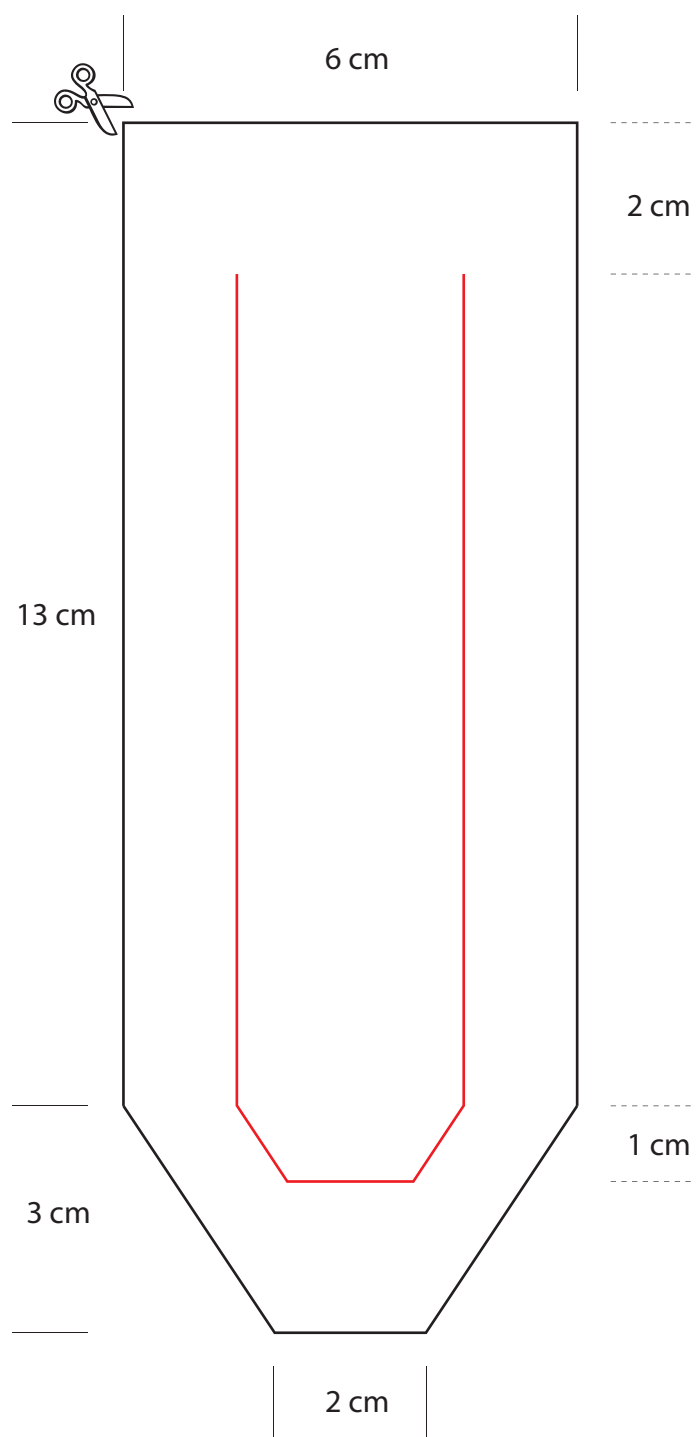
Dos

Instructions

- 1 Découper le patron.
- 2 Reporter le modèle sur le carton.
- 3 Inciser au cutter en suivant la ligne rouge. Découper le signet.
- 4 Dessiner au crayon une vache sur le devant du signet.
- 5 Peindre avec des couleurs vives, laisser sécher.
- 6 Appliquer au dos une couche de fond blanc, laisser sécher.
- 7 Peindre par dessus des taches noires, laisser sécher.
- 8 Laquer le devant et le dos du signet, laisser sécher.

Signet «vache»

Patron à découper
(Échelle 1:1)



Cycle 1

Nom: _____

Bougeoir «vache»

Pâte à sel

2 tasses de farine

1 tasse de sel

Eau

Matériel

Couteau pointu ou cutter

Cure-dent

Papier sulfurisé

Bougie de réchaud

Pinceau

Gouache (blanc, noir et rouge)

Vernis



Instructions

1 Pâte à sel: verser la farine et le sel dans une cuvette, mélanger. Ajouter un peu d'eau et pétrir jusqu'à obtention d'une masse ferme et malléable. Étendre la pâte pour former un rectangle d'env. 2 cm d'épaisseur.

2 Découper le modèle et le poser sur la pâte. Découper les contours de la vache à l'aide d'un couteau pointu ou d'un cutter, en suivant le modèle. Ôter ce dernier et arrondir les bords à la main ou à l'aide d'un cure-dent. Déposer la bougie de réchaud sur la figurine et l'enfoncer quelque peu, pour former un creux. Enlever la bougie.

3 Recouvrir une plaque de papier sulfurisé et y déposer la figurine. Mettre la plaque dans le four préchauffé à 150 °C pendant 30 à 40 minutes.

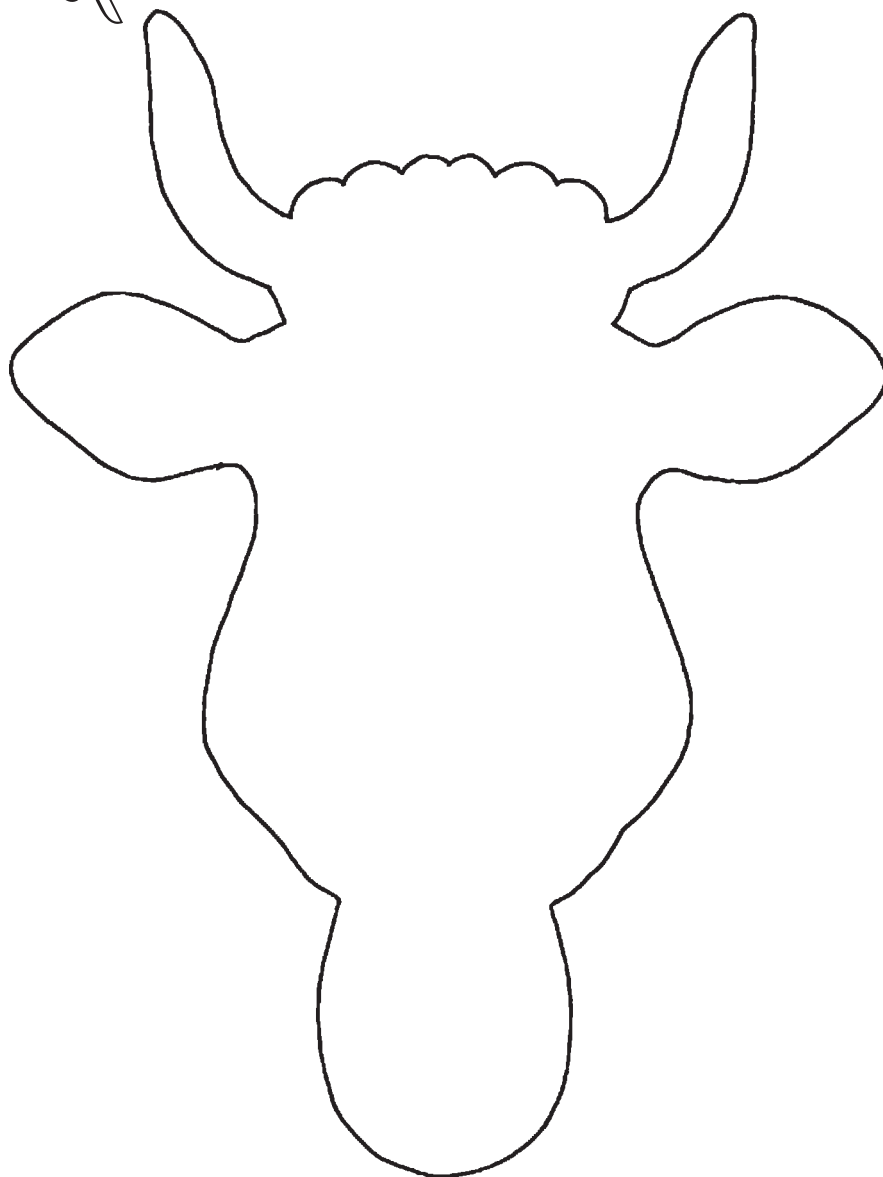
4 Peindre la vache comme sur la photo et laisser sécher. Recouvrir de vernis, laisser sécher. Poser la bougie de réchaud dans le creux.

Cycle 1

Nom: _____

Bougeoir «vache»

Modèle (Échelle 1:1)



Vache aimantée pour le frigo

Matériel

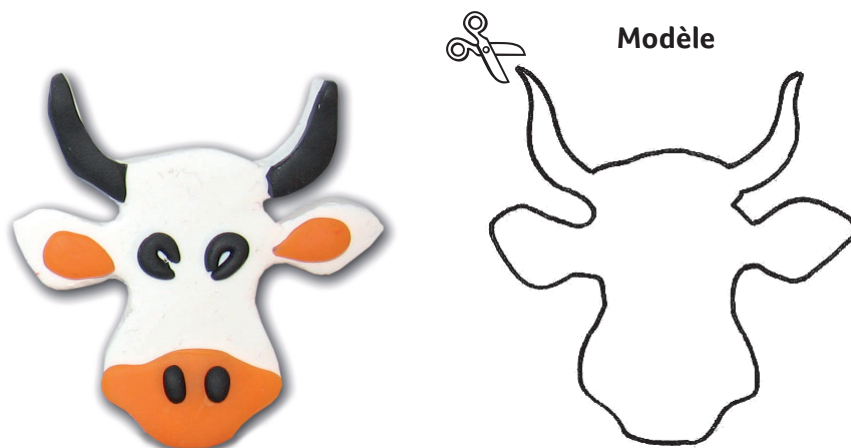
Pâte Fimo (noire, blanche, brune ou d'autres couleurs)
Paire de ciseaux
Cutter
Support de découpage
Cure-dent
Aimants (15 mm de diamètre, disponibles en magasin de bricolage)
Colle instantanée
Papier sulfurisé pour la plaque



Instructions

- 1 Étendre la pâte Fimo blanche à 0,5 cm d'épaisseur.
- 2 Découper le modèle et le poser sur la pâte étalée. Découper la forme au cutter.
- 3 On peut arrondir les bords à l'aide d'un cure-dent.
- 4 Former les oreilles, les cornes, le museau, les taches, etc. en pâte Fimo, les poser sur la vache et bien presser. Former de fins boudins noirs et les placer sur la vache en pressant pour faire les yeux, les narines, la bouche, etc.
- 5 Placer les figurines sur la plaque chemisée de papier sulfurisé. Faire sécher au four préchauffé à 110 °C pendant environ 30 minutes.
- 6 Coller l'aimant au milieu du dos de la figurine à l'aide de la colle instantanée. Utiliser 2 aimants si la figurine est de grande taille.

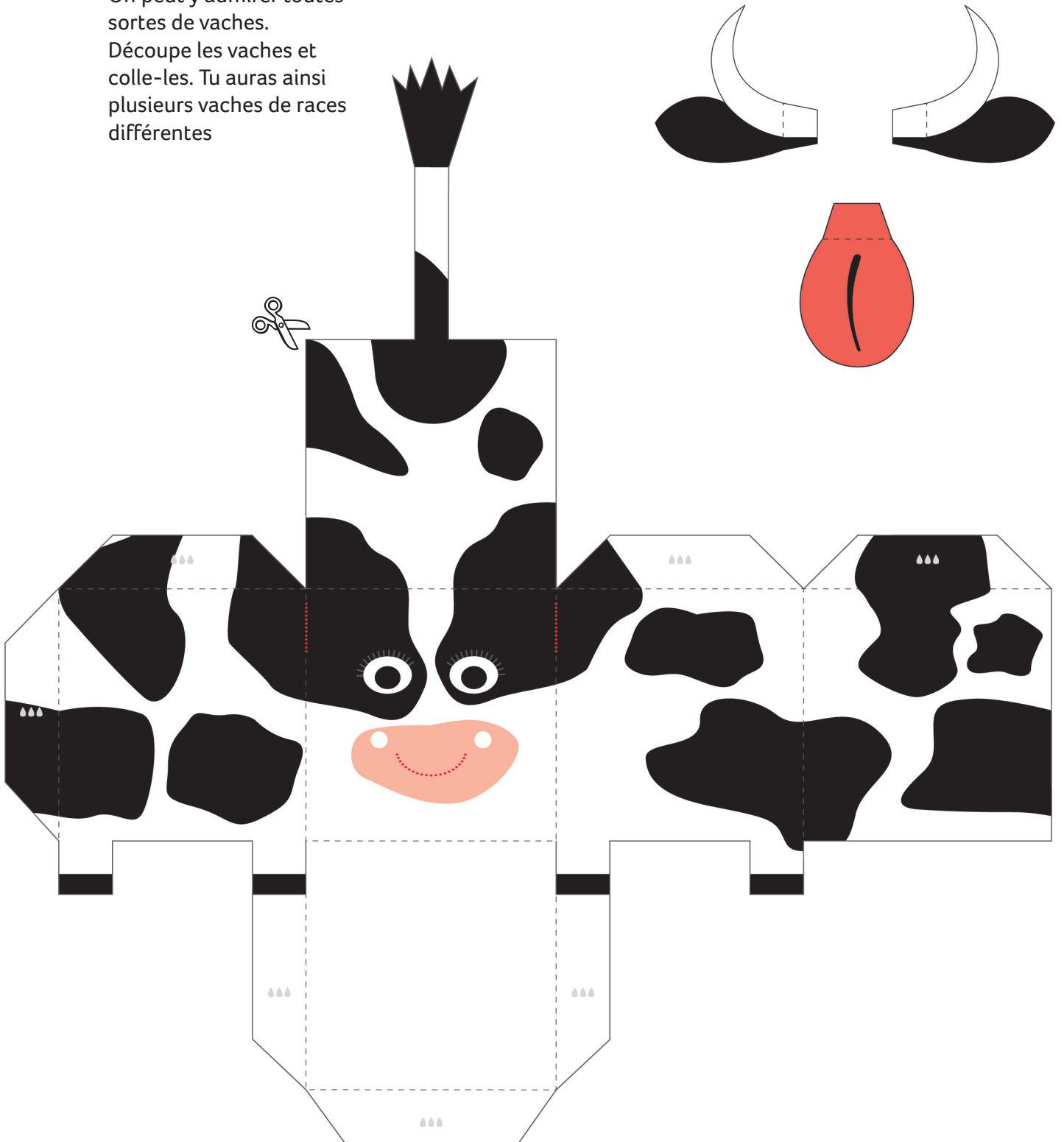
On peut dessiner soi-même des modèles d'animaux de ferme et créer des aimants exclusifs!



Vaches à bricoler

Exercice

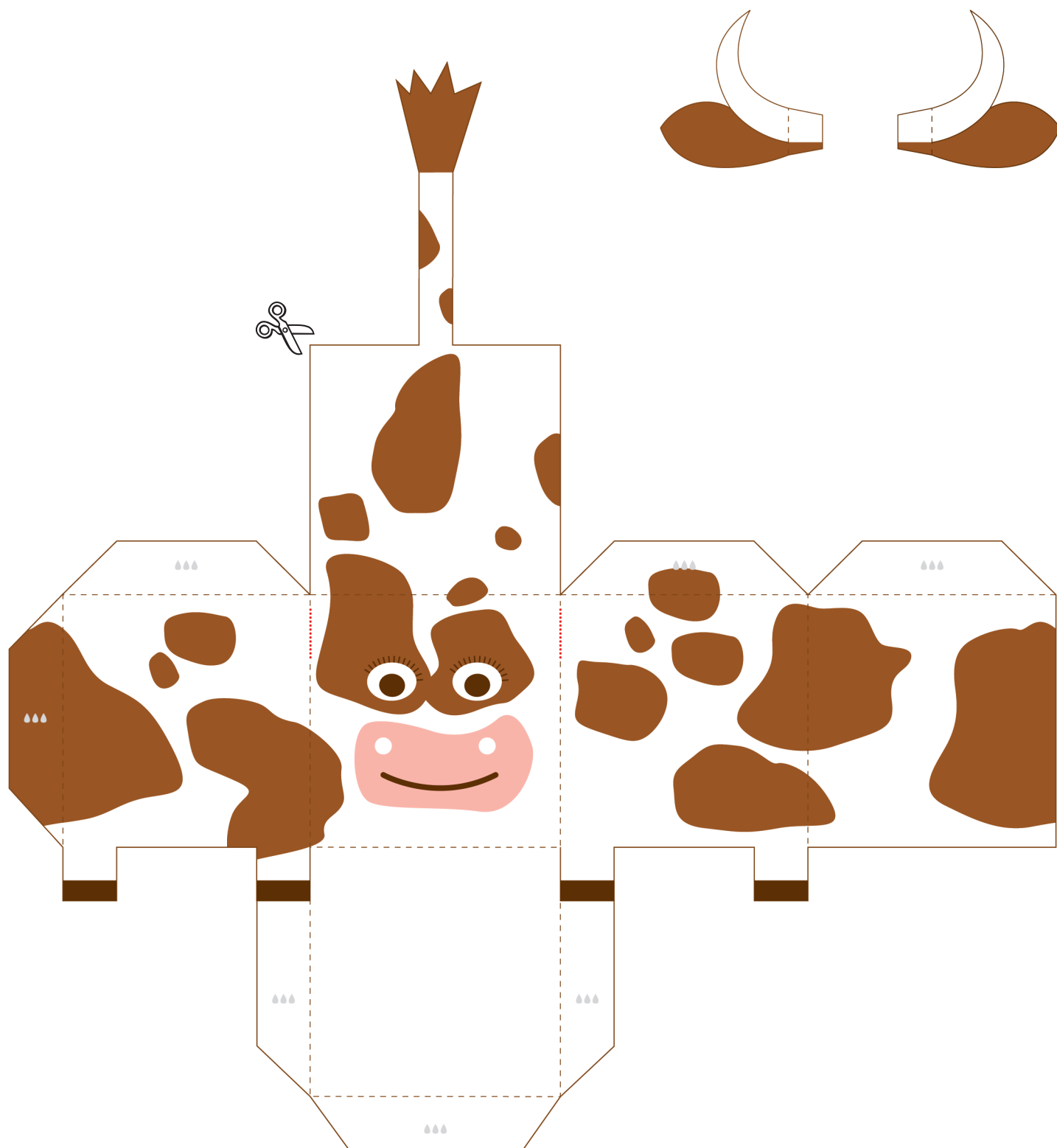
À la ferme, il se passe toujours quelque chose. On peut y admirer toutes sortes de vaches. Découpe les vaches et colle-les. Tu auras ainsi plusieurs vaches de races différentes



Cycle 1

Nom: _____

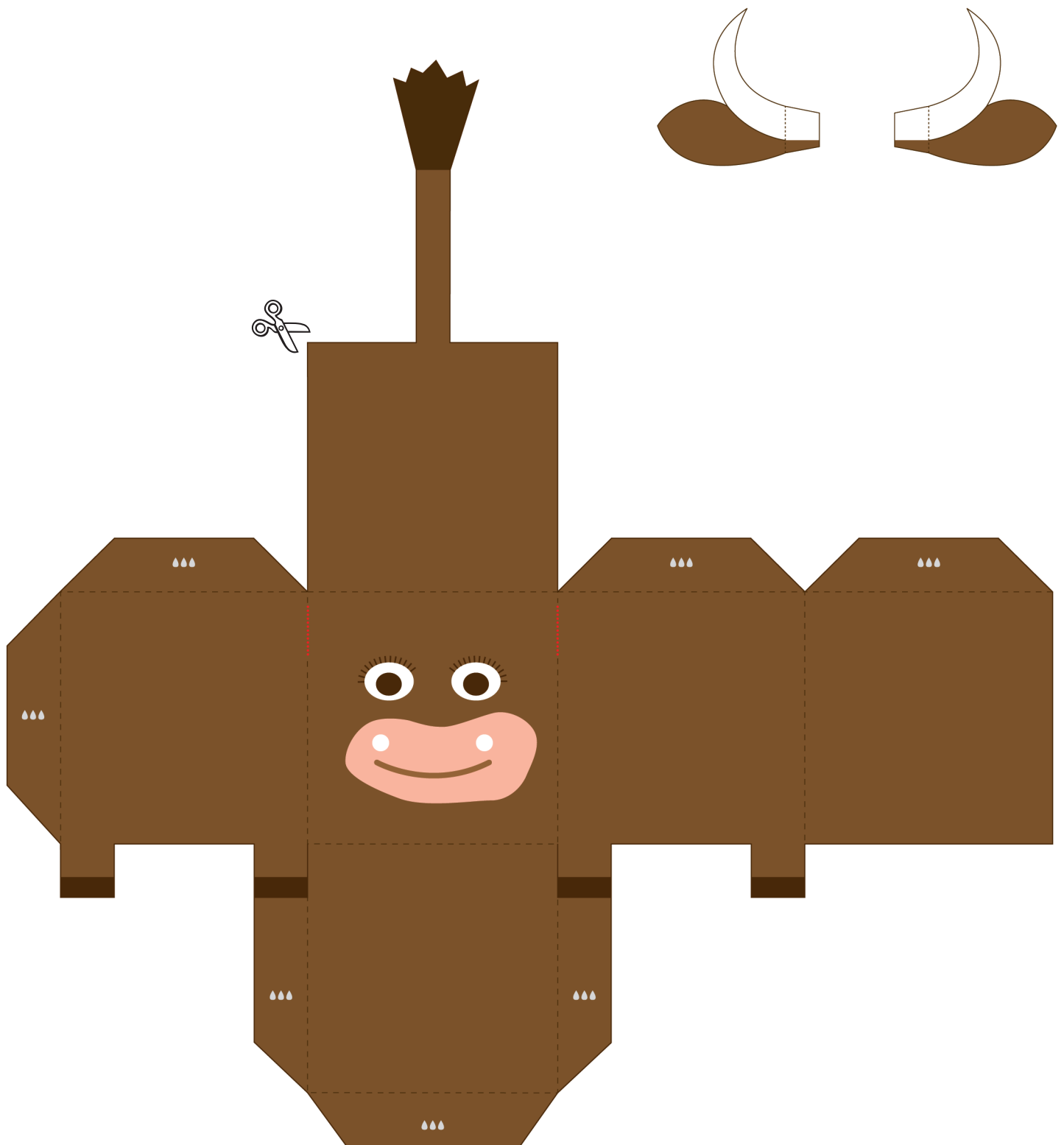
Vaches à bricoler



Cycle 1

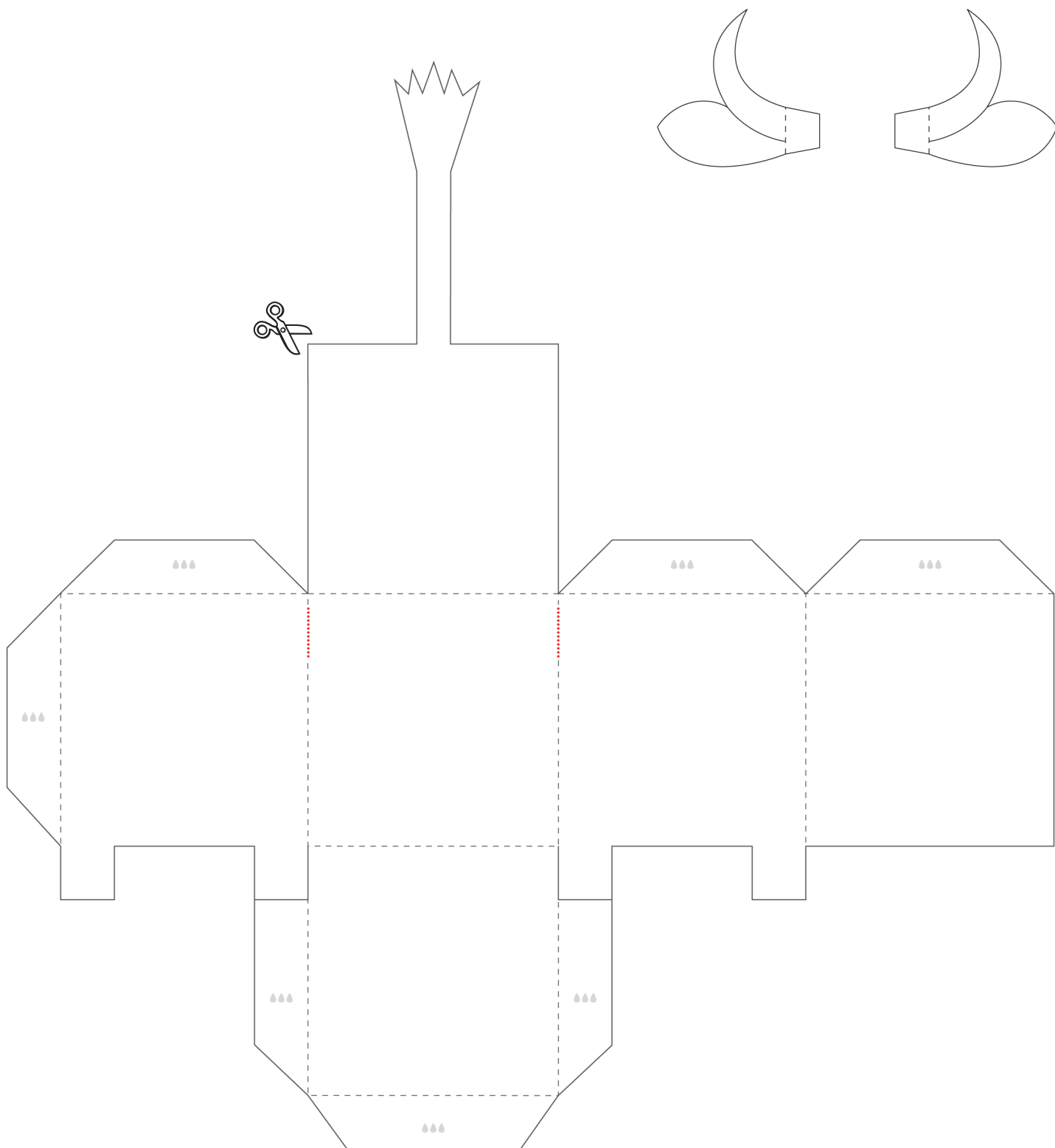
Nom: _____

Vaches à bricoler



Vaches à bricoler

Crée ta propre vache.



Cycle 1

Nom: _____

Masque de vache

Matériel

Ciseaux
Papier cartonné A4, pas trop épais pour que les enfants puissent le découper
Ruban adhésif
Crayon
Pinceau
Gouache (noir, blanc, brun, rose)
Alène
Œillets pour renforcer

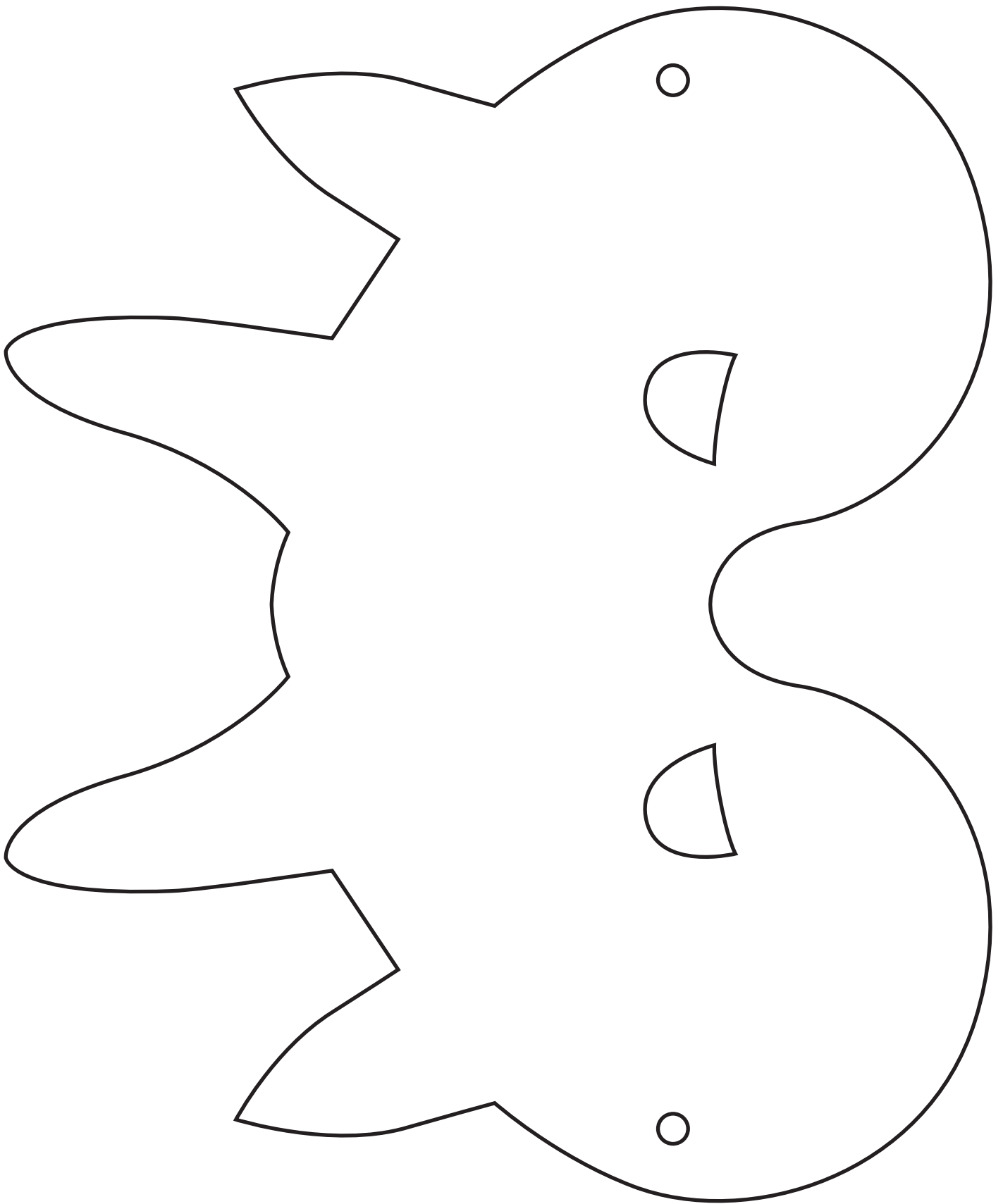


Instructions

- 1 Découpe le modèle de masque. Découpe aussi les yeux et les trous ou passera l'élastique.
- 2 Colle le modèle sur le papier cartonné. Avec un crayon, dessine le contour en marquant aussi les yeux et les trous sur les côtés. Enlève le modèle et découpe en suivant la ligne.
- 3 Avec une alène, fais un trou de chaque côté pour y passer un élastique. Tu peux renforcer le carton autour des trous avec des œillets.
- 4 Peins le masque en blanc et laisse sécher.
- 5 Dessine au crayon le mufle, les yeux, les naseaux, les cornes, les oreilles et les taches de la vache.
- 6 Peins le masque avec de la gouache et laisse sécher.
- 7 Mesure ton tour de tête et découpe un bout d'élastique de la longueur nécessaire. Fais passer l'élastique dans les deux trous et fais un nœud de chaque côté.



Modèle 1
(Échelle 1:1)



Modèle 2
(Échelle 1:1)

