



École enfantine/primaire 1

Nom:

Construire une tour

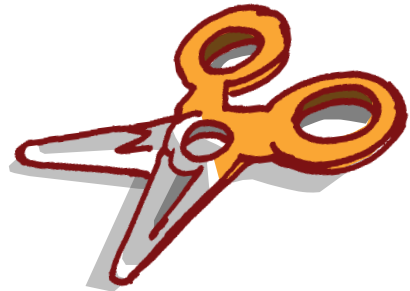
Exercice

Par groupes de trois, construisez une tour à l'aide de divers emballages. Quel groupe réussira à construire la tour la plus haute qui tienne debout par elle-même?

Matériel

Emballages de lait et de produits laitiers (lait, yogourt, beurre, crème, etc.)

Paire de ciseaux



Commentaire pour l'enseignant

Pendant une période définie, les élèves collectionnent des emballages de lait ou de crème, des gobelets de yogourt, des boîtes de beurre, etc., et les apportent à l'école bien lavés. Répartir les emballages entre les groupes pour que tous disposent du même nombre d'emballages.

Autres idées

Confectionnez un personnage ou une œuvre d'art, fabriquez un véhicule original, bricolez un animal et peignez-le.

