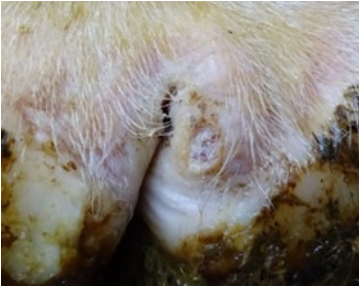


Behandlungsempfehlung Mortellaro

Aktive Läsionen **sind ansteckend!**



M1: Veränderung < 2cm

→ Repiderma® Spray/Intra Hoof fit® Gel*/Novaderma® Paste

Verband für 7 Tage



M2: Veränderung > 2cm, schmerzhaft!

→ Novaderma® Paste/Intra Hoof fit® Gel*

Verband für 7 Tage, dann erneut beurteilen!**

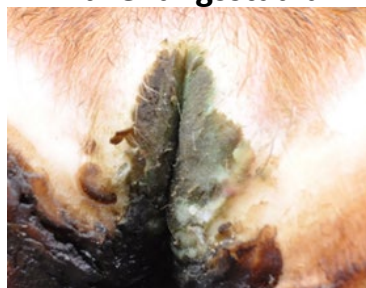


M4.1: Chronisch mit neuen, kleinen Veränderungen

→ Novaderma® Paste/Intra Hoof fit® Gel*

Verband für 7 Tage, dann erneut beurteilen!**

Abheilungsstadium



M3: Krustenbildung

→ Novaderma® Paste/Intra Hoof fit® Gel*

Verband für 7 Tage, dann erneut beurteilen!**

Chronisches Stadium



M4: Hufeisenförmig verdickte Haut oder flache Veränderung mit langen Haaren

→ Regelmässige Kontrolle

*Direkte Entnahme mit einem Tupfer oder Gaze pro Tier.

**Verbandswechsel alle 7 Tage bis zur Abheilung;

Novaderma® Paste nur auf Mortellarowunde! Zum Schutz der gesunden Haut, eine Schicht Melkfett um die Mortellarowunde aufbringen.

Empfohlene Produkte

Intra Hoof fit® Gel:



Intra Repiderma® Spray:



Novaderma® Paste:



Novaderma® Paste darf AUSSCHLIESSLICH bei Mortellaro angewendet werden!

KEIN Aufbringen auf gesunde Haut oder andere Klauenerkrankungen (Sohlengeschwüre etc.)

Tragen Sie Handschuhe!

Für Fragen zu den Produkten und Behandlungsmöglichkeiten nehmen Sie mit uns Kontakt auf unter der 075 500 06 01 oder klaue@vetsuisse.unibe.ch

Stand: November 2020